

SKAL Kuljetusbarometri 3/2016

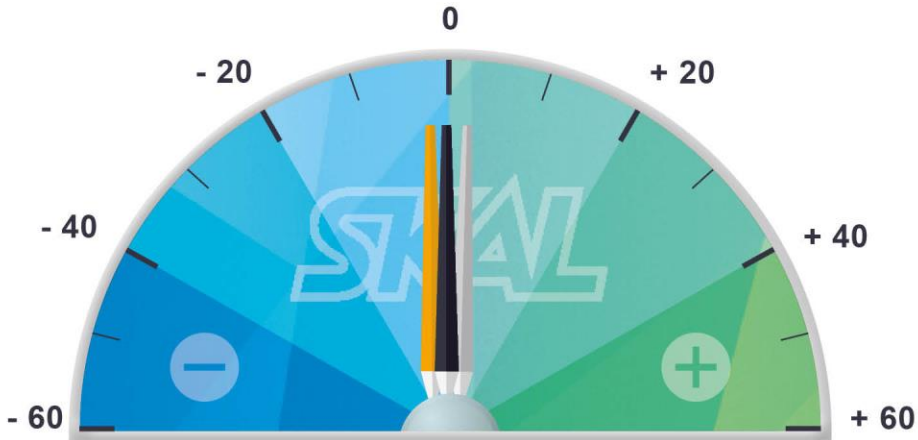
Toimialan näkymät kääntymässä myötäiseen

**Merkittävää kasvunvaraa sähköisten järjestelmien
hyödyntämisessä**



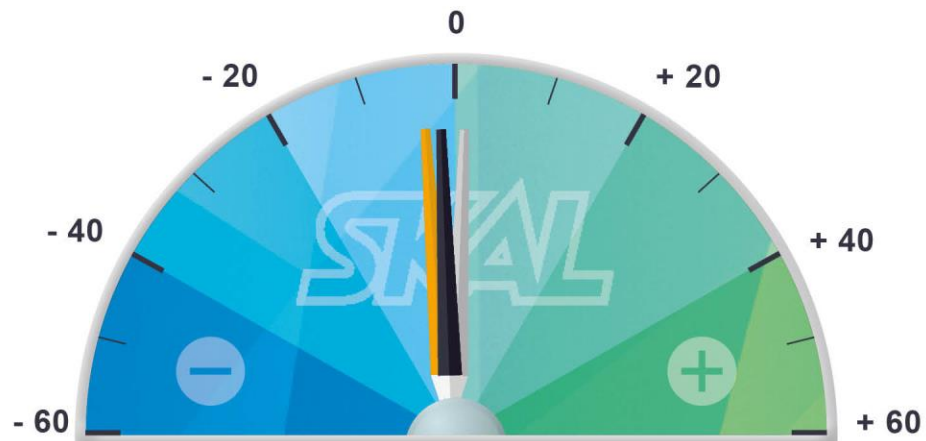
SKAL

KULJETUSMÄÄRÄ / TONNIT



● Arvio touko-elokuu 2016 ● Toteuma touko-elokuu 2016 ● Ennuste syys-elokuu 2017

AJOSUORITE / KILOMETRIT



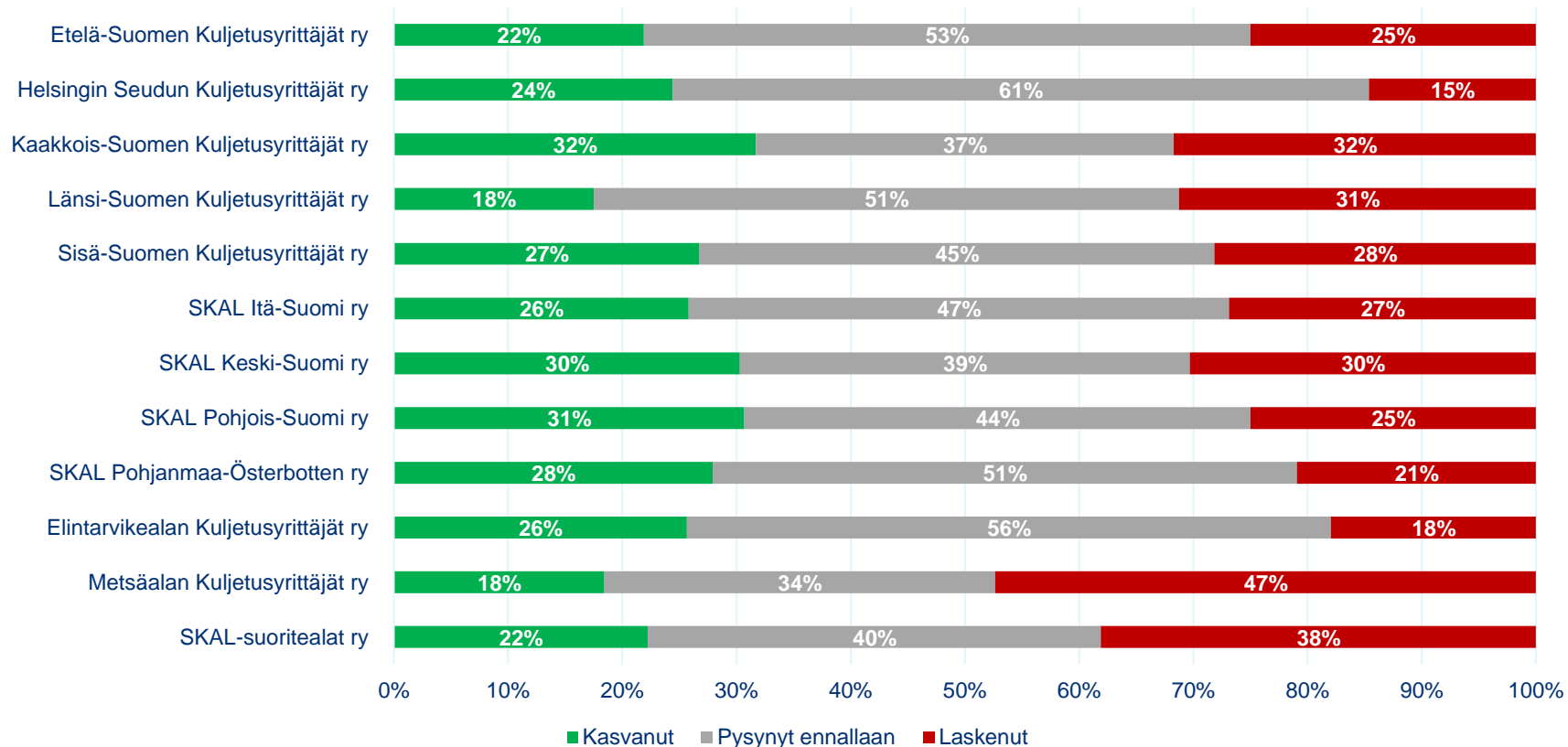
● Arvio touko-elokuu 2016

● Toteuma touko-elokuu 2016

● Ennuste syys-joulukuu 2017

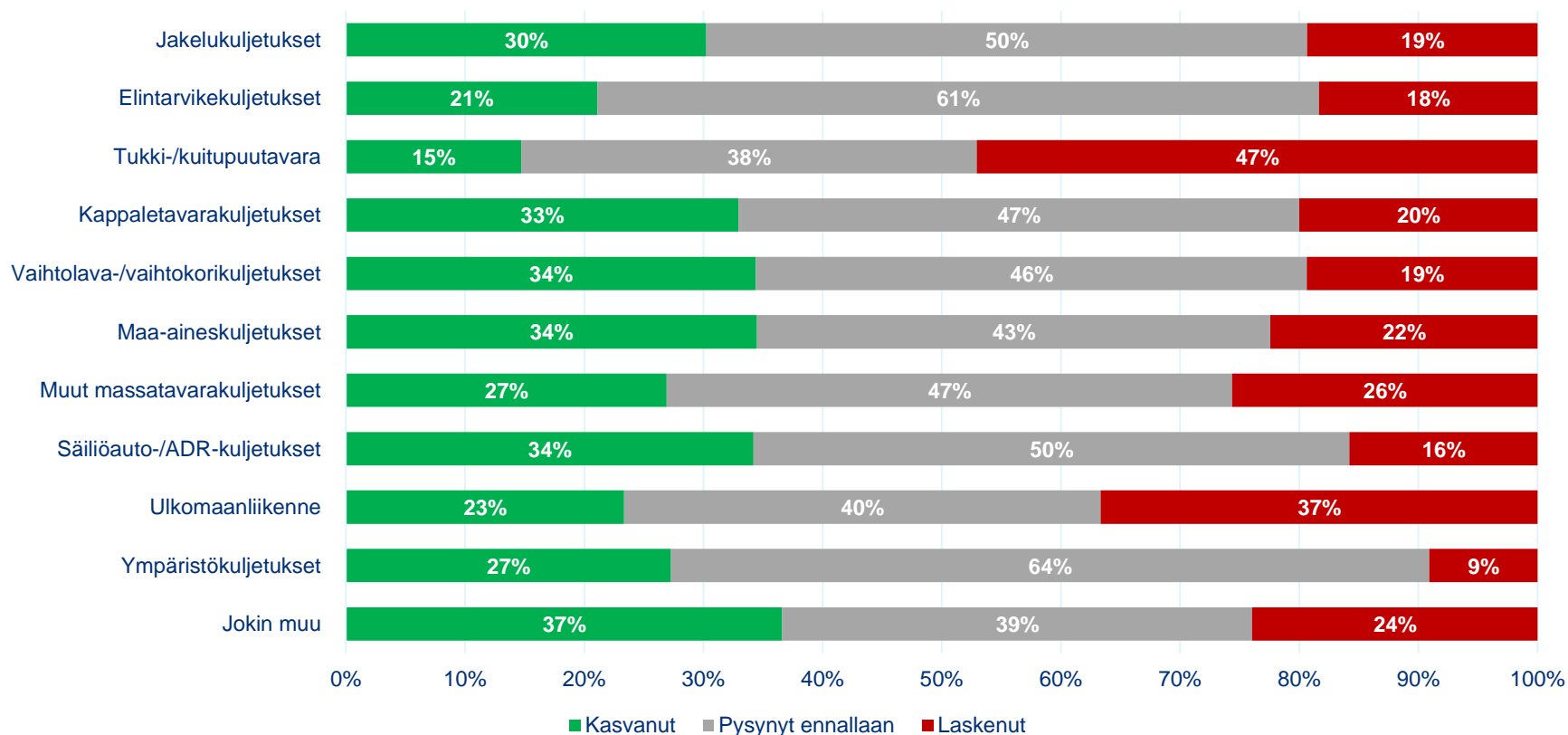
Ajosuoritteen kehitys: tarkastelu jäsenyhdistyksen mukaan

Onko yrityksenne ajosuorite neljän edellisen kuukauden aikana (touko-elokuu 2016)



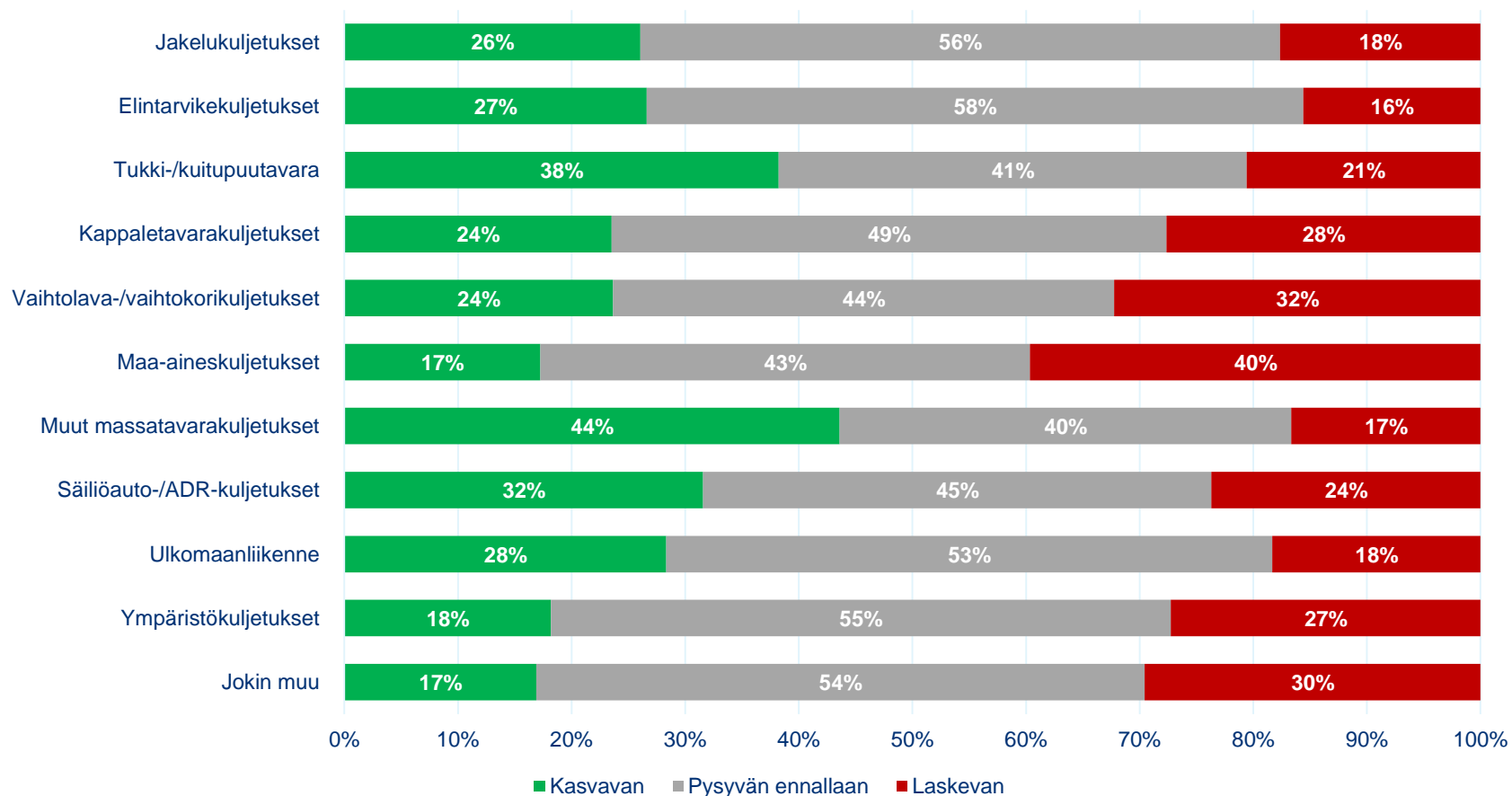
Ajosuoritteen kehitys: tarkastelu kuljetuslajin mukaan

Onko yrityksenne ajosuorite (km/kk) neljän edellisen kuukauden aikana (touko-elokuu)



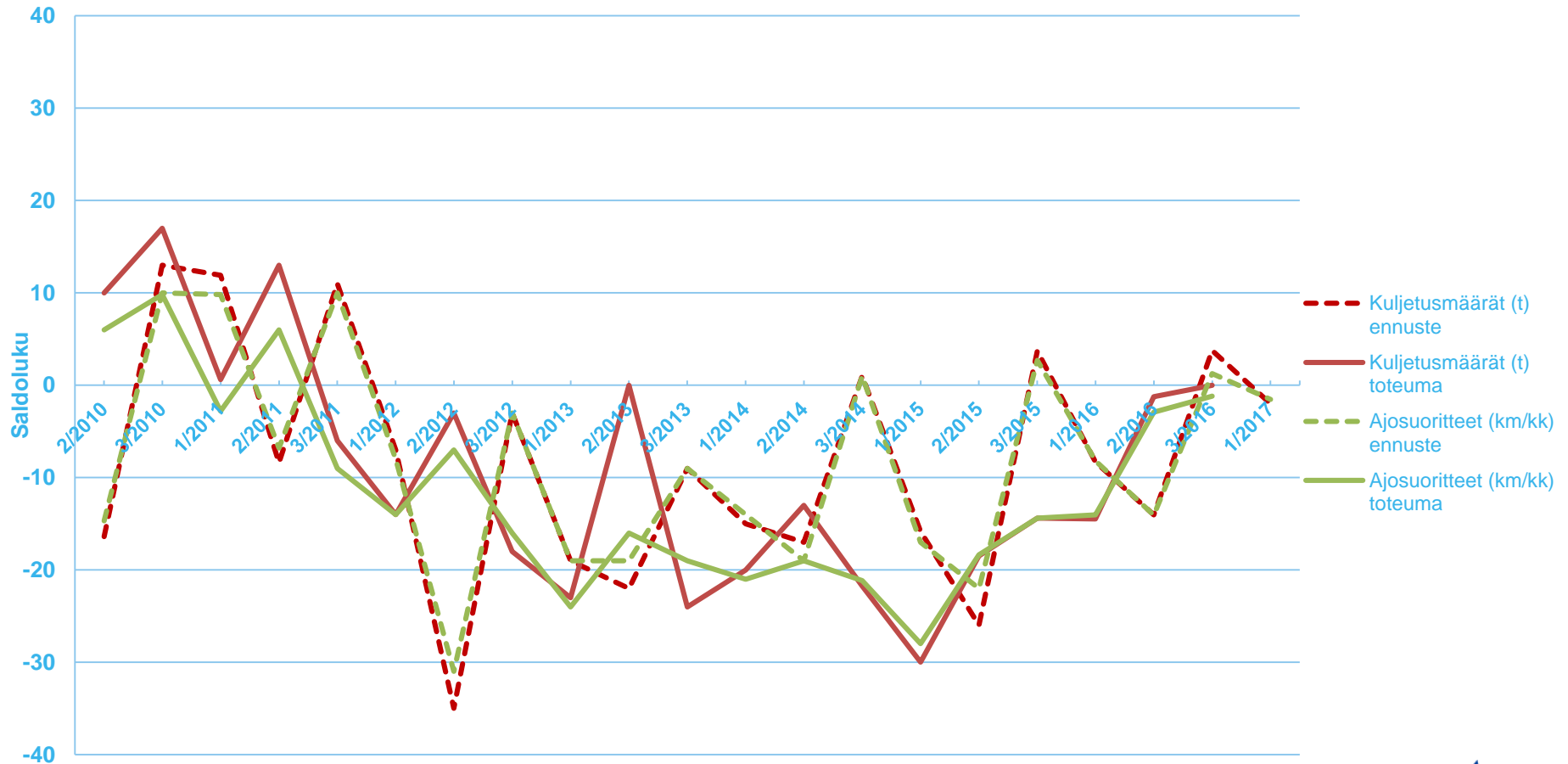
Ajosuoritteen ennuste kuljetuslajin mukaan

Arvioitko yrityksenne ajosuoritteen (km/kk) neljän seuraavan kuukauden aikana (syys-joulukuu)



Kuljetusmäärien ja ajosuoritteiden kehitys 2010–2016

Tonnit ja kilometrit 2010–2016



LIKEVAIHTO

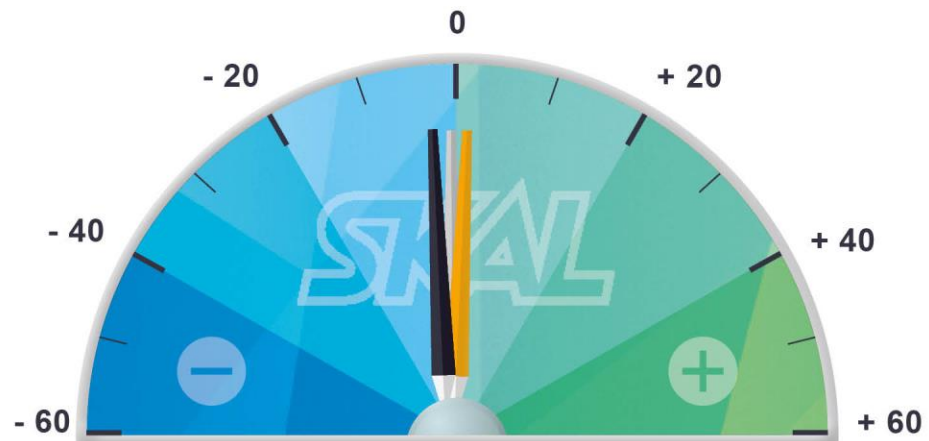


● Arvio touko-elokuu 2016

● Toteuma touko-elokuu 2016

● Ennuste syys-joulukuu 2017

KANNATTAVUUS



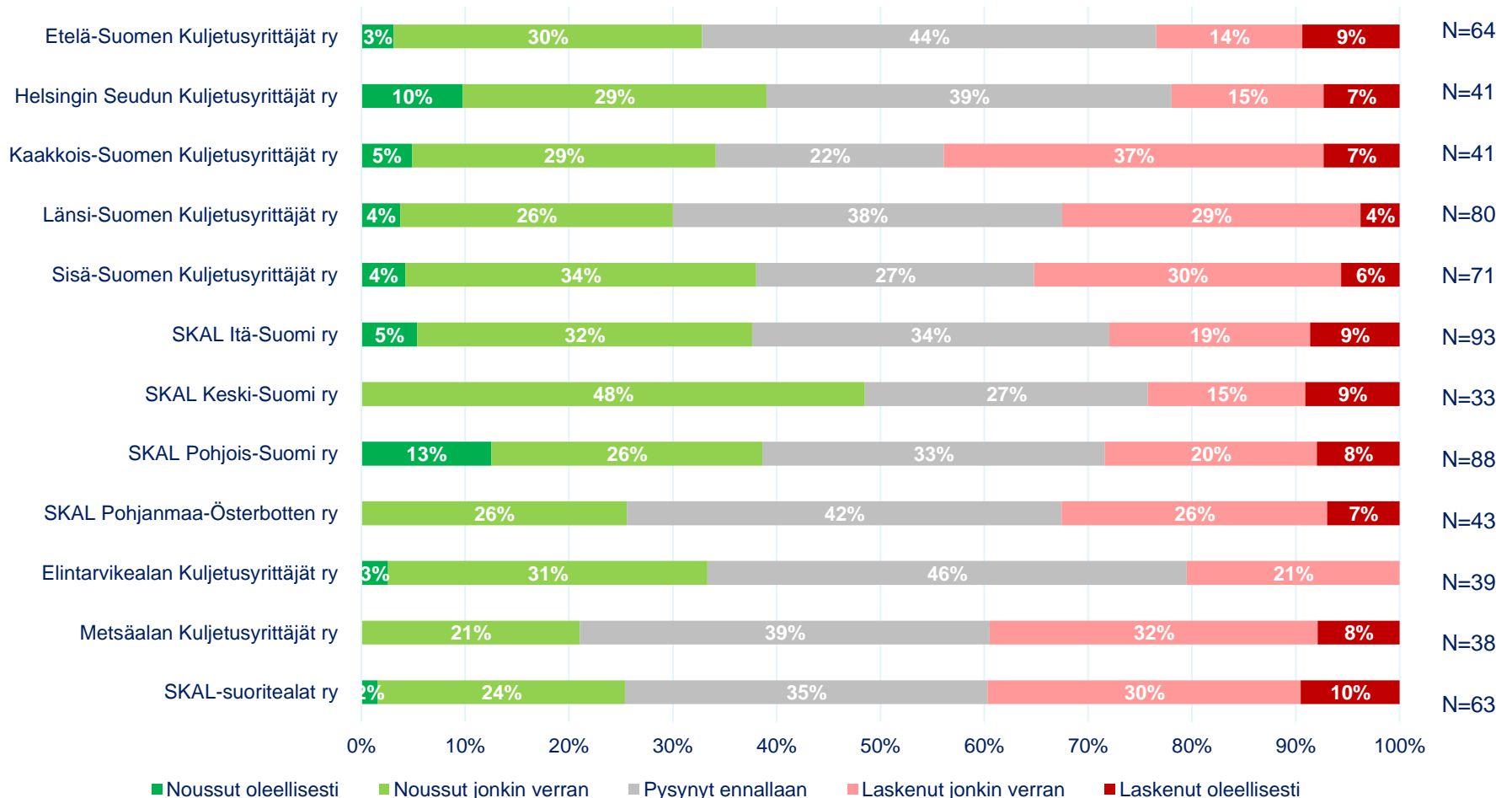
● Arvio touko-elokuu 2016

● Toteuma touko-elokuu 2016

● Ennuste syys-joulukuu 2017

Liikevaihto: tarkastelu jäsenyhdistyksen mukaan

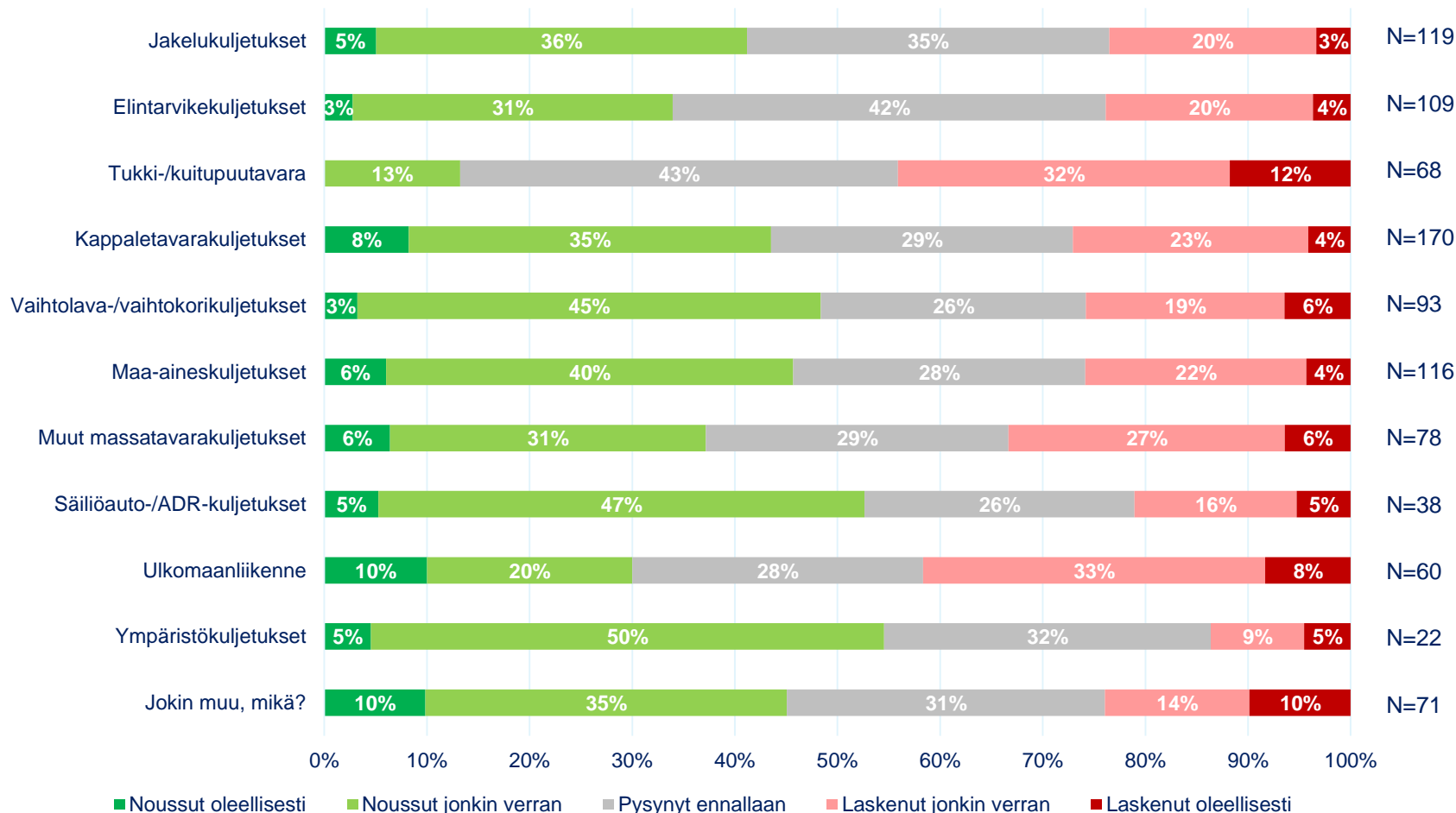
Onko yrityksenne liikevaihto viimeisen neljän kuukauden aikana (touko-elokuu)



Liikevaihto: tarkastelu kuljetuslajin mukaan

Onko yrityksenne liikevaihto viimeisen neljän kuukauden aikana (touko-elokuu)

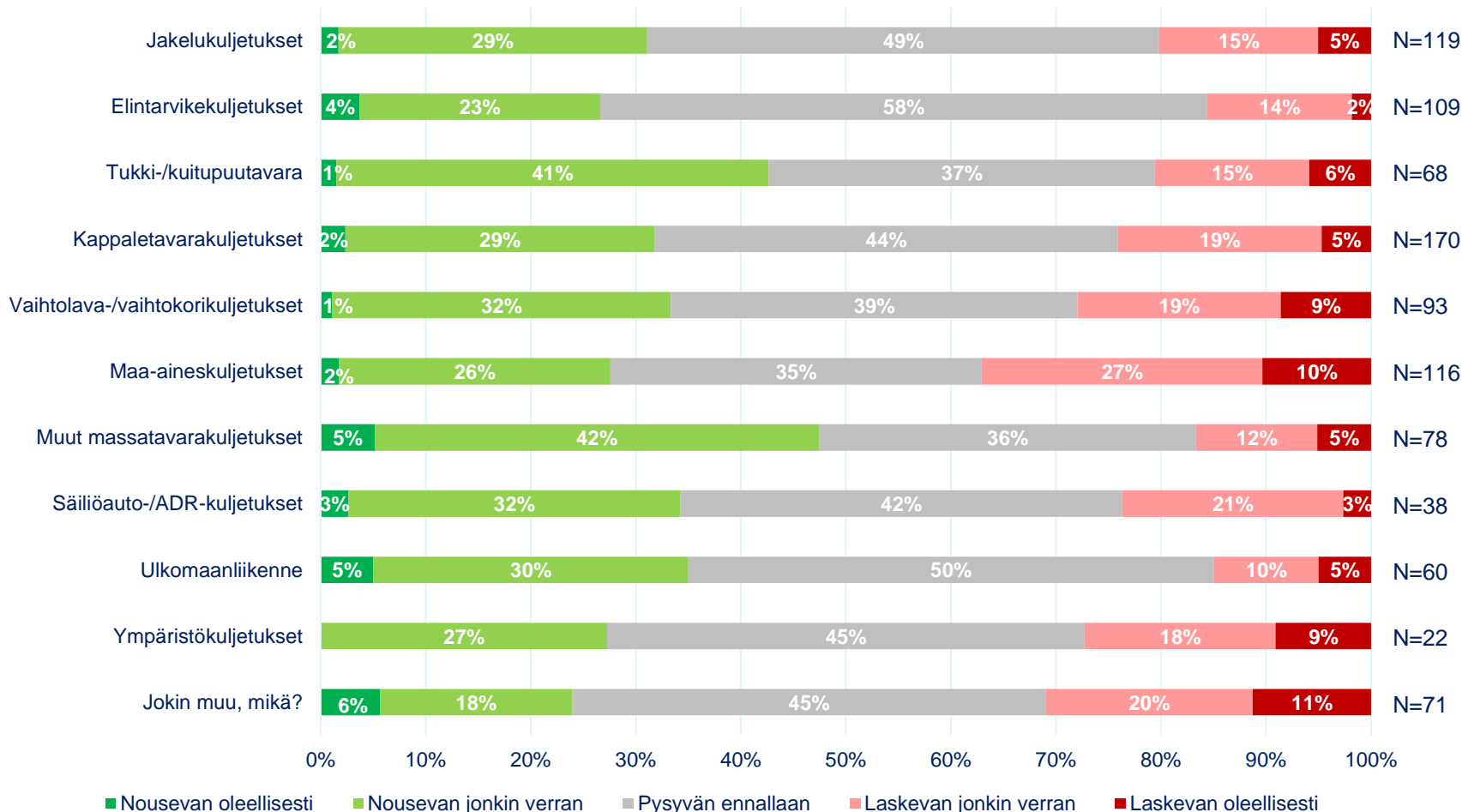
N=585



Liikevaihdon ennuste kuljetuslajin mukaan

Arvioitko yrityksenne liikevaihdon seuraavan neljän kuukauden aikana (syys-joulukuu)

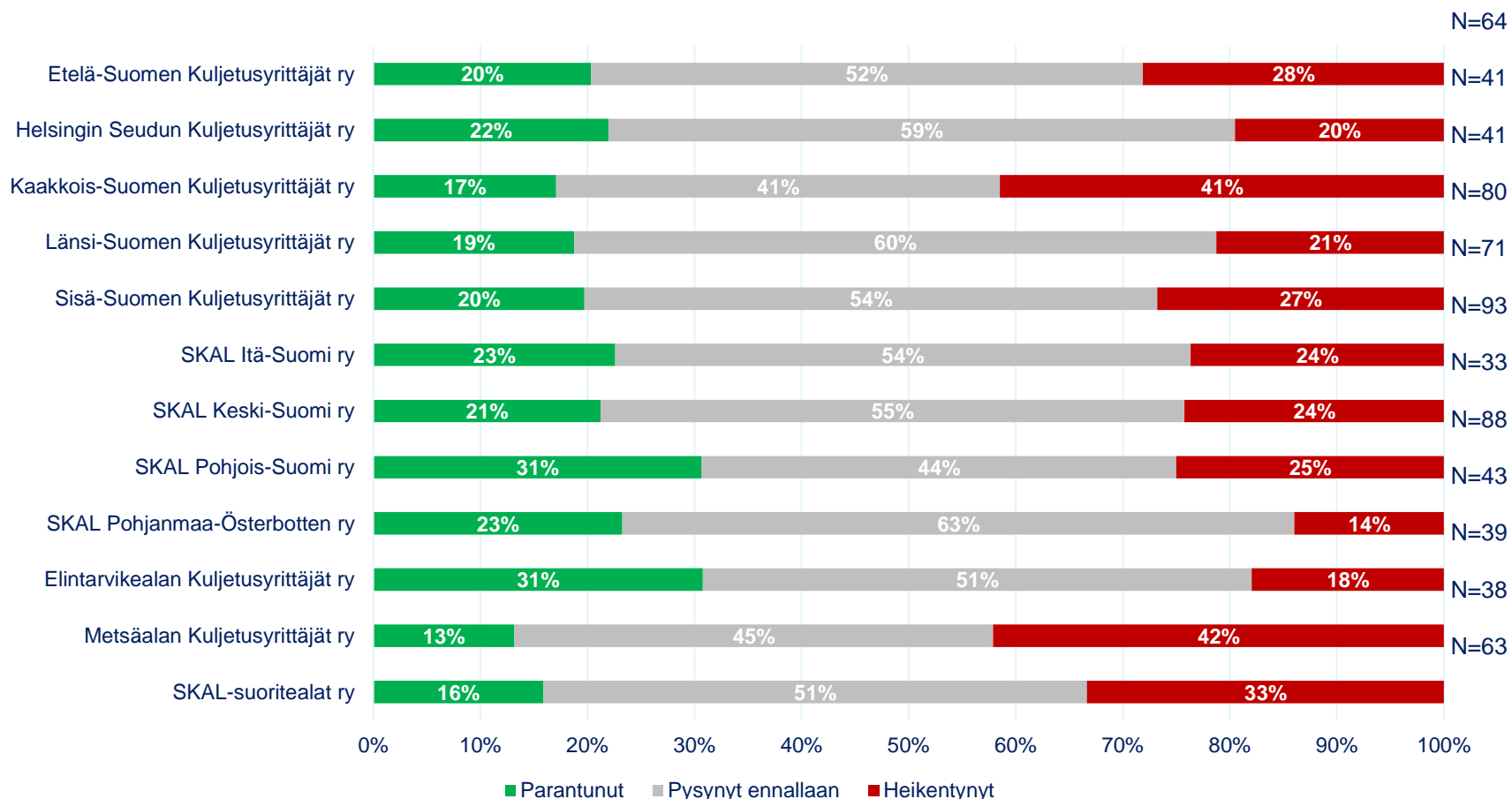
N=585



Kannattavuus: tarkastelu jäsenyhdistyksen mukaan

N=585

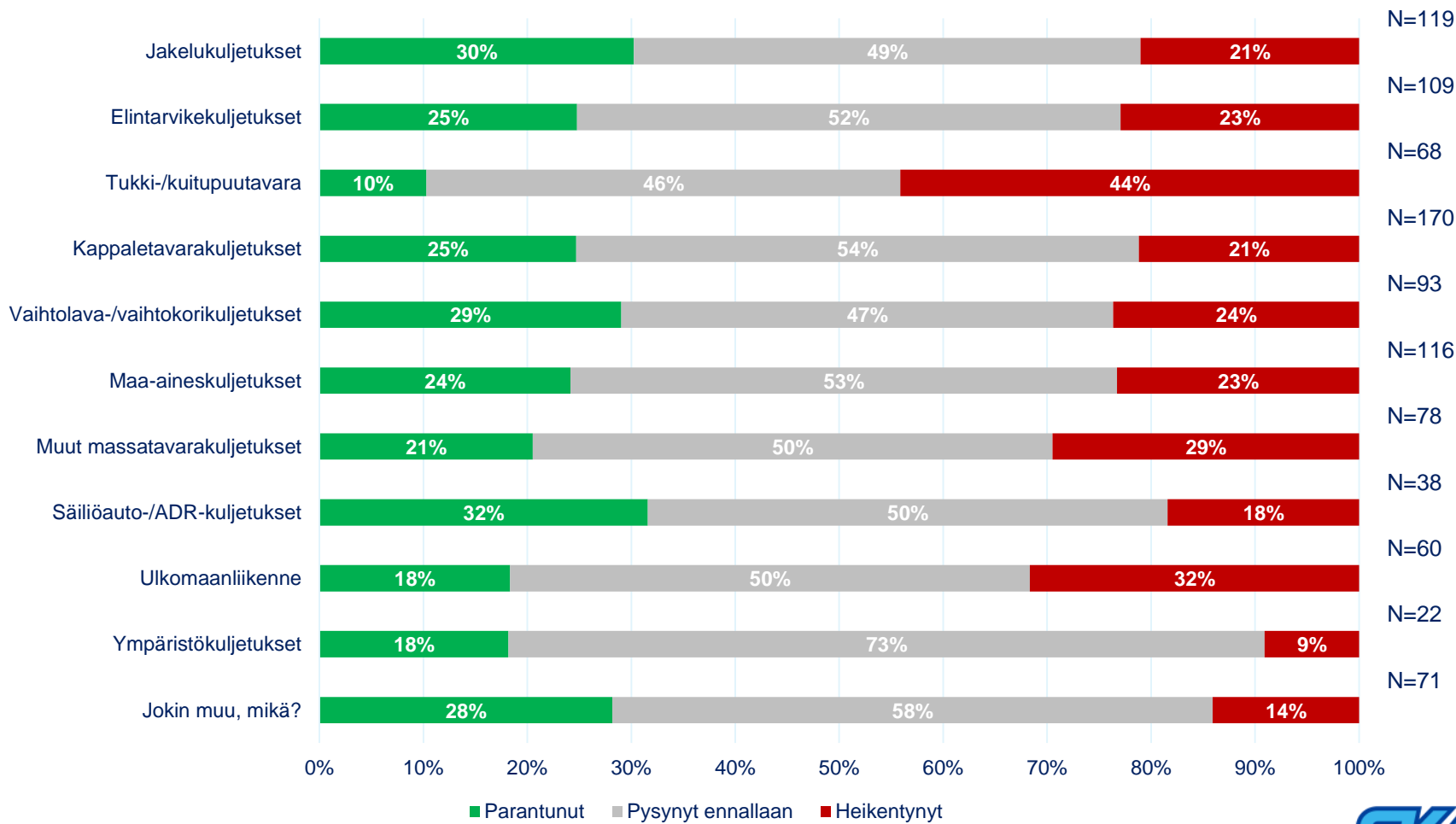
Onko yrityksenne kannattavuus viimeisen neljän kuukauden aikana (touko-elokuu)



Kannattavuus: tarkastelu kuljetuslajin mukaan

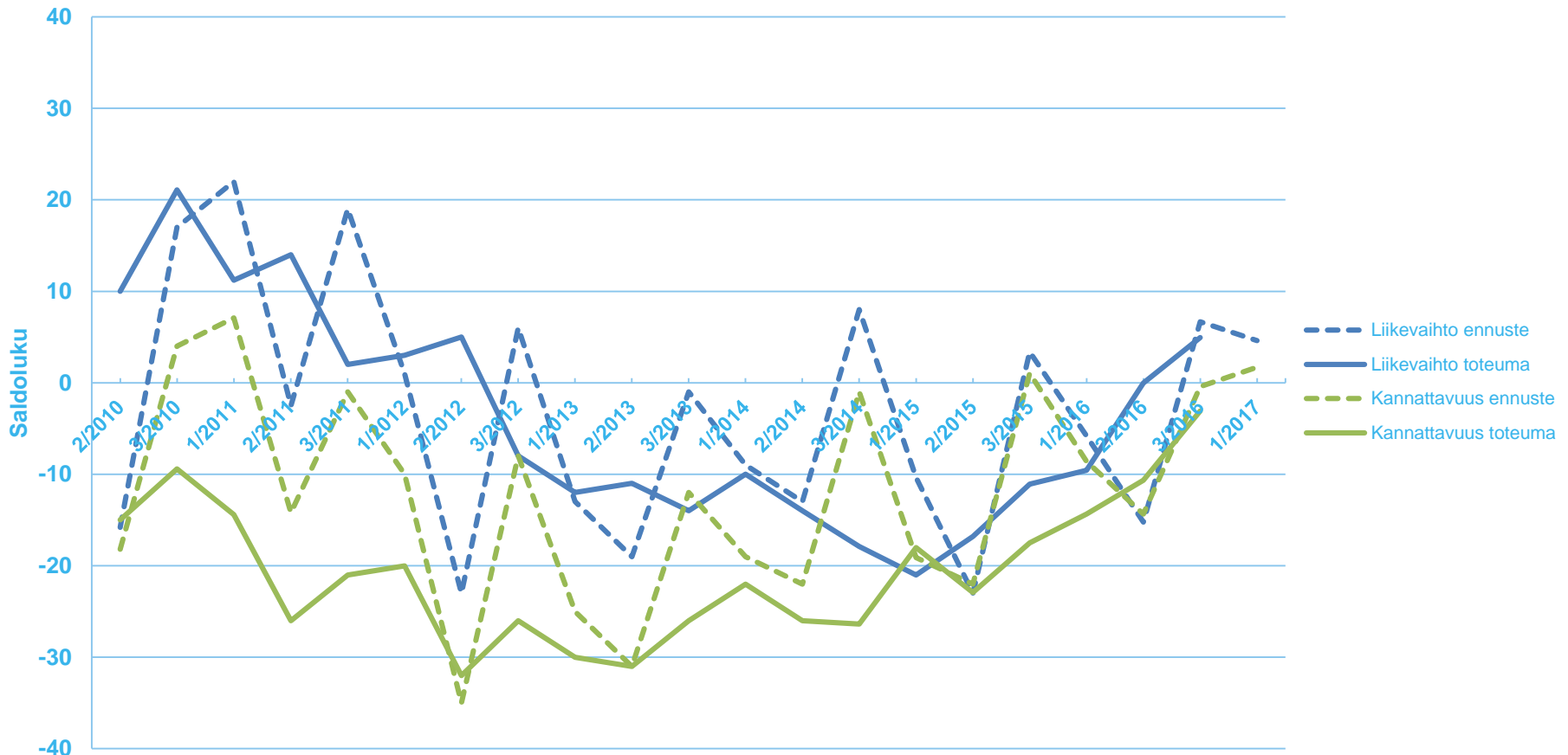
Onko yrityksenne kannattavuus viimeisen neljän kuukauden aikana (touko-elokuu)

N=585

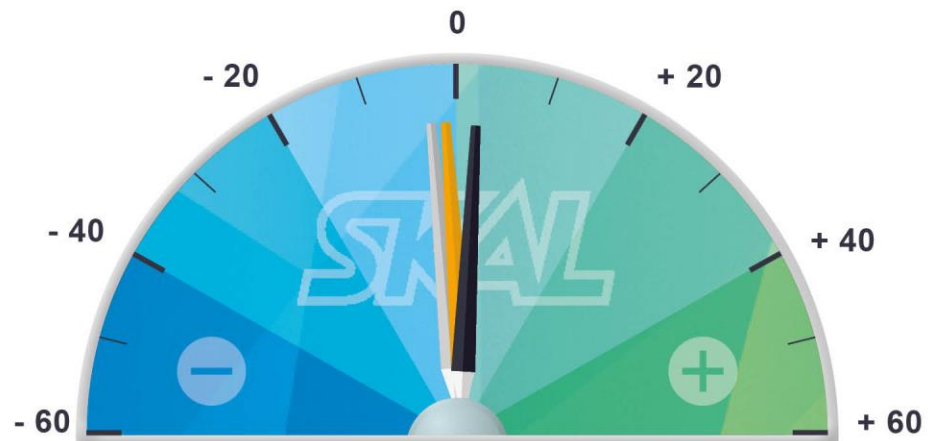


Liikevaihdon ja kannattavuuden kehitys 2010–2016

Liikevaihto ja kannattavuus 2010–2016



KULJETUSKALUSTOHANKINNAT



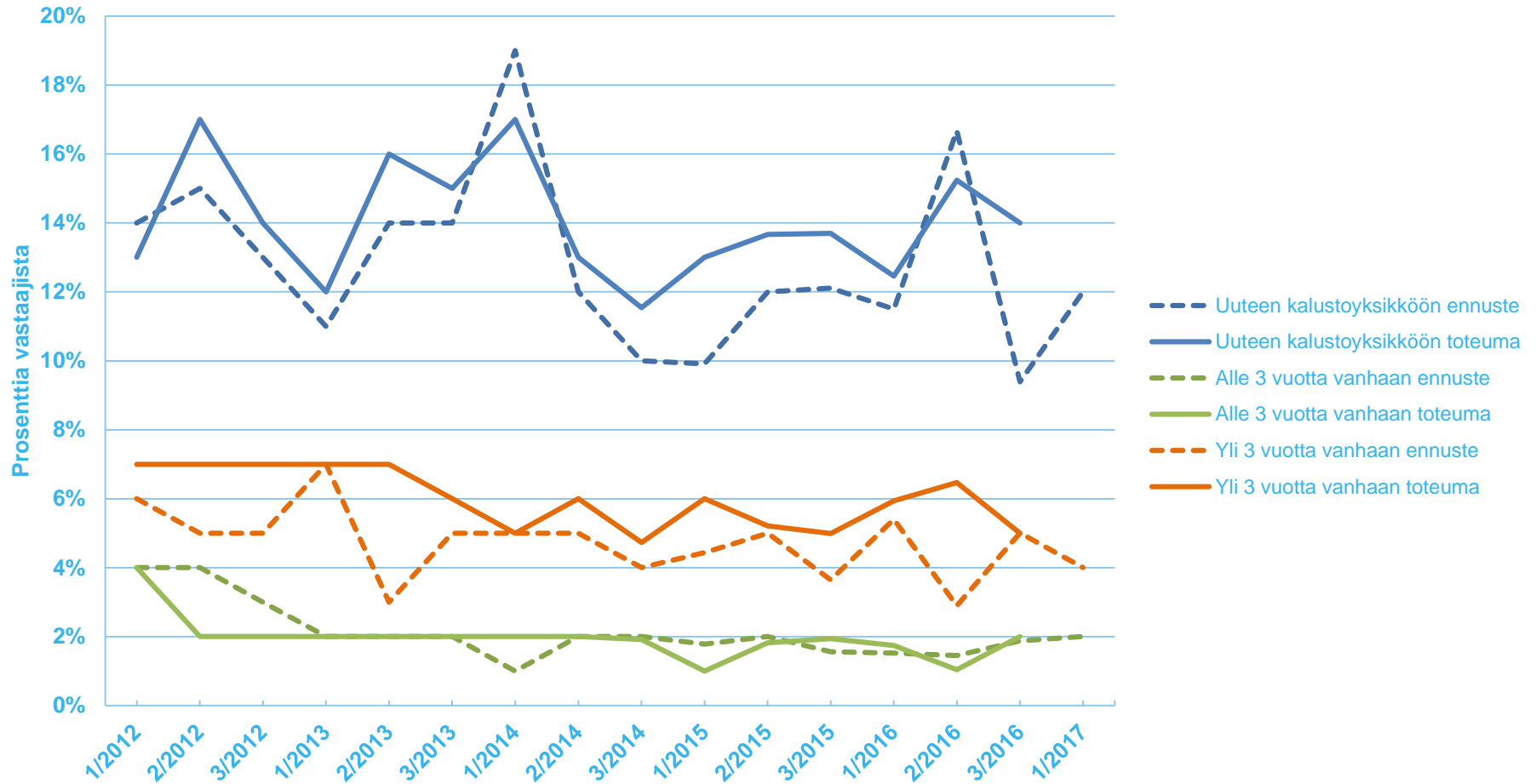
● Arvio touko-elokuu 2016

● Toteuma touko-elokuu 2016

● Ennuste syys-joulukuu 2017

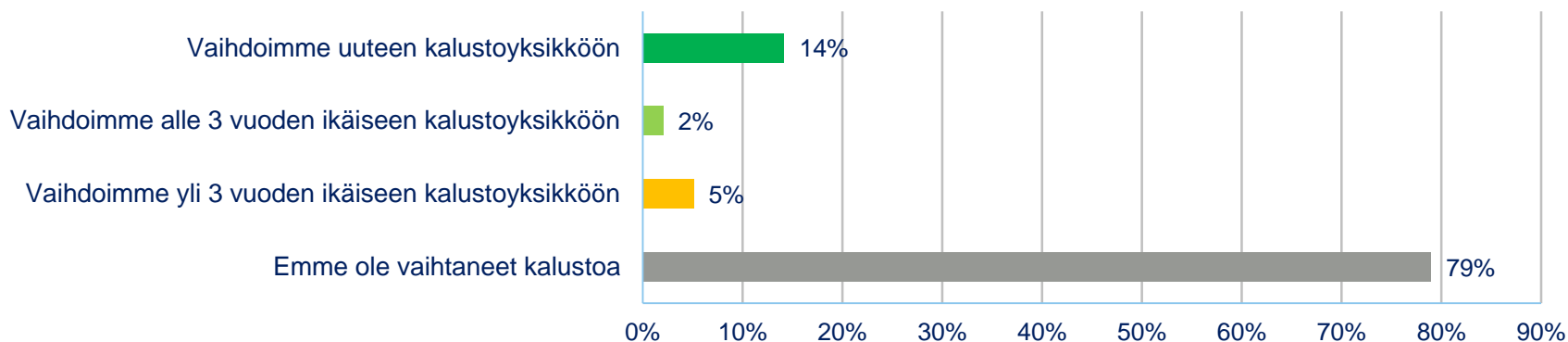
Kuljetuskaluston vaihtaminen 2012–2016

Kaluston vaihtaminen 2012–2016

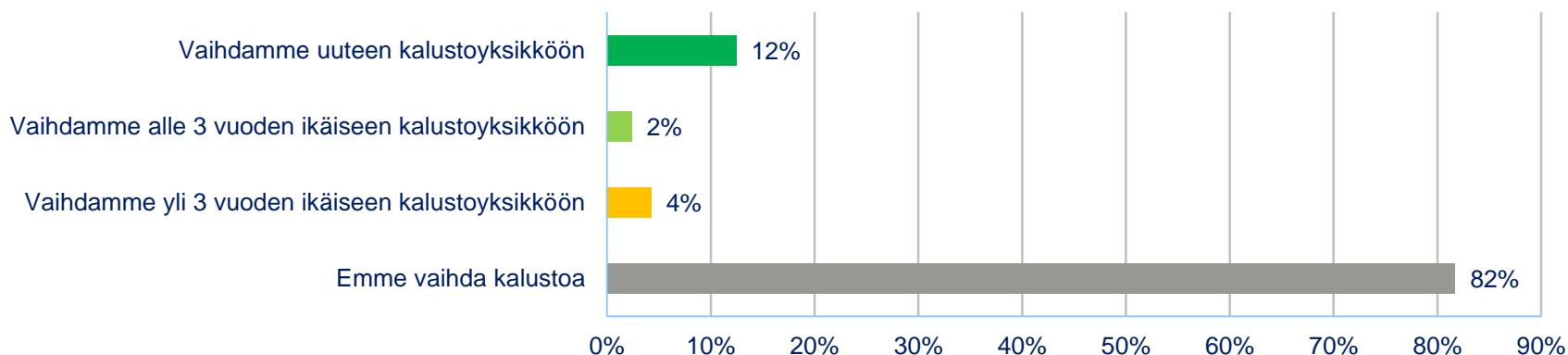


Kuljetuskaluston vaihtaminen

Oletteko vaihtaneet touko-elokuun aikana kalustoa?

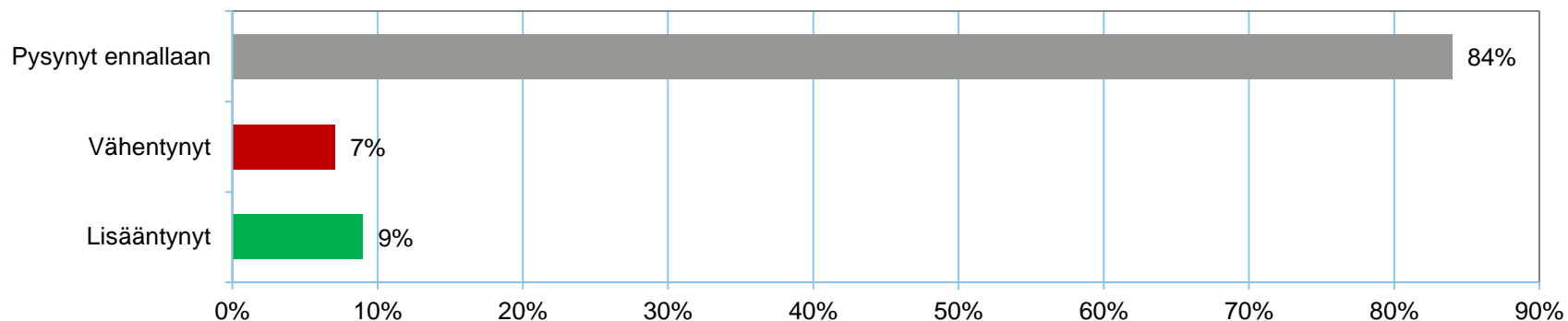


Arvioitteko vaihtavanne kalustoa uudempaan syys-joulukuun aikana?

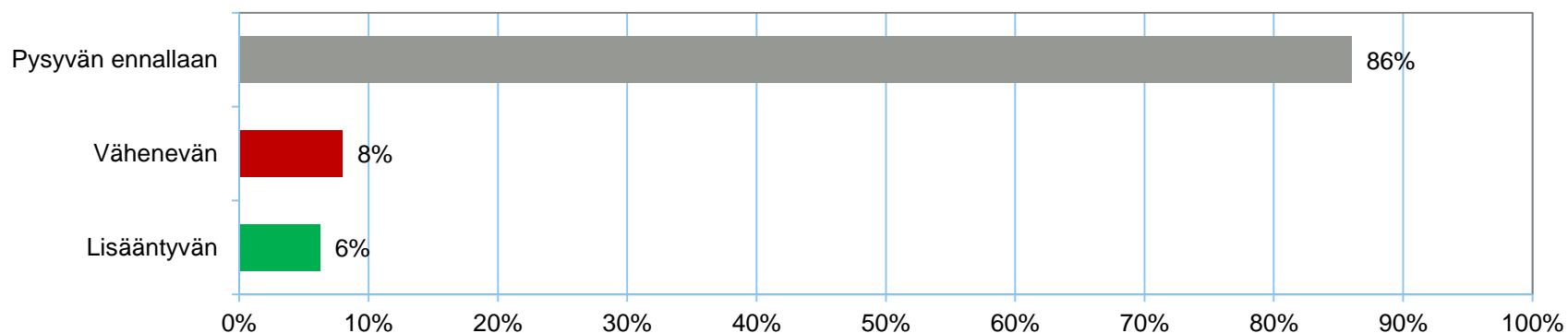


Kuljetuskaluston määrä

Onko kuljetuskaluston määrä viimeksi kuluneen neljän kuukauden aikana (touko-elokuu)



Arvioitko kalustomäärän seuraavan neljän kuukauden aikana (syys-joulukuu)



KULJETTAJAMÄÄRÄ



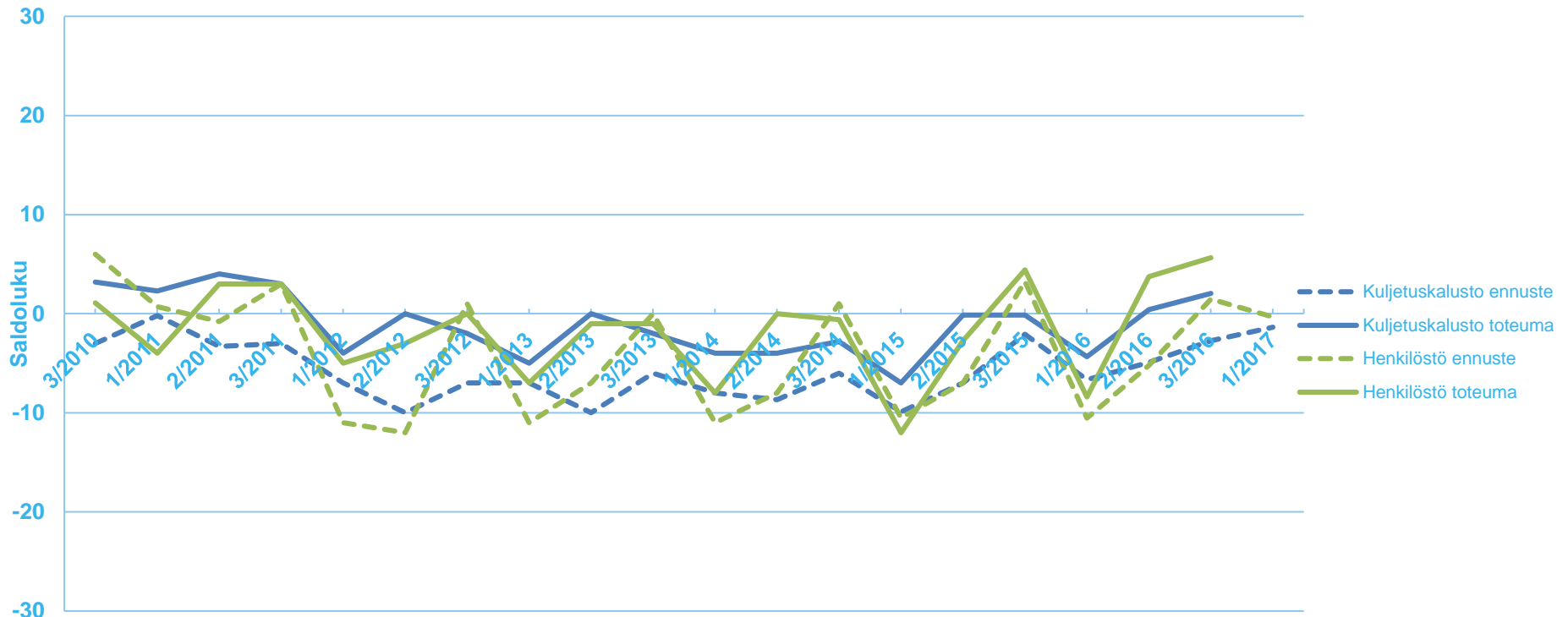
● Arvio touko-elokuu 2016

● Toteuma touko-elokuu 2016

● Ennuste syys-elokuu 2017

Kaluston ja henkilöstön määrän kehitys 2010-2016

Kaluston ja henkilöstön määrä 2010–2016



SKAL Kuljetusbarometri 3/2016

Ajankohtaiskysymykset:

**Merkittävää kasvunvaraa sähköisten järjestelmien
hyödyntämisessä**

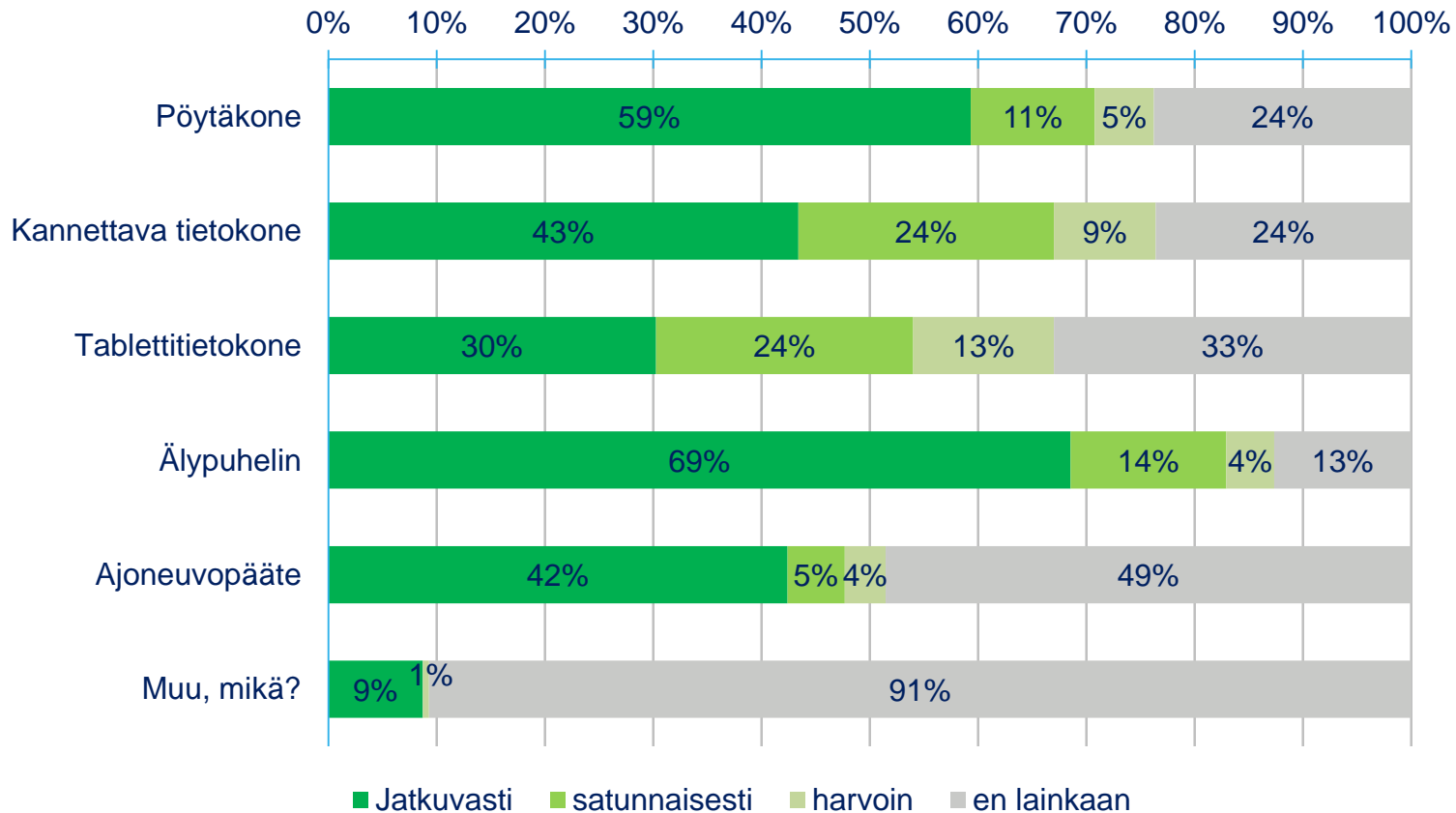


SKAL

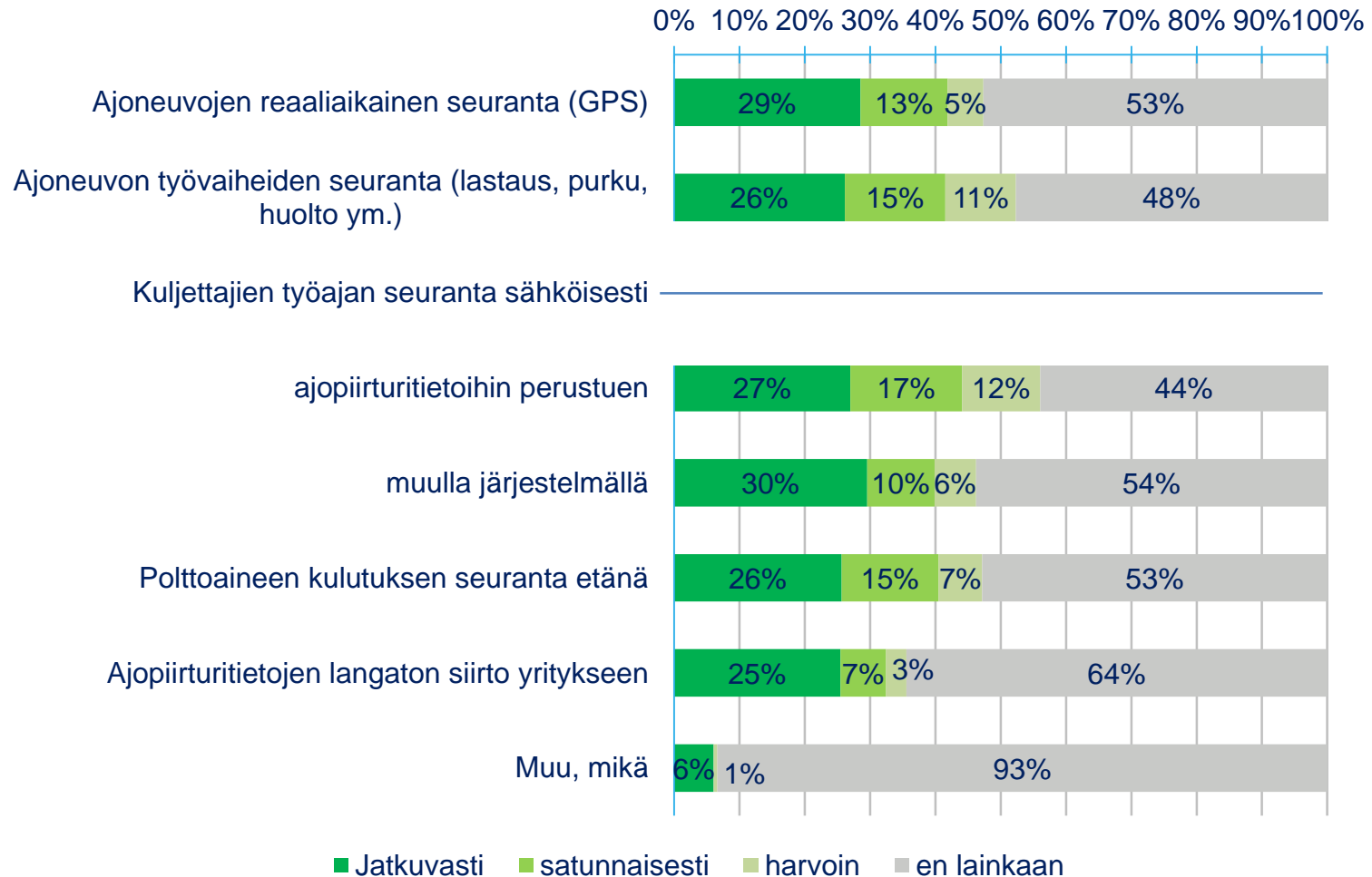
Sähköisten järjestelmien hyödyntäminen kuljetusyrityksissä

Tietoyhteiskunnan kehittyessä myös kuljetuspalveluilta odotetaan muuntautumiskykyä. Kuljetusalan digitalisaatio pitää sisällään kaikki työkalut ja menettelytavat, joilla yrityksen tietoa luodaan, käsitellään ja hyödynnetään sähköisissä järjestelmissä ja mobiilisti, sekä tuodaan asiakkaiden ja sidosryhmien ulottuville.

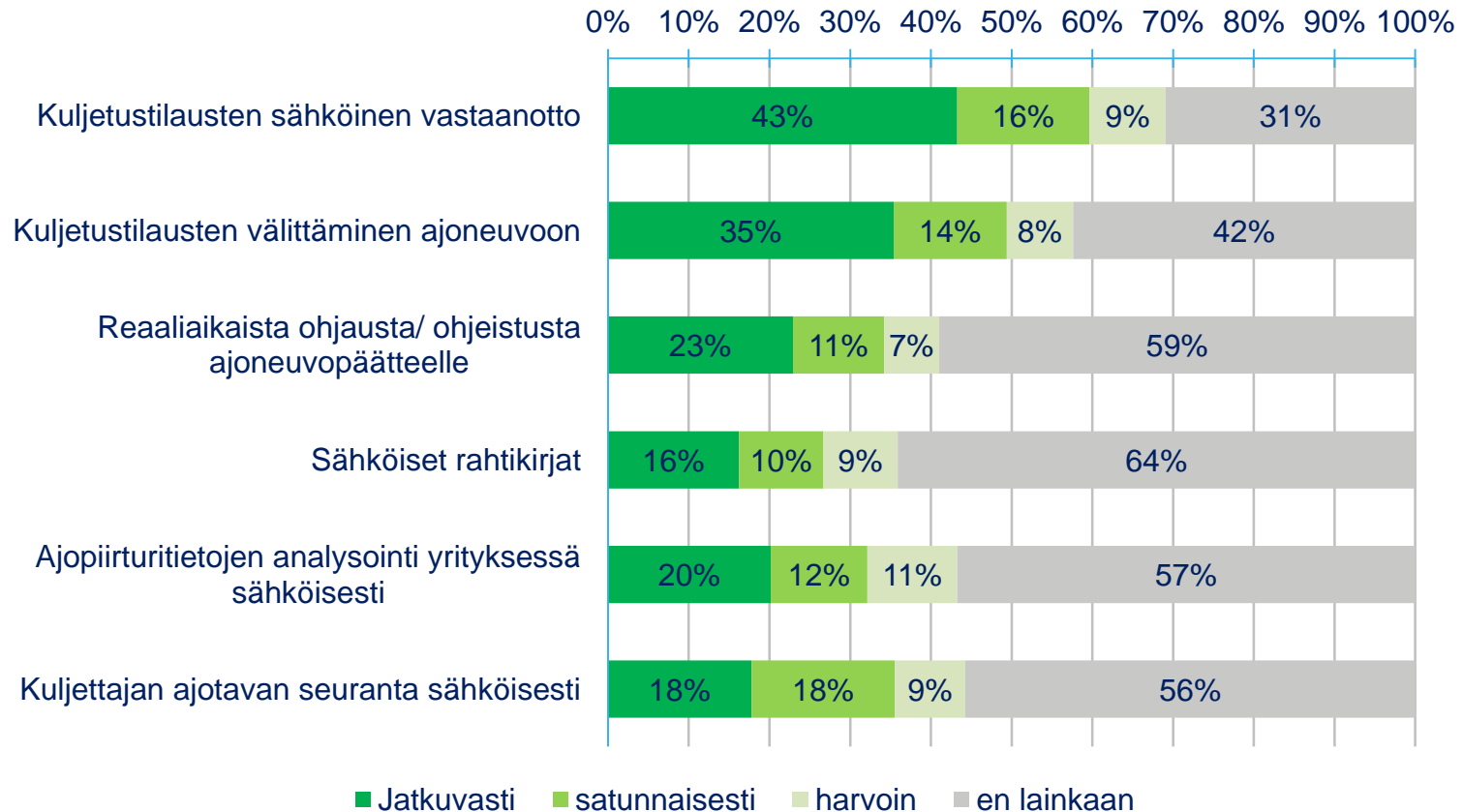
Mitä päätelaitteita hyödynnät yrityksessäsi ja kuinka paljon?



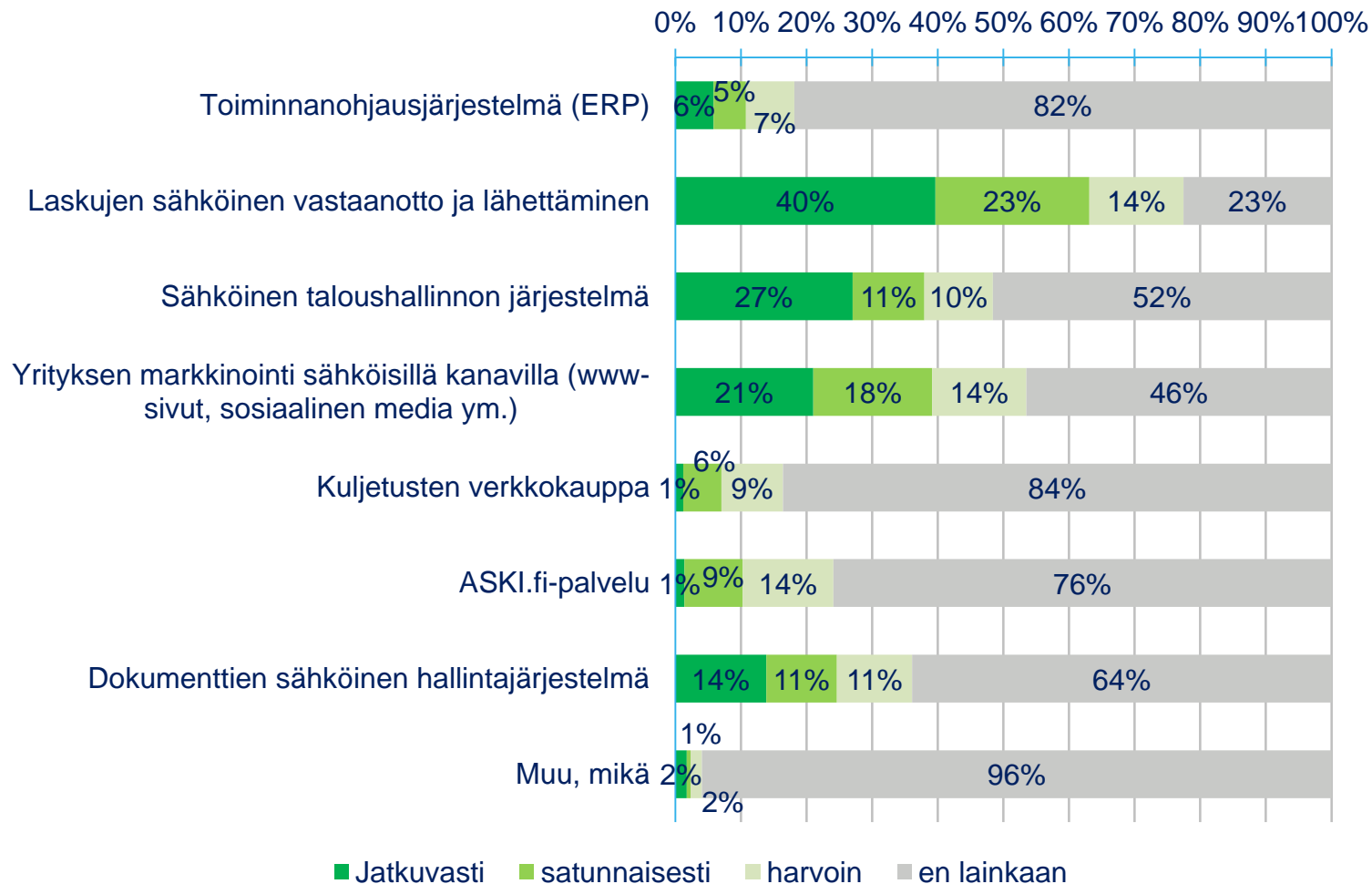
Mitä kuljetuskalustoon liittyviä järjestelmiä hyödynnät ja kuinka paljon?



Mitä kuljetusten hallintaan liittyviä järjestelmiä hyödynnät ja kuinka paljon?



Mitä yritystoimintaan, laskentaan ja markkinointiin liittyviä järjestelmiä hyödynnät ja kuinka paljon?

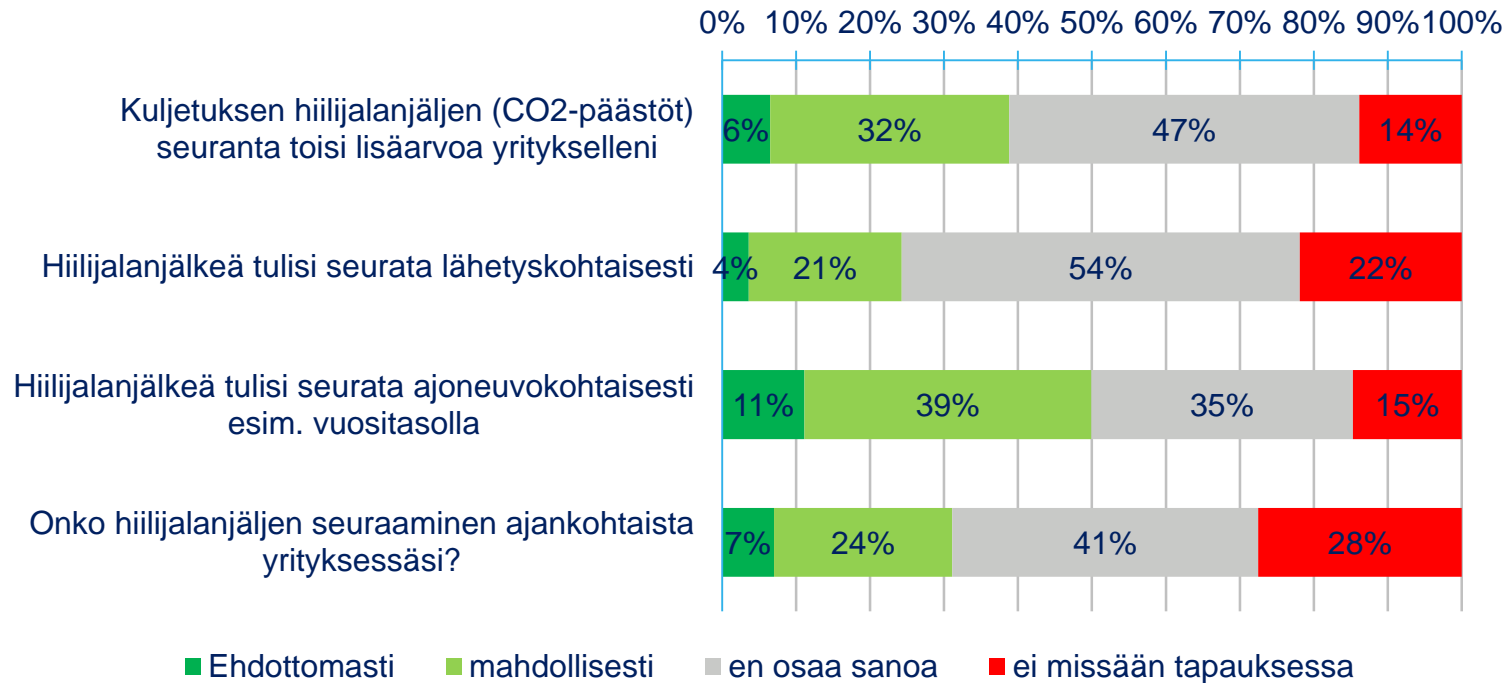


Kuljetusyrietysten kiinnostus hiilijalanjäljen mittaamiseen

Hiilijalanjälki kertoo kuljetuksen ympäristökuormituksesta. Hiilijalanjäljen mittaamisessa voidaan huomioida seikkoja kuten polttoaineen laatu ja kulutus, kuorma ja täyttöaste sekä kuljettajan ajotapa ja reitti.

Paketti- ja kuorma-autoliikenne tuottavat noin kolmanneksen kaikista liikenteen päästöistä. Suomen tavoitteena on vähentää liikenteen päästöjä 15 % vuoteen 2020 mennessä.

Pyysimme kuljetusyrittäjiä arvioimaan seuraavia väittämiä:

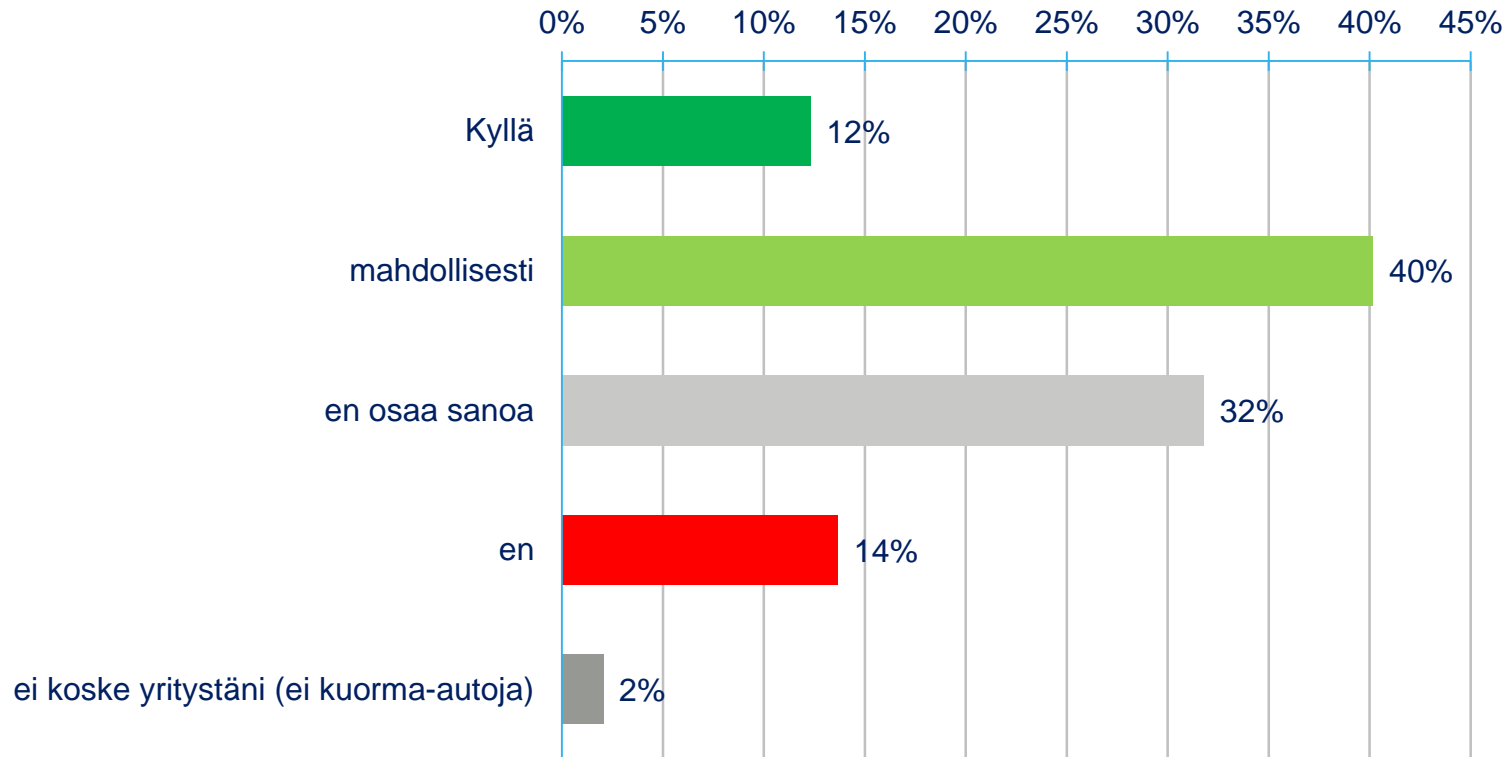


Kuljetusyrittäjien kiinnostus automaattiseen hätäpuhelujärjestelmään

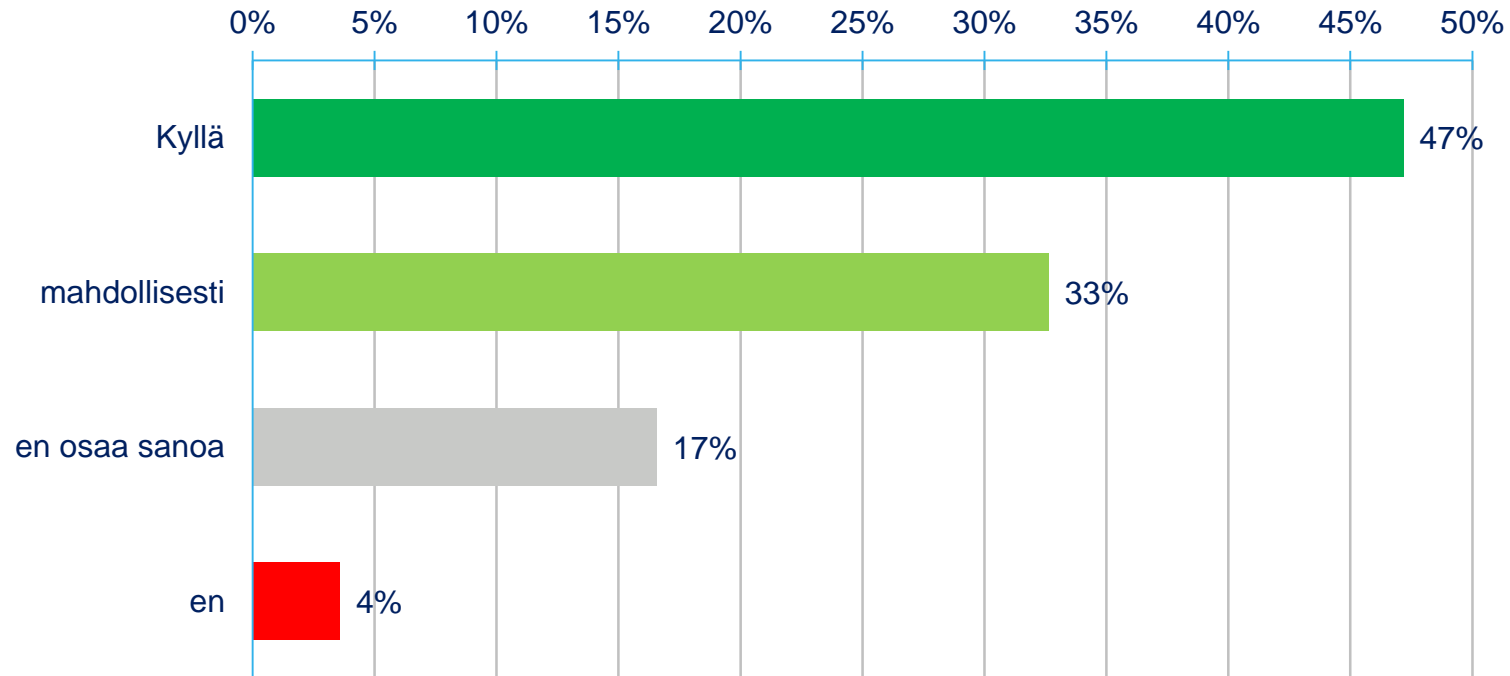
Automaattinen yleiseurooppalainen eCall-hätäpuhelujärjestelmä on tulossa pakolliseksi uusiin tyyppihyväksytyihin henkilö- ja pakettiautoihin 31.3.2018 lähtien.

Ajoneuvoon asennettu eCall-laite ottaa onnettomuustilanteessa joko automaattisesti tai käyttäjän pyynnöstä yhteyden hätäkeskukseen. Laite välittää hätäkeskukselle tiedon onnettomuuspaikasta ja auton suunnasta sekä avaa auton ja Hätäkeskuslaitoksen välille puhe- ja viestiyhteyden.

Haluaisitko kuorma-autoihisi asennettavan eCall-järjestelmän?

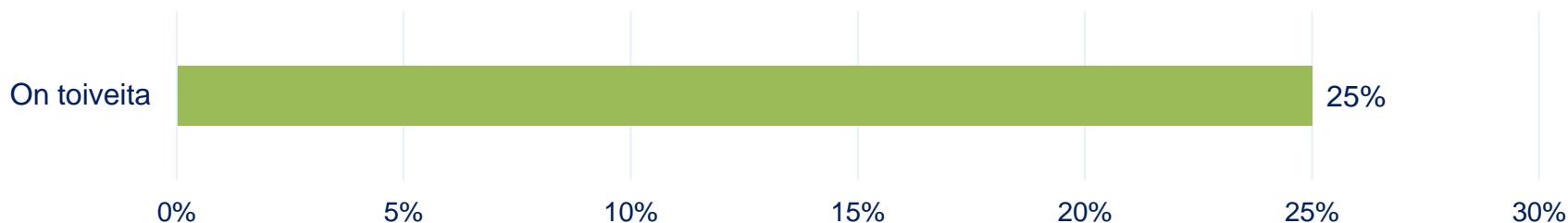


Olisiko yrityksesi halukas sallimaan lastitietojen automaattisen luovuttamisen onnettomuustilanteessa viranomaisille?



Millaisia toiveita tai palvelutarpeita yritykselläsi on liittyen sähköiseen liiketoimintaan, kuljetusten sähköiseen välittämiseen tms?

N=585



N=146



PALVELUKSESSASI

80 vuotta
2016

SKAL

Kiitos



www.facebook.com/skalry
www.twitter.com/skalry
skal@skal.fi
[SKAL in LinkedIn](#)



SKAL