

SKAL Kuljetusbarometri 1/2018:

Maantiekuljetukset noususuhdanteessa

Kuljettajapula torjuttava joustavilla koulutusratkaisuilla



SKAL

KULJETUSMÄÄRÄ / TONNIT



● Arvio syys-joulukuu 2017 ● Toteuma syys-joulukuu 2017 ● Ennuste tammi-huhtikuu 2018

AJOSUORITE / KILOMETRIT



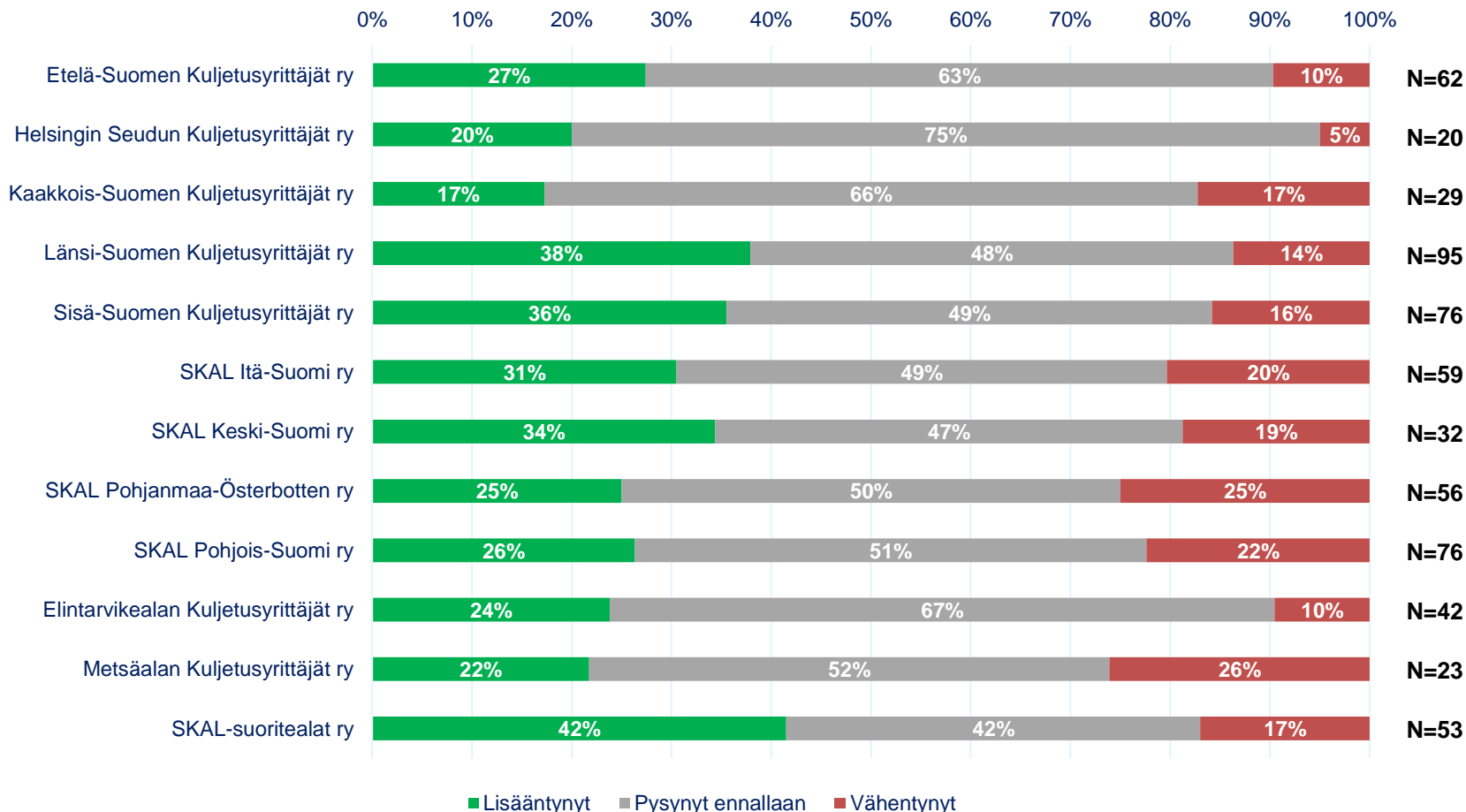
● Arvio syys-joulukuu 2017

● Toteuma syys-joulukuu 2017

● Ennuste tammi-huhtikuu 2018

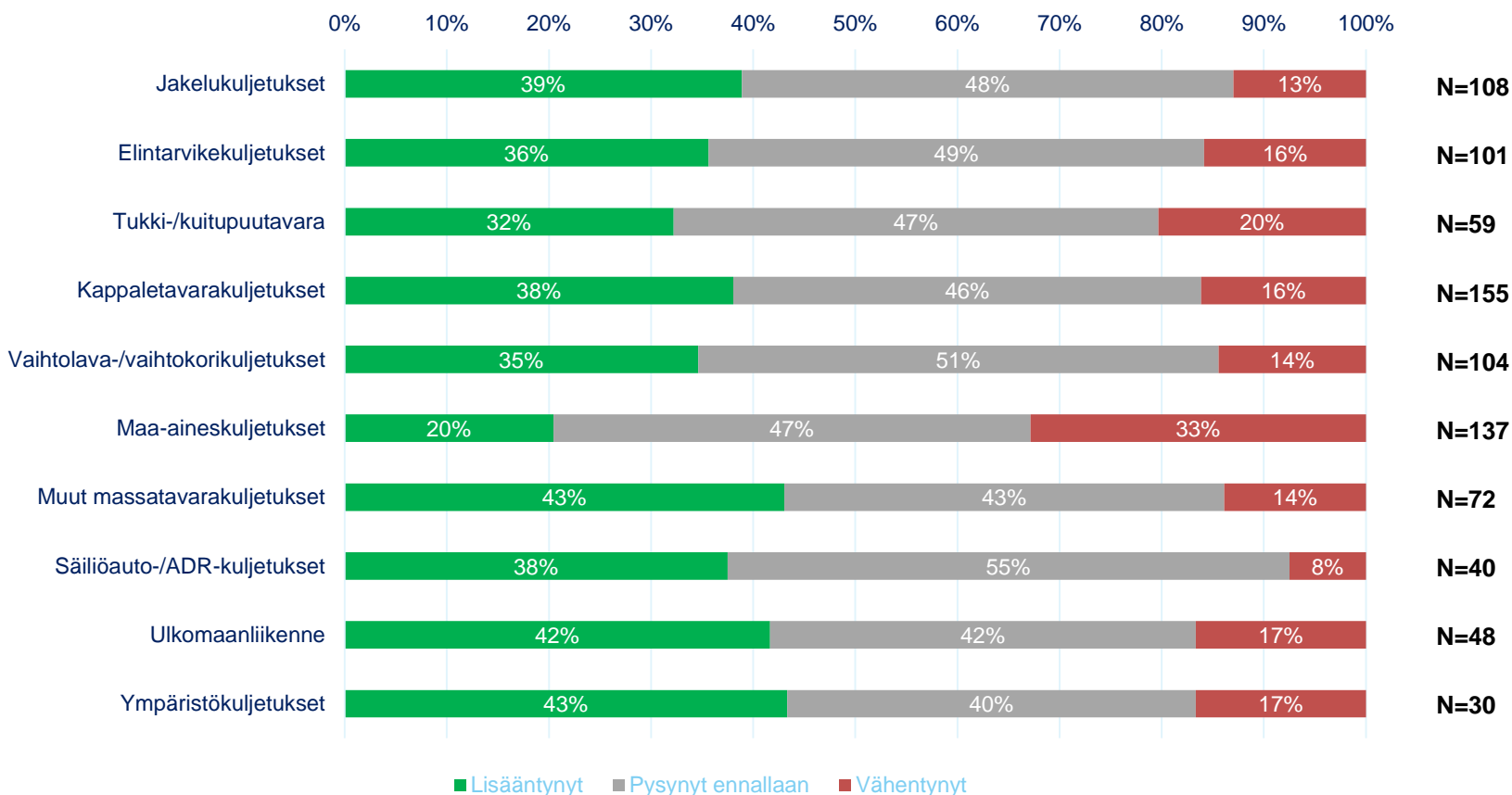
Kuljetusmäärän kehitys jäsenyhdistyksen mukaan

Onko yrityksenne kuljettama tonnimäärä neljän edellisen kuukauden aikana (syys-joulukuu 2017)



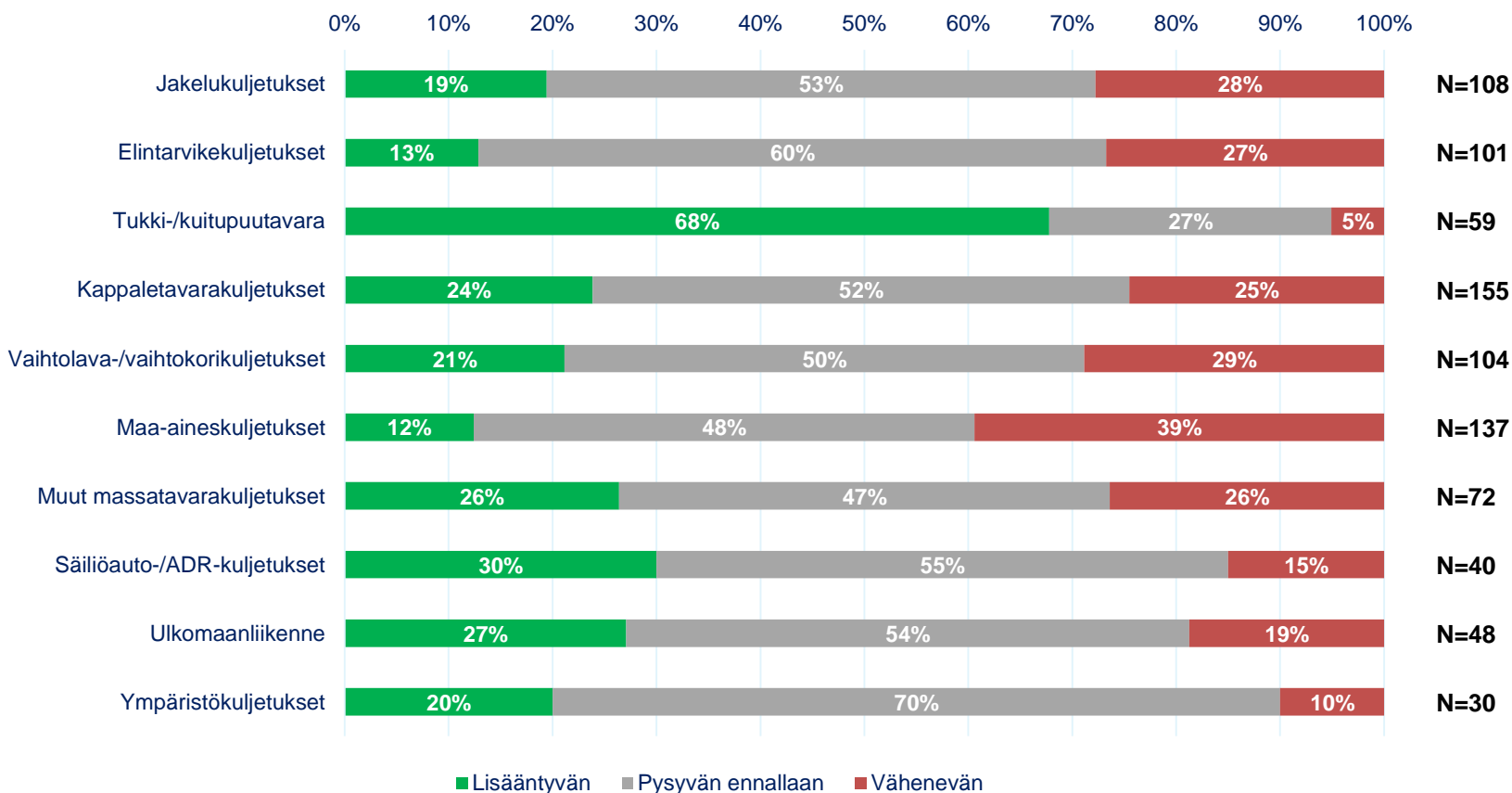
Kuljetusmäärien kehitys kuljetuslajin mukaan

Onko yrityksenne kuljettama tonnimäärä (km/kk) neljän edellisen kuukauden aikana (syys-joulukuu 2017)



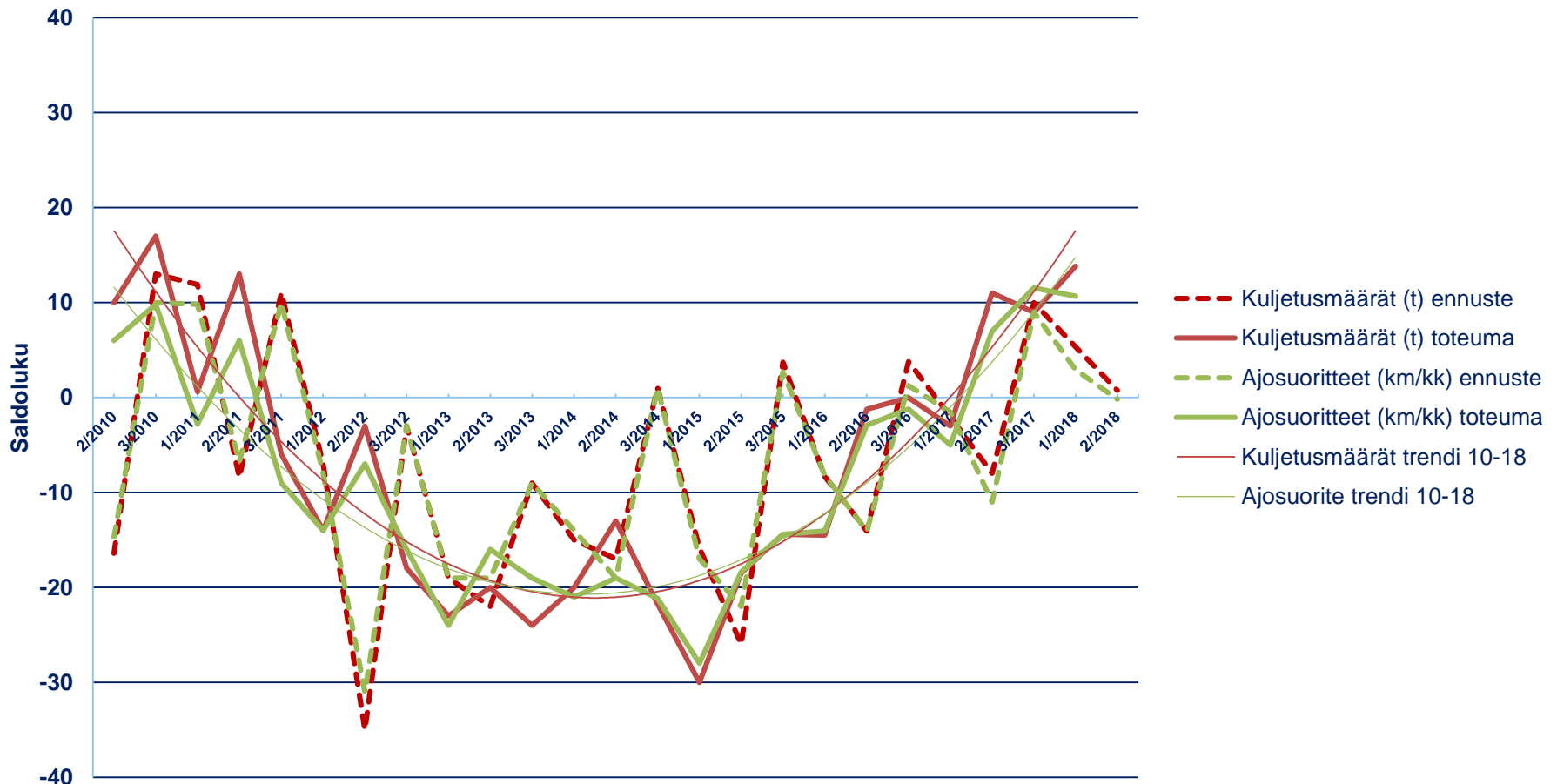
Kuljetusmäärien ennuste kuljetuslajin mukaan

Arvioitko yrityksenne kuljettama tonnimäärä (km/kk) neljän seuraavan kuukauden aikana (tammi-huhtikuu 2018)



Kuljetusmäärien ja ajosuoritteiden kehitys 2010–2018

Tonnit ja kilometrit 2010–2018



LIKEVAIHTO

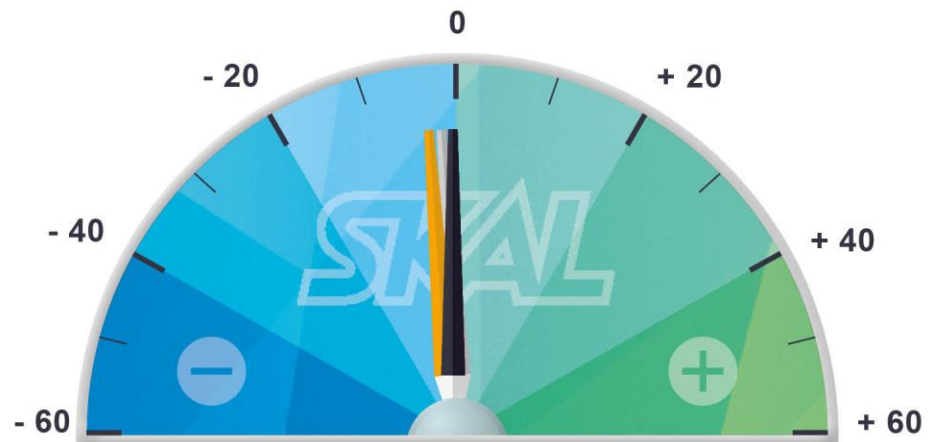


● Arvio syys-joulukuu 2017

● Toteuma syys-joulukuu 2017

● Ennuste tammi-huhtikuu 2018

KANNATTAVUUS



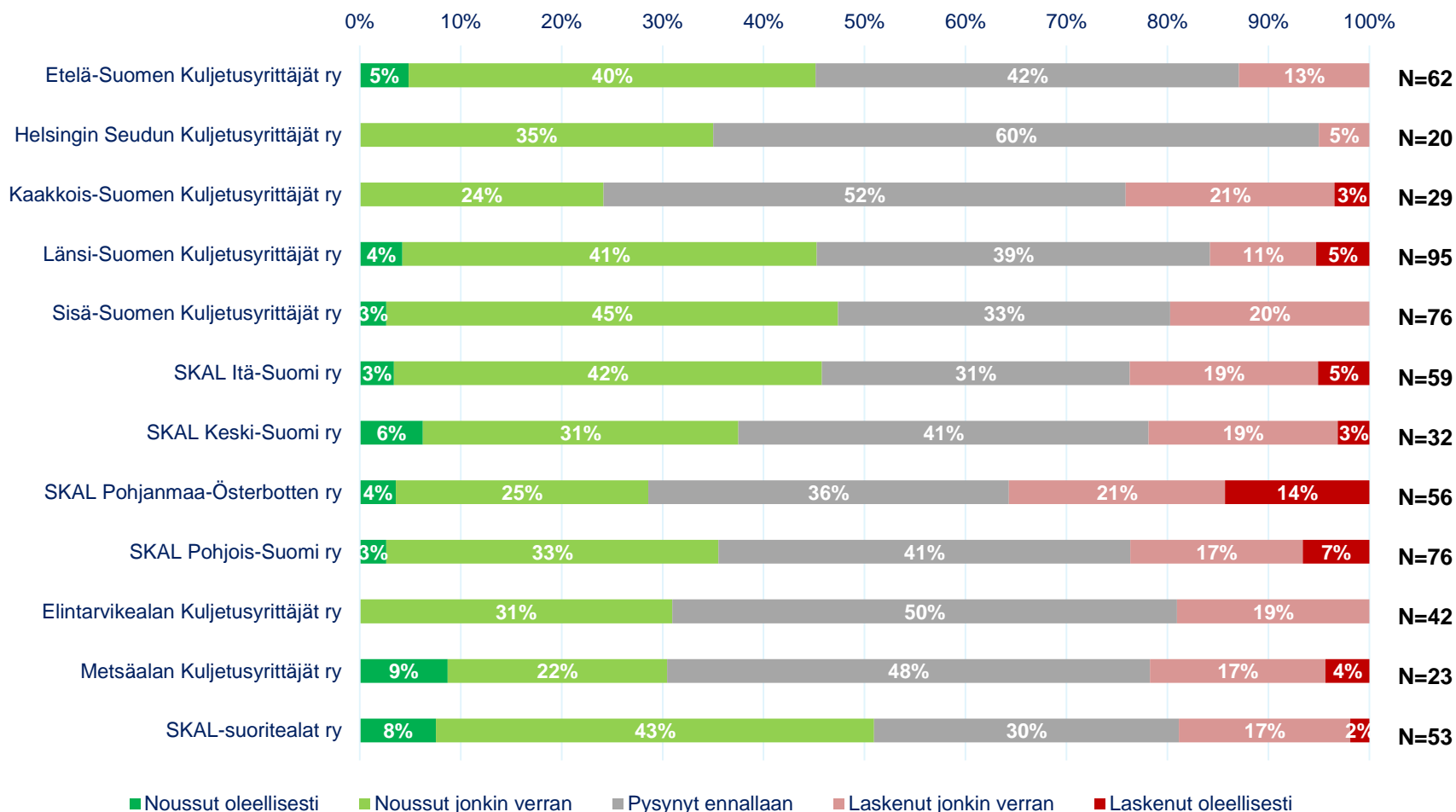
● Arvio syys-joulukuu 2017

● Toteuma syys-joulukuu 2017

● Ennuste tammi-huhtikuu 2018

Liikevaihto: jäsenyhdistyksen mukaan

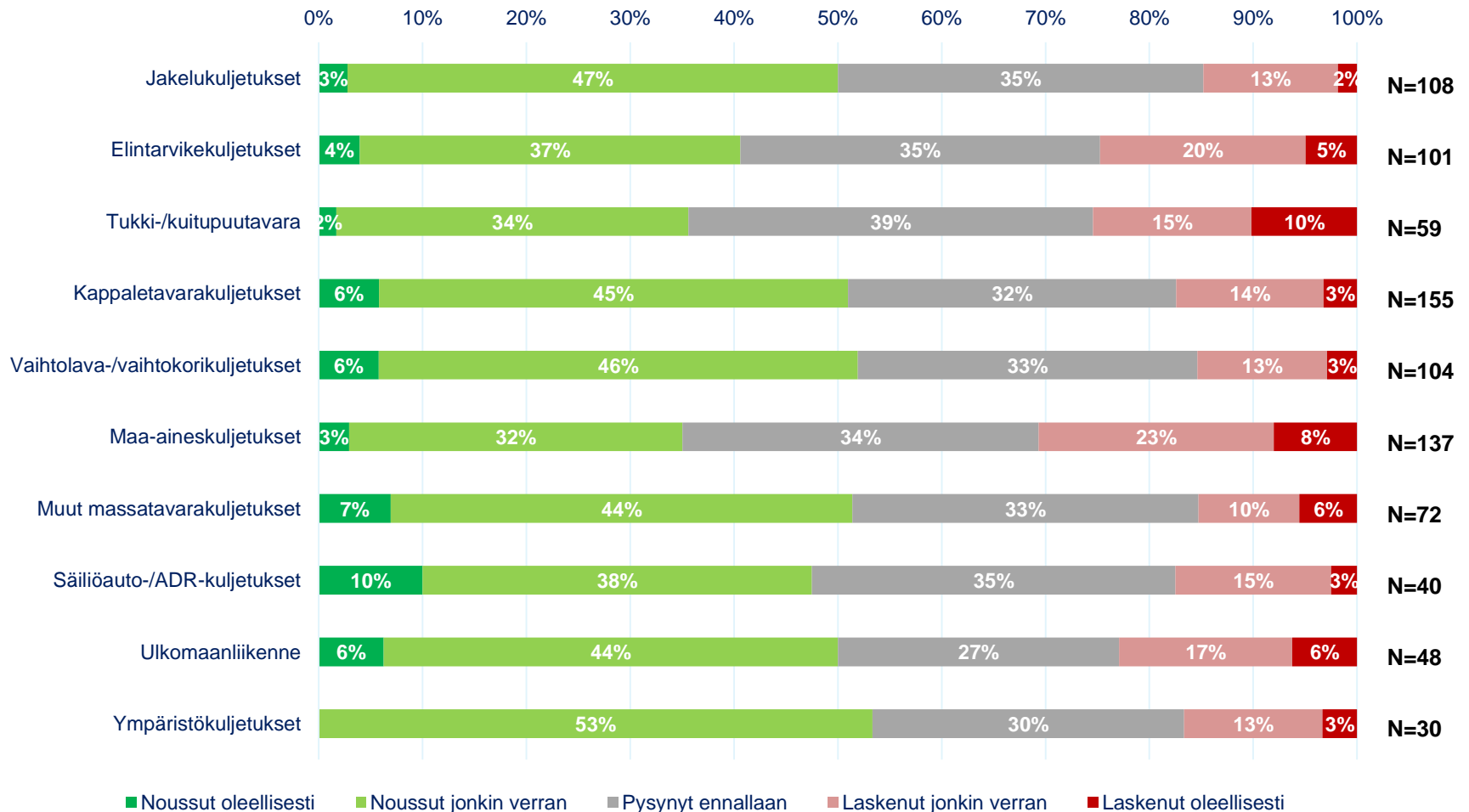
Onko yrityksenne liikevaihto viimeisen neljän kuukauden aikana (syyskuu-joulukuu 2018)



Liikevaihto kuljetuslajin mukaan

Onko yrityksenne liikevaihto viimeisen neljän kuukauden aikana (syys-joulukuu 2017)

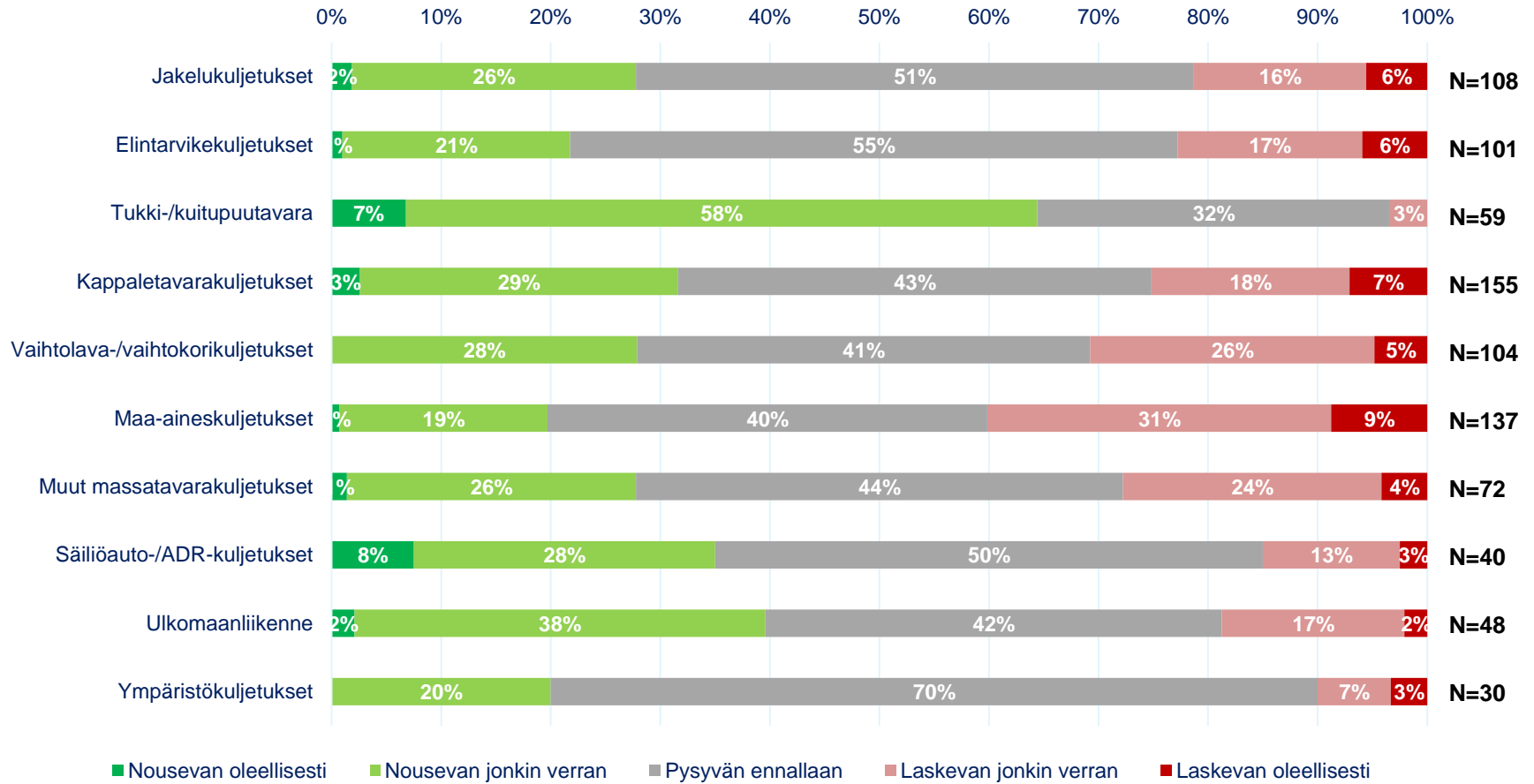
N=535



Liikevaihdon ennuste kuljetuslajin mukaan

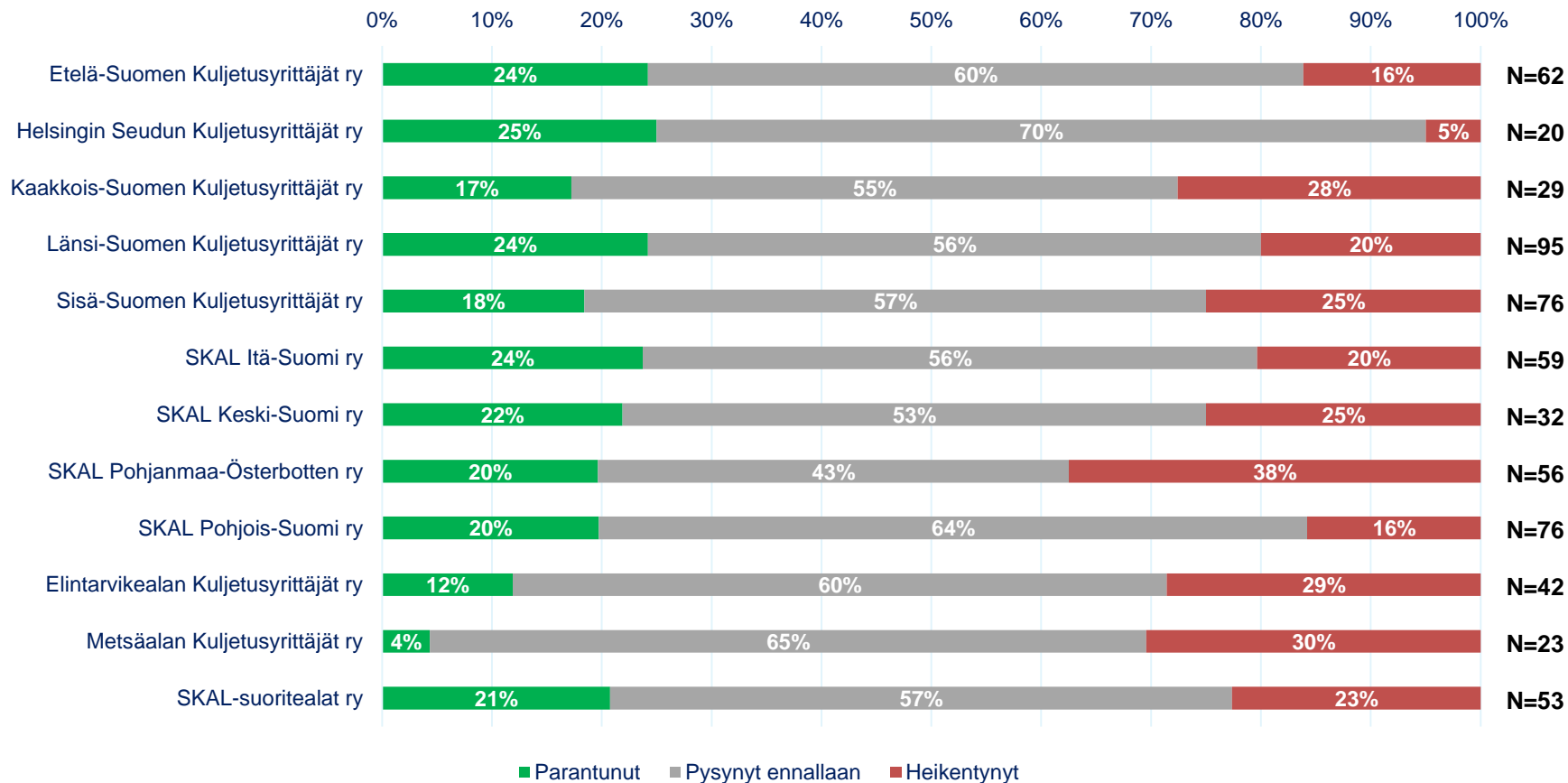
Arvioitko yrityksenne liikevaihdon seuraavan neljän kuukauden aikana (tammi-huhtikuu 2018)

N=535



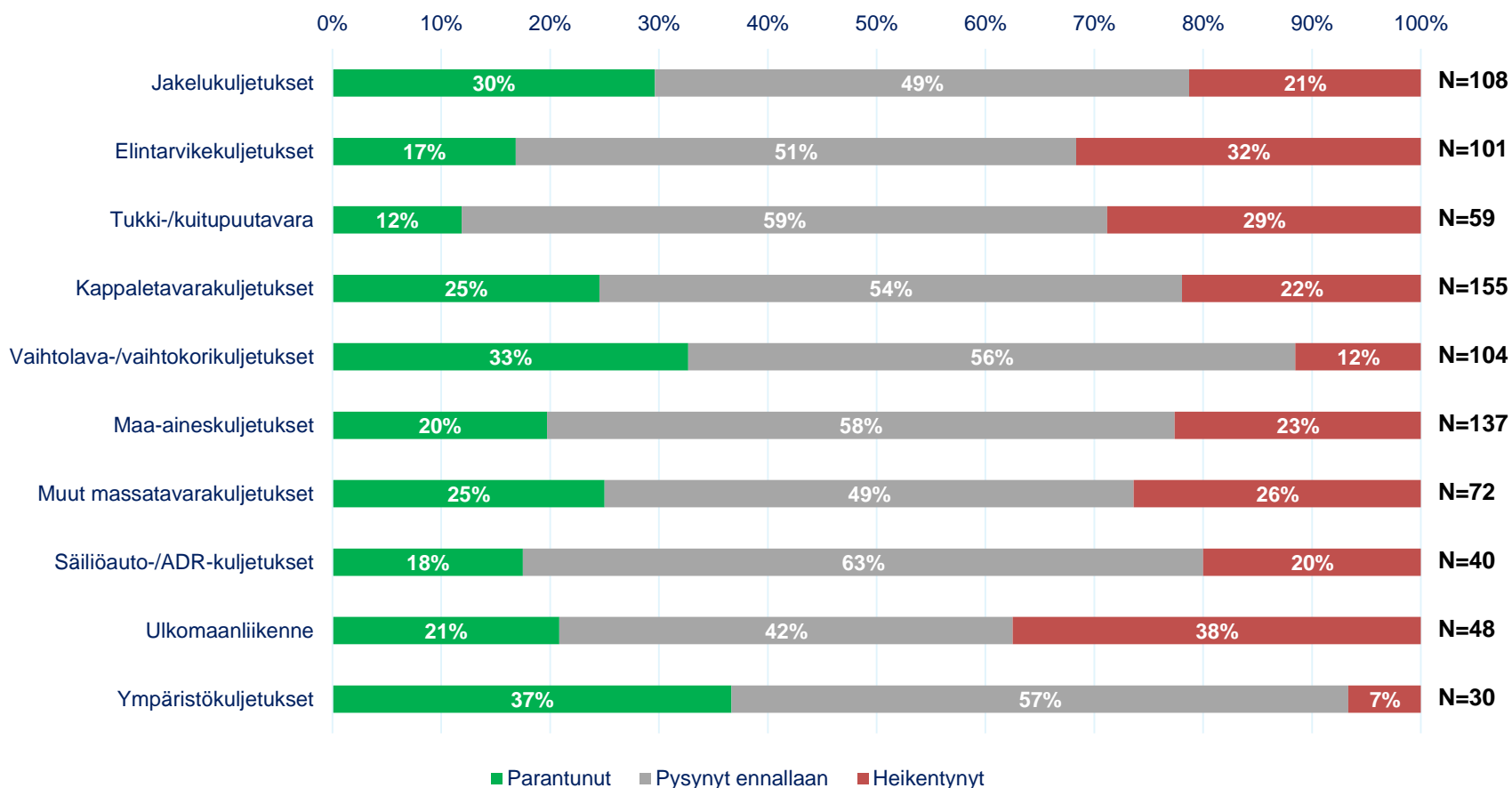
Kannattavuus jäsenyhdistyksen mukaan

Onko yrityksenne kannattavuus viimeisen neljän kuukauden aikana (syys-joulukuu 2017)



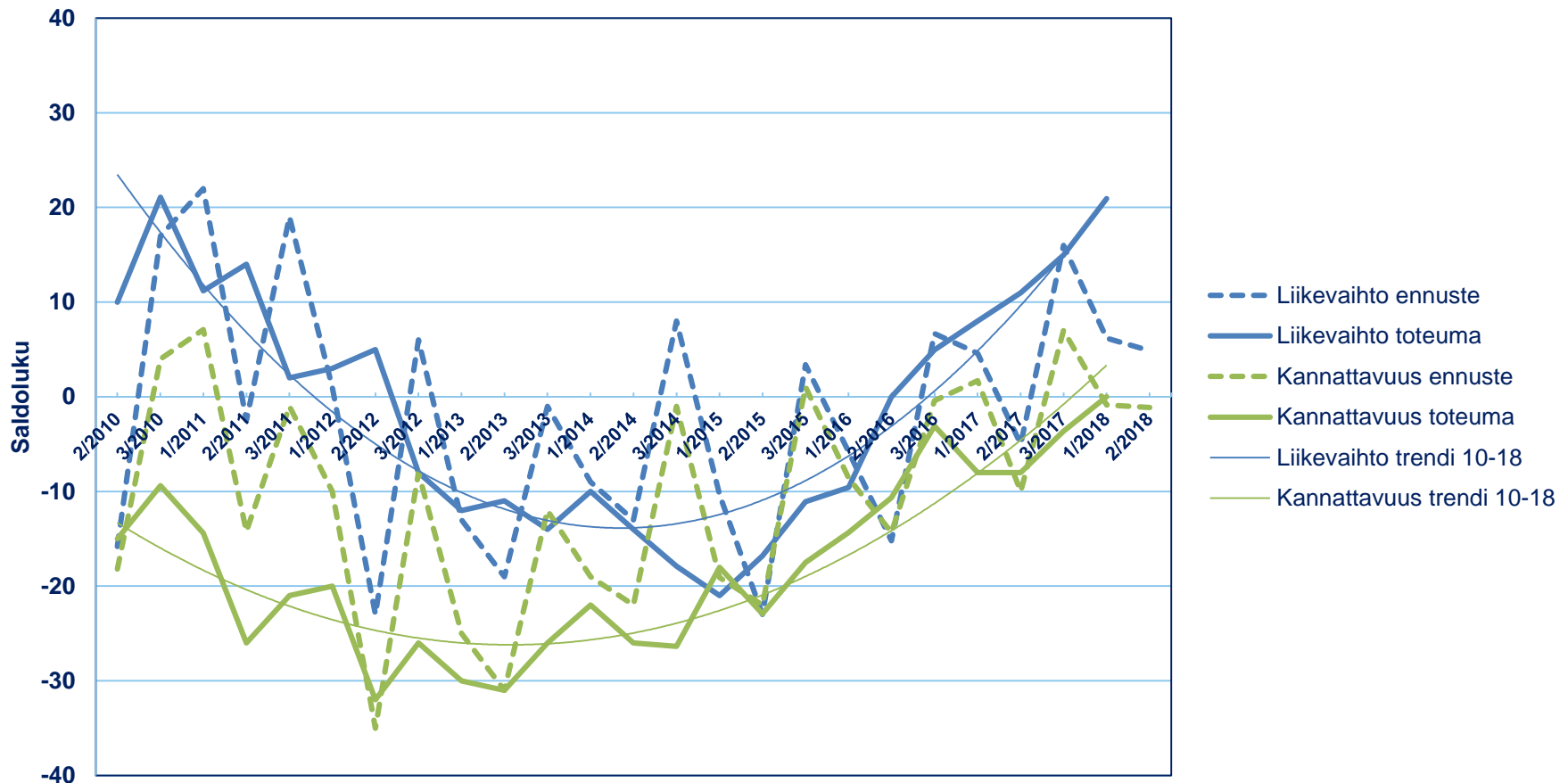
Kannattavuus kuljetuslajin mukaan

Onko yrityksenne kannattavuus viimeisen neljän kuukauden aikana (syys-joulukuu 2018)

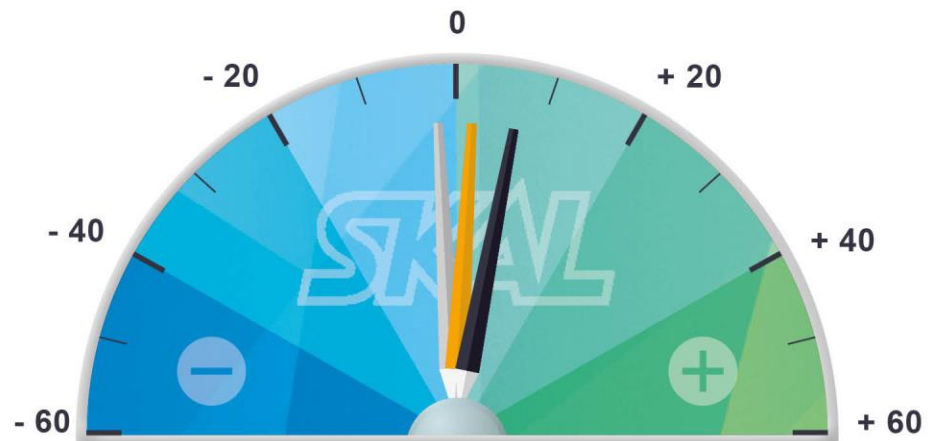


Liikevaihdon ja kannattavuuden kehitys 2010–2018

Liikevaihto ja kannattavuus 2010–2018



KULJETUSKALUSTOHANKINNAT



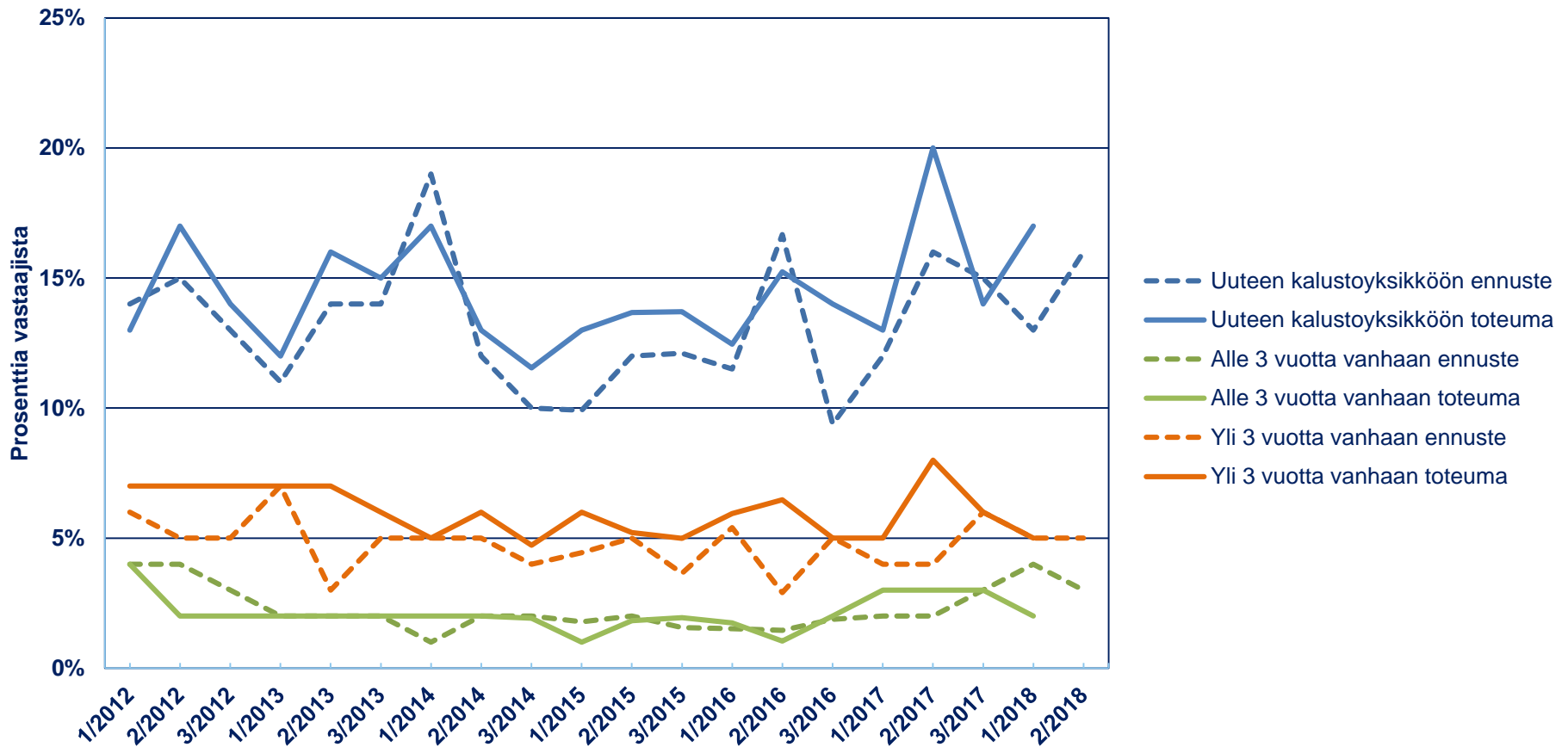
● Arvio syys-joulukuu 2017

● Toteuma syys-joulukuu 2017

● Ennuste tammi-huhtikuu 2018

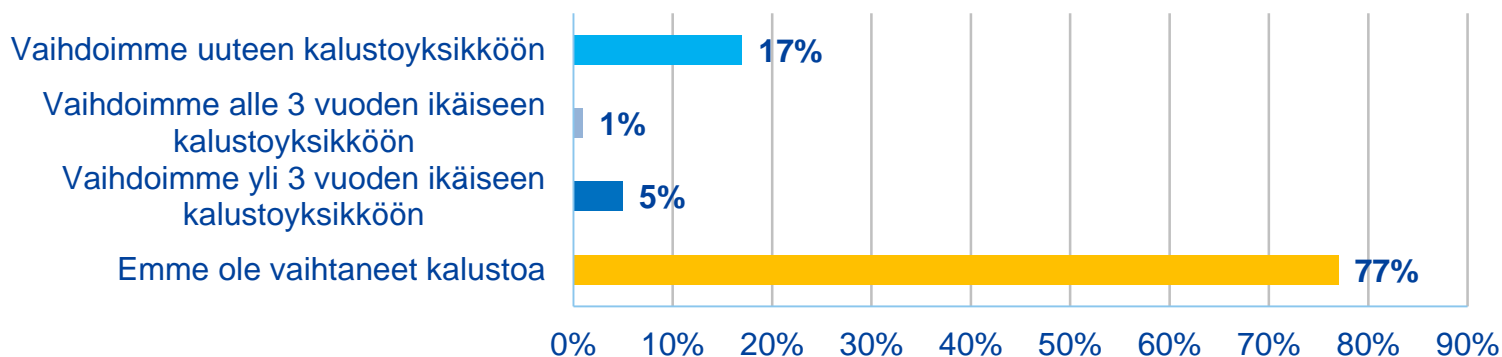
Kuljetuskaluston vaihtaminen 2012–2018

Kaluston vaihtaminen 2012–2018

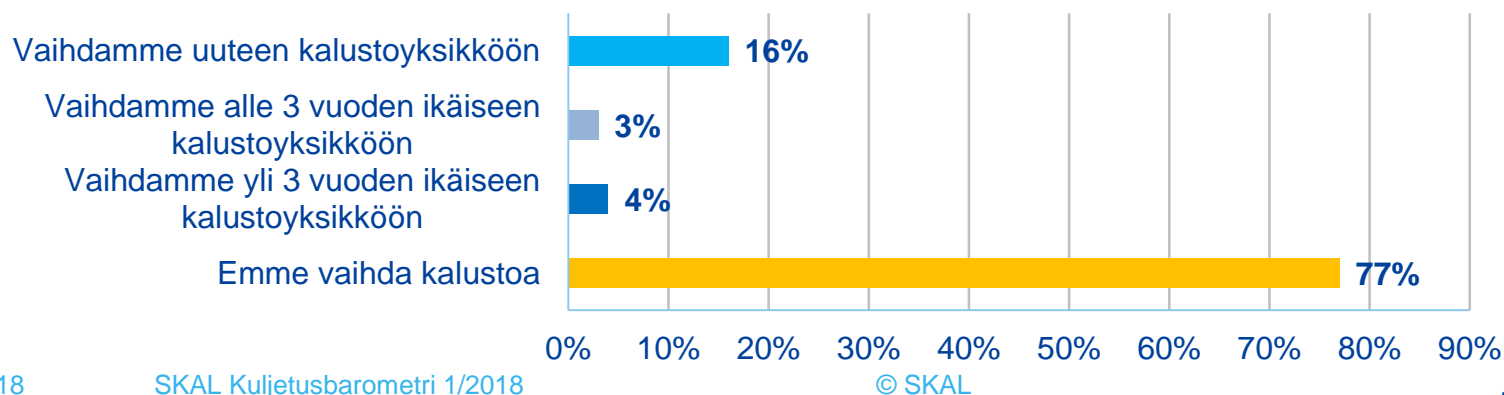


Kuljetuskaluston vaihtaminen

Oletteko vaihtaneet syys-joulukuun 2017 aikana kalustoa?

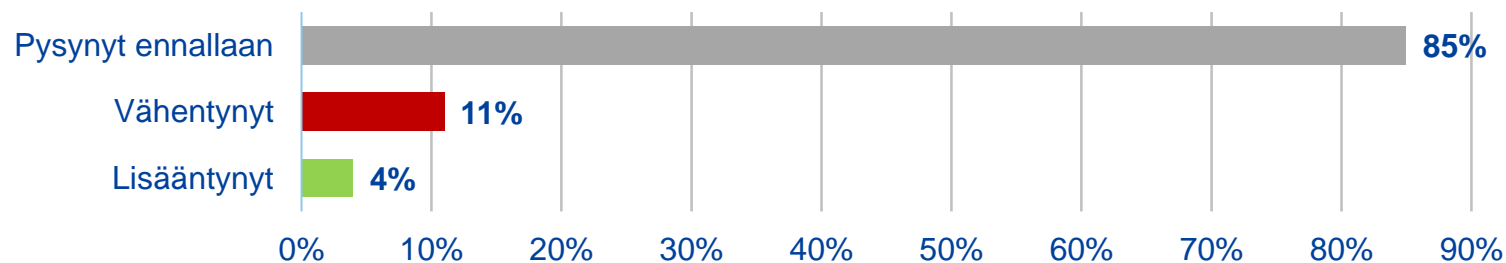


Arvioitteko vaihtavanne kalustoa uudempaan tammi-huhtikuun 2018 aikana?

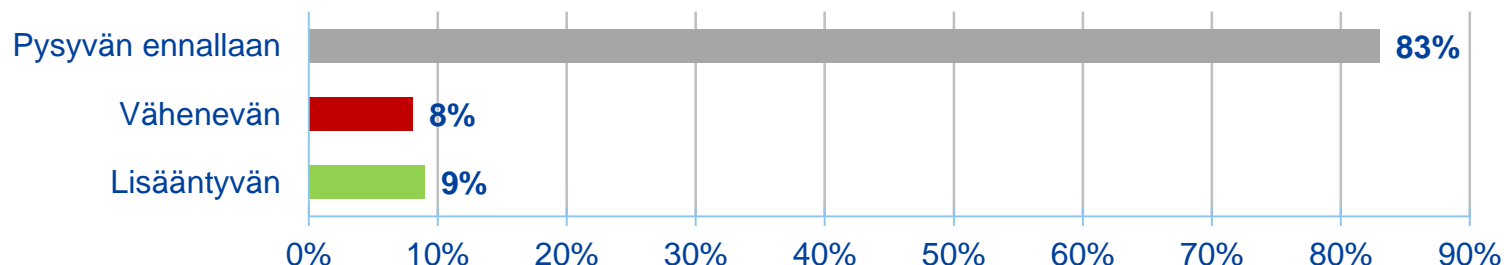


Kuljetuskaluston määrä

Onko kuljetuskaluston määrä viimeksi kuluneen neljän kuukauden aikana (syys-joulukuu 2017)



Arvioitko kalustomäärän seuraavan neljän kuukauden aikana (tammi-huhtikuu 2018)



KULJETTAJAMÄÄRÄ



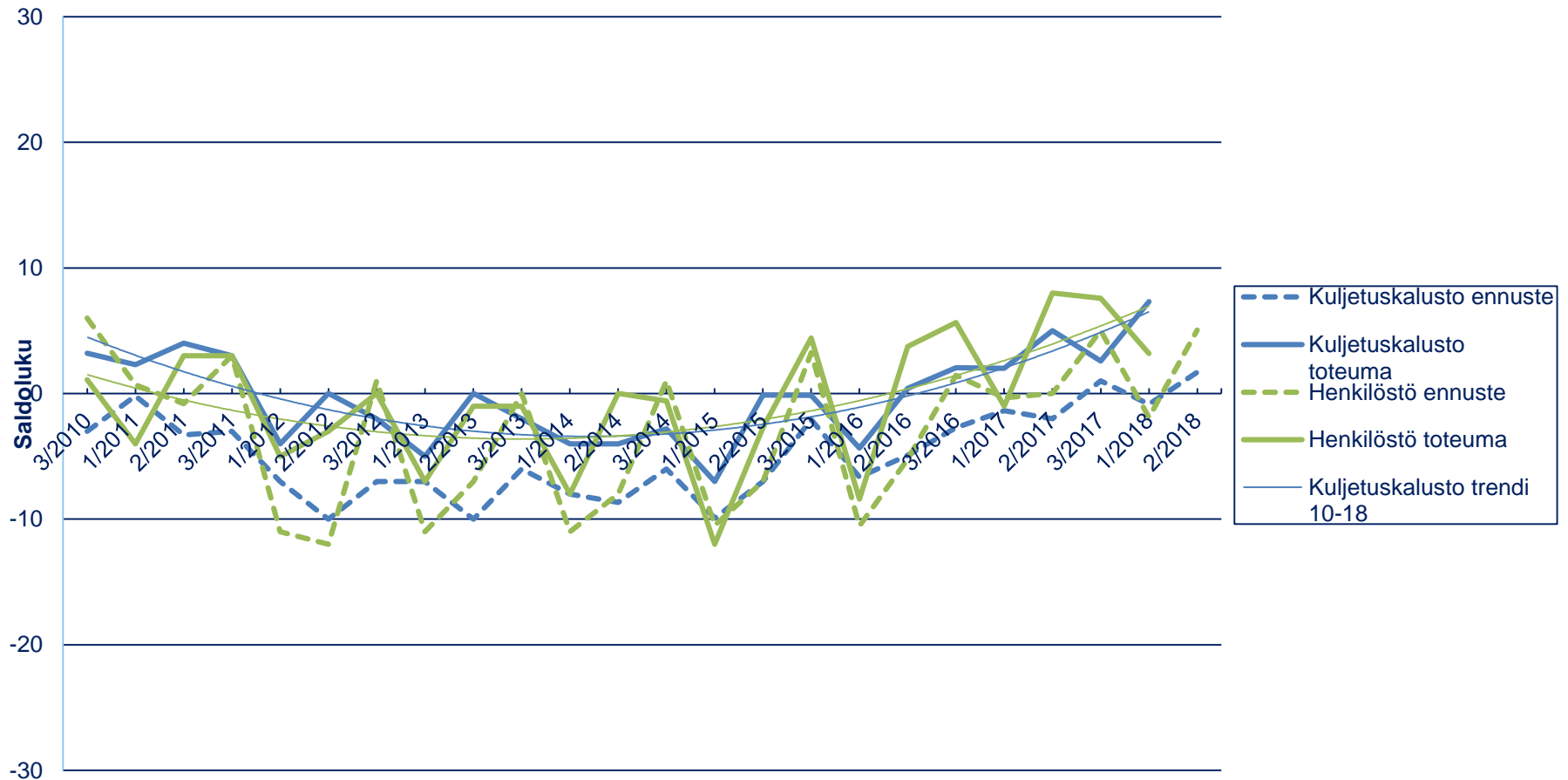
● Arvio syys-joulukuu 2017

● Toteuma syys-joulukuu 2017

● Ennuste tammi-huhtikuu 2018

Kaluston ja henkilöstön määrän kehitys 2010–2018

Kaluston ja henkilöstön määrä 2010–2018



Raskaan liikenteen määrän kehitys Suomessa 2014–2017



Lähde: Liikennevirasto

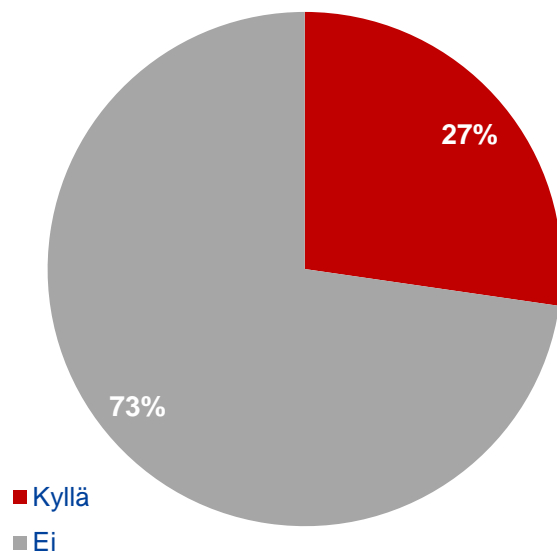
Ajankohtaiskysymys:

Kuljetusyritysten työvoiman tarve ja saatavuus

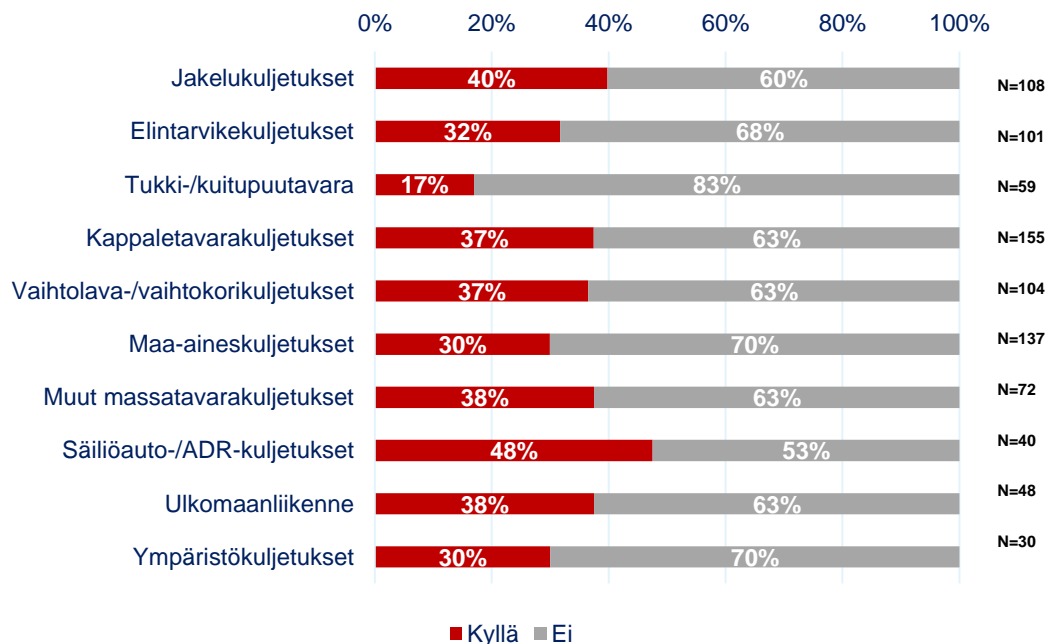


Onko yritykselläsi ollut vaikeuksia henkilökunnan palkkaamisessa viimeisen kahden vuoden aikana?

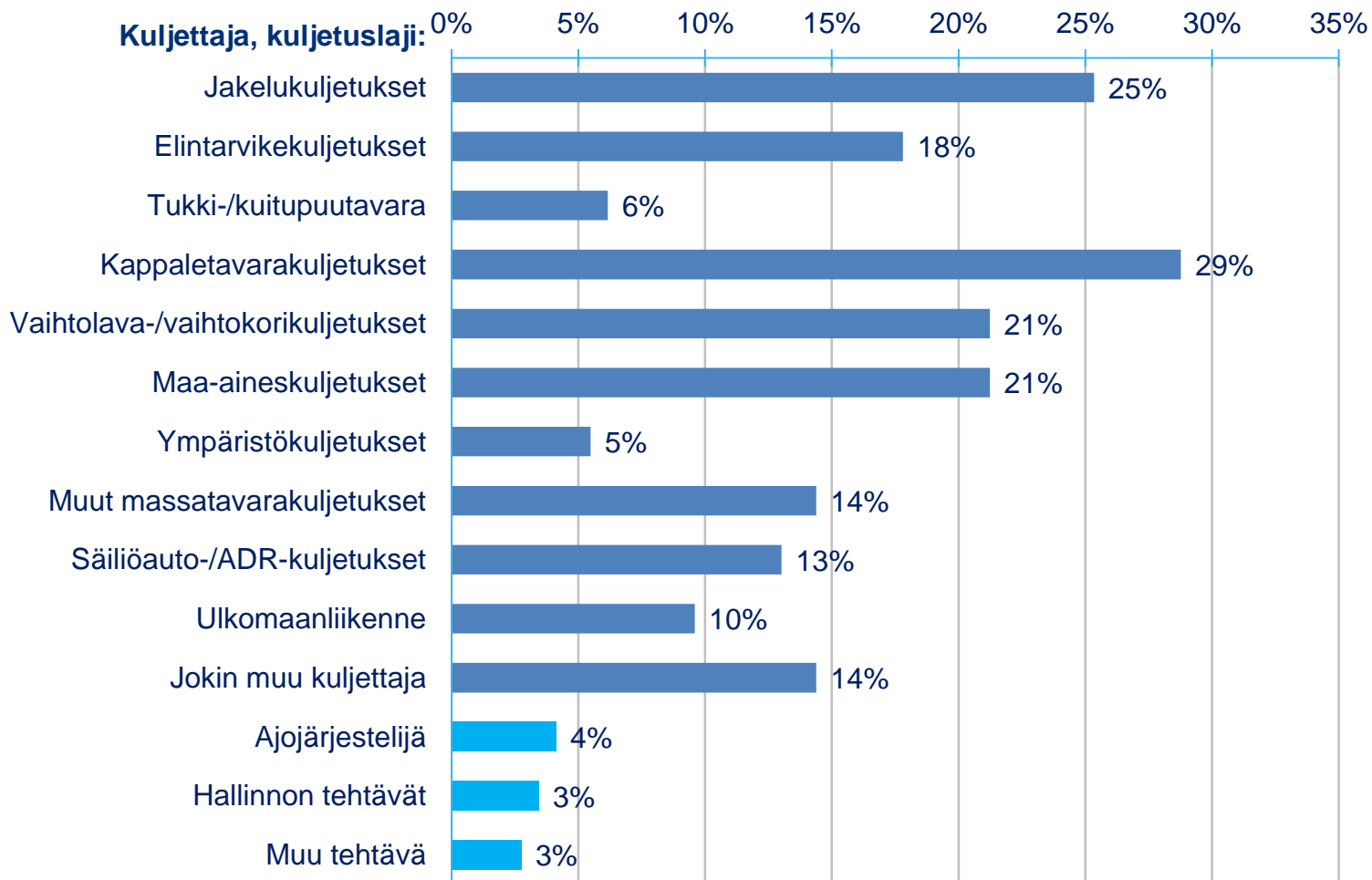
Vaikeuksia rekrytoinnissa



Vaikeuksia rekrytoinnissa yrityksen kuljetuslajin mukaan

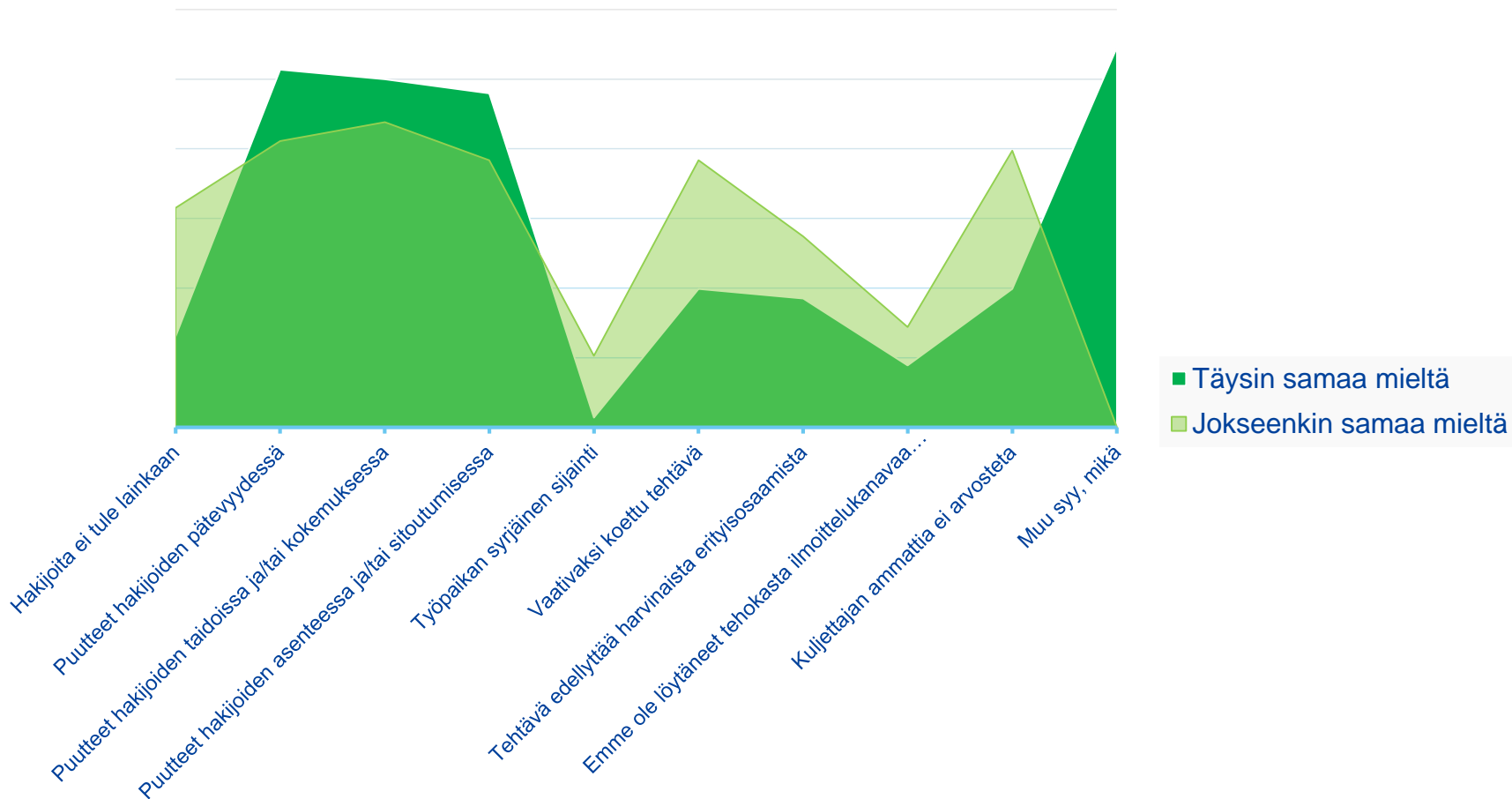


➔ Kyllä, vaikeuksia työvoiman palkkaamisessa:
Mihin tehtäviin olette hakenut työntekijää?



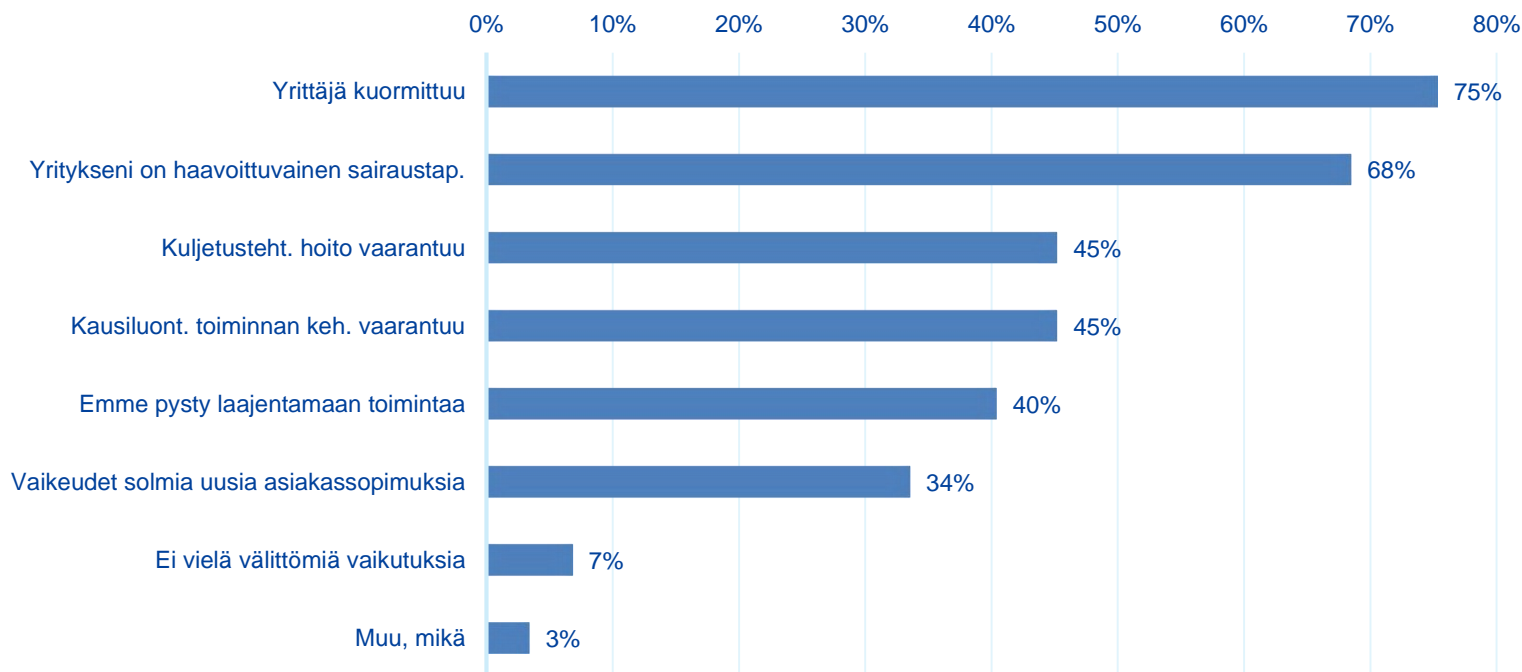
→ Kyllä, vaikeuksia työvoiman palkkaamisessa. Miksi?

Rekrytoinnin esteet merkittävyyden mukaan

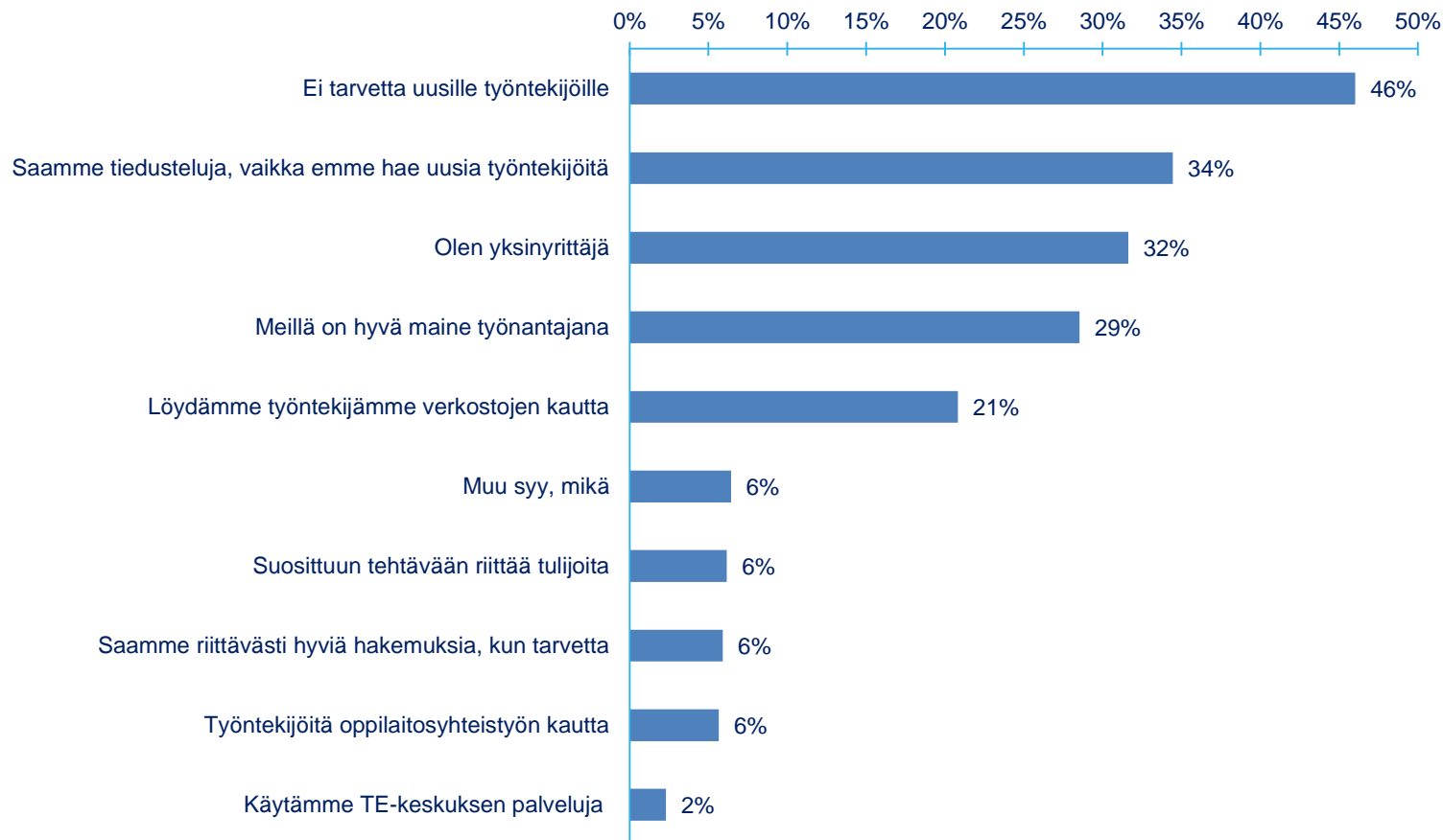


➔ Kyllä, vaikeuksia työvoiman palkkaamisessa.

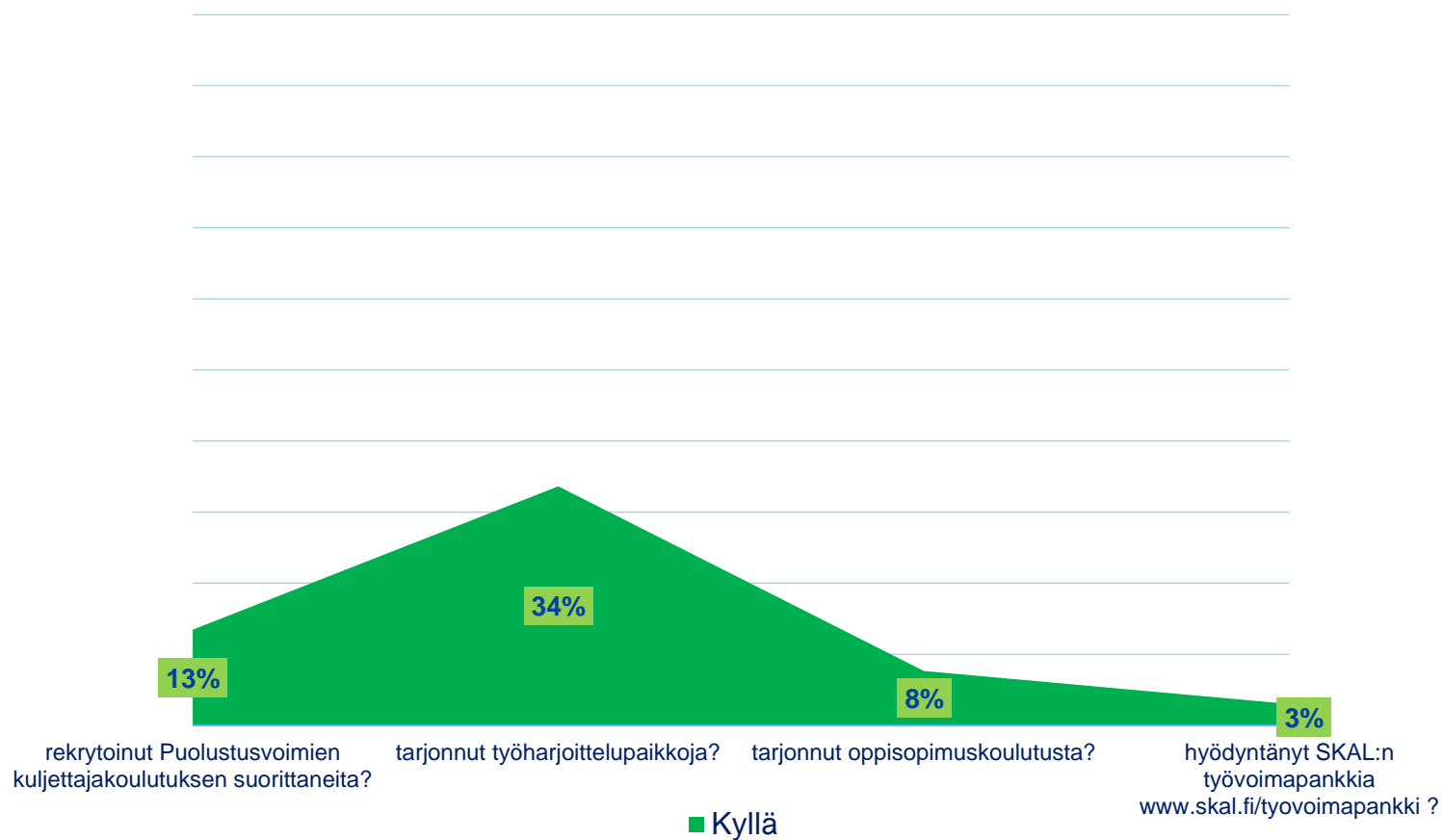
Millaista haittaa työntekijöiden puute on aiheuttanut yrityksellesi? (monivalinta)



➔ Yritykselläsi ei ole ollut vaikeuksia saada henkilöstöä. Miksi?



Onko yrityksesi viimeisen 2 vuoden aikana: (monivalinta)



Kiitos!

ÄLYKÄSTÄ
logistiikkaa

The logo for SKAL, featuring the letters 'SKAL' in a bold, white, stylized font with a black outline. The letters are slanted and have a dynamic, energetic feel. The background of the slide is a blue geometric pattern with a perspective view of a road with white dashed lines receding into the distance.