



SKAL Kuljetusbarometri 2/2015:

VAROVAISTA TOIVEIKKUUTTA KANNATTAVUUDEN KEHITYKSESTÄ

- **Kuljetusyrietysten
asiakassopimukset**
- **Asenteet
älyliikenteeseen**

SKAL

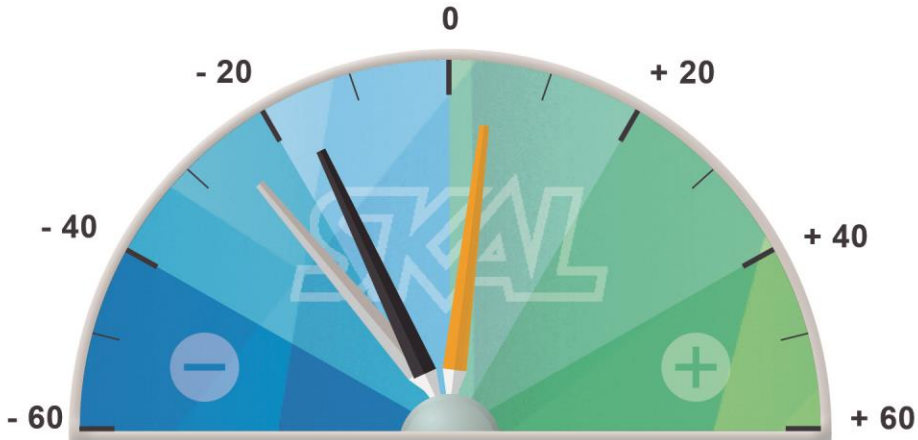
SKAL Kuljetusbarometri 2/2015 vakiokysymykset:

Varovaista toiveikkuutta kannattavuuden kehityksestä



SKAL

KULJETUSMÄÄRÄ / TONNIT



● Arvio tammi-huhtikuu 2015 ● Toteuma tammi-huhtikuu 2015 ● Ennuste touko-elokuu 2015

AJOSUORITE / KILOMETRIT



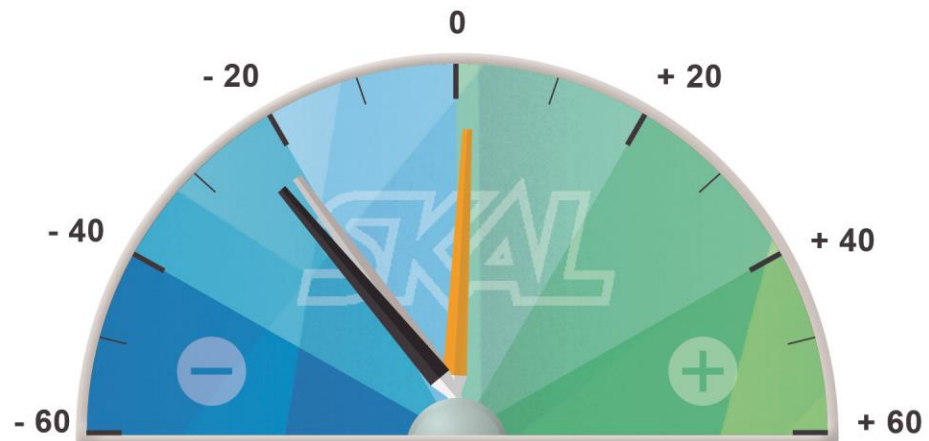
● Arvio tammi-huhtikuu 2015 ● Toteuma tammi-huhtikuu 2015 ● Ennuste touko-elokuu 2015

LIKEVAIHTO



● Arvio tammi-huhtikuu 2015 ● Toteuma tammi-huhtikuu 2015 ● Ennuste touko-elokuu 2015

KANNATTAVUUS



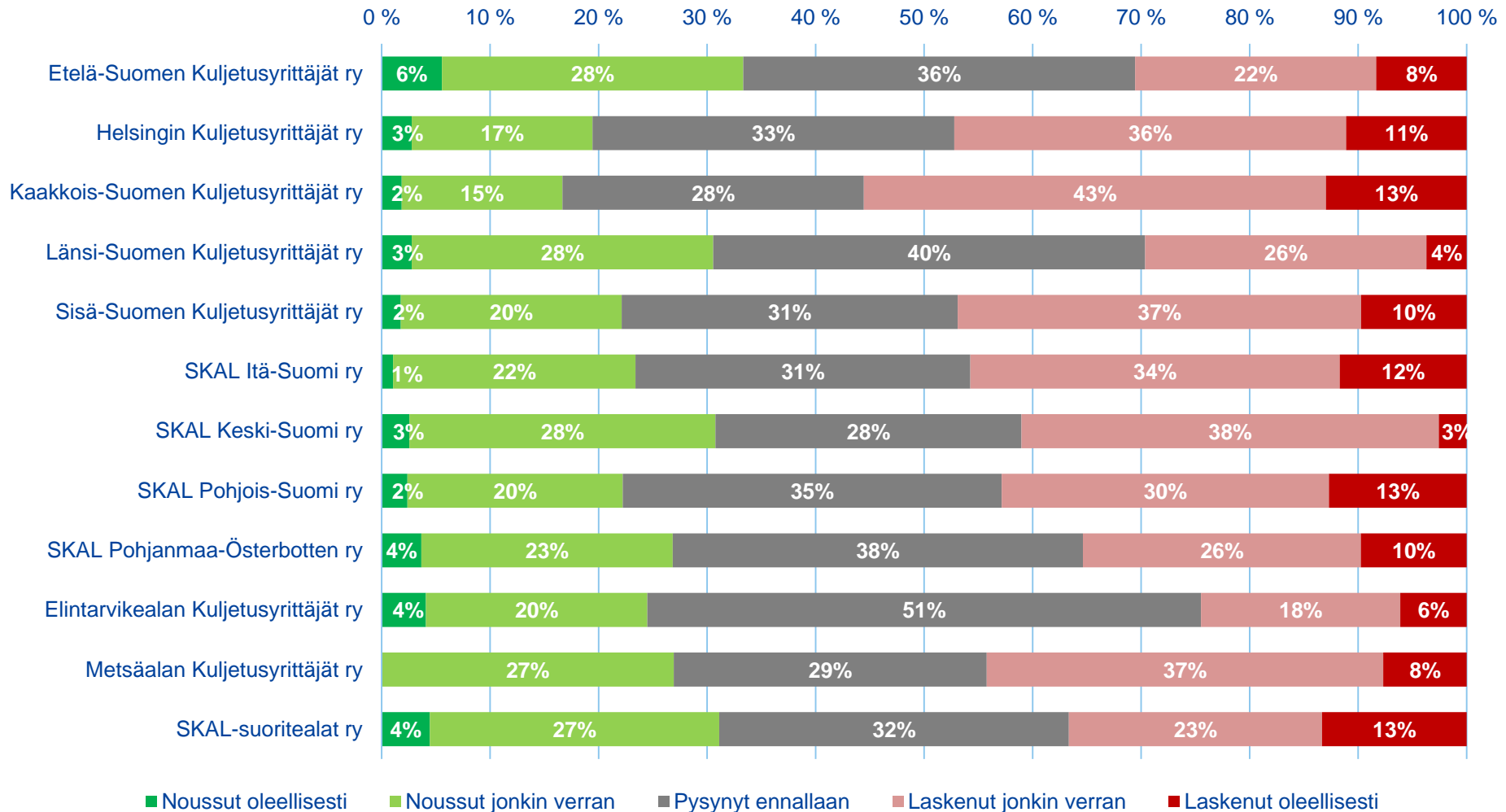
● Arvio tammi-huhtikuu 2015 ● Toteuma tammi-huhtikuu 2015 ● Ennuste touko-elokuu 2015

N=768

Liikevaihto: tarkastelu jäsenyhdistyksen mukaan

Onko yrityksenne liikevaihto viimeisen neljän kuukauden aikana (tammi-huhtikuu)

N=126...36

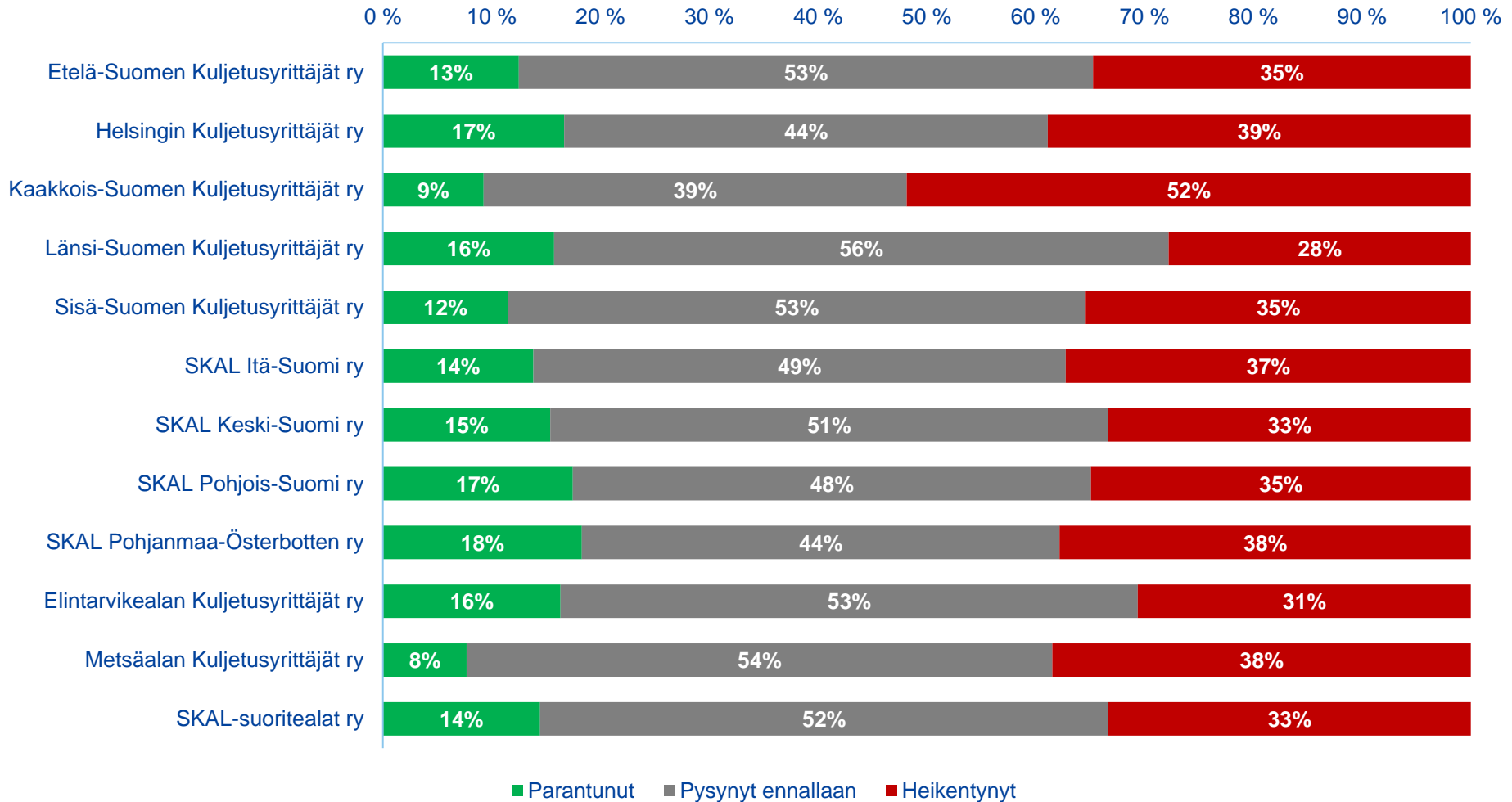


Kannattavuus: tarkastelu jäsenyhdistyksen mukaan

Onko yrityksenne kannattavuus viimeisen neljän kuukauden aikana (tammi-huhtikuu)

N=768

N=126...36

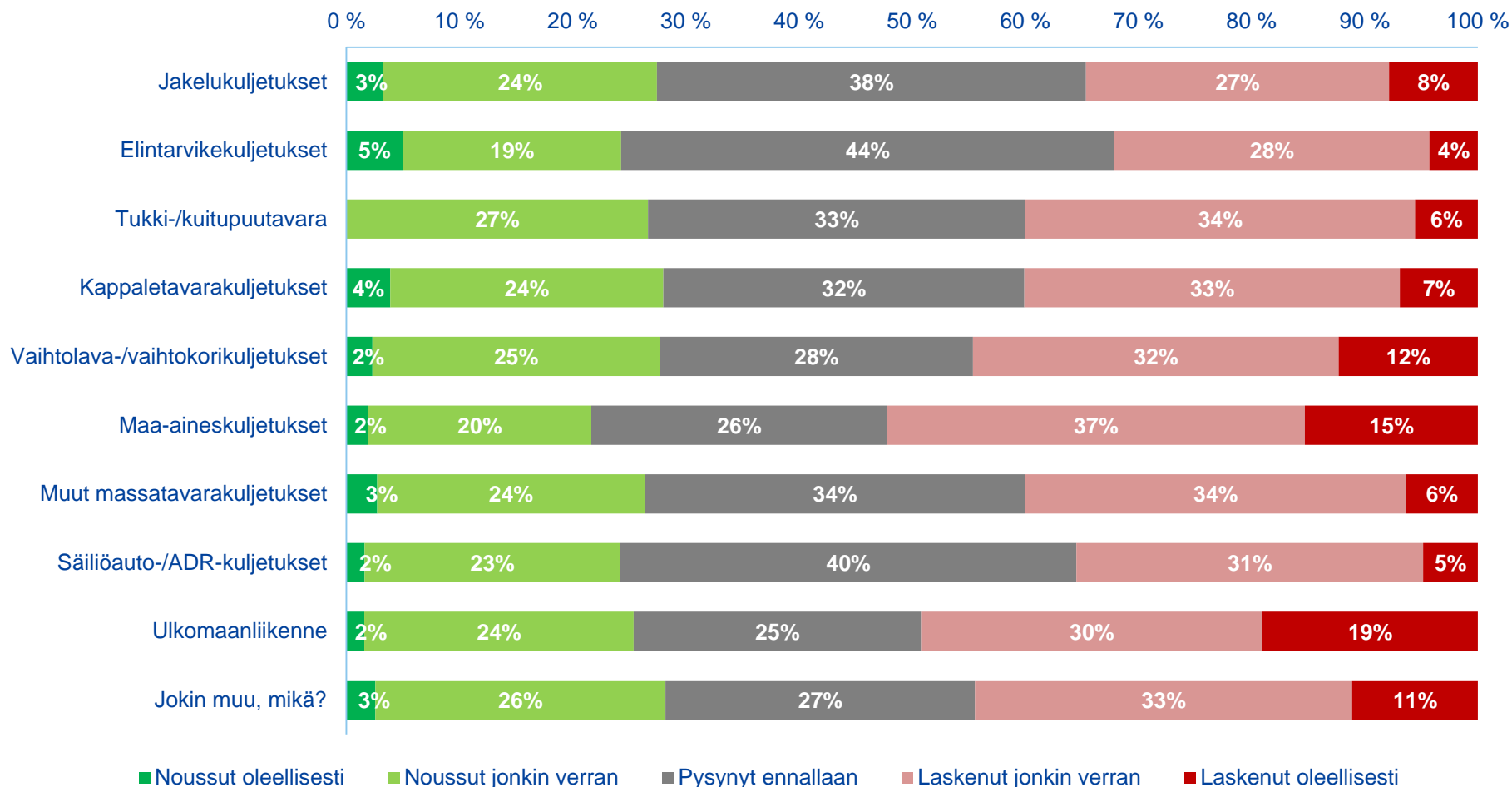


Liikevaihto: tarkastelu kuljetuslajin mukaan

Onko yrityksenne liikevaihto viimeisen neljän kuukauden aikana (tammi-huhtikuu)

N=768

N=232...62

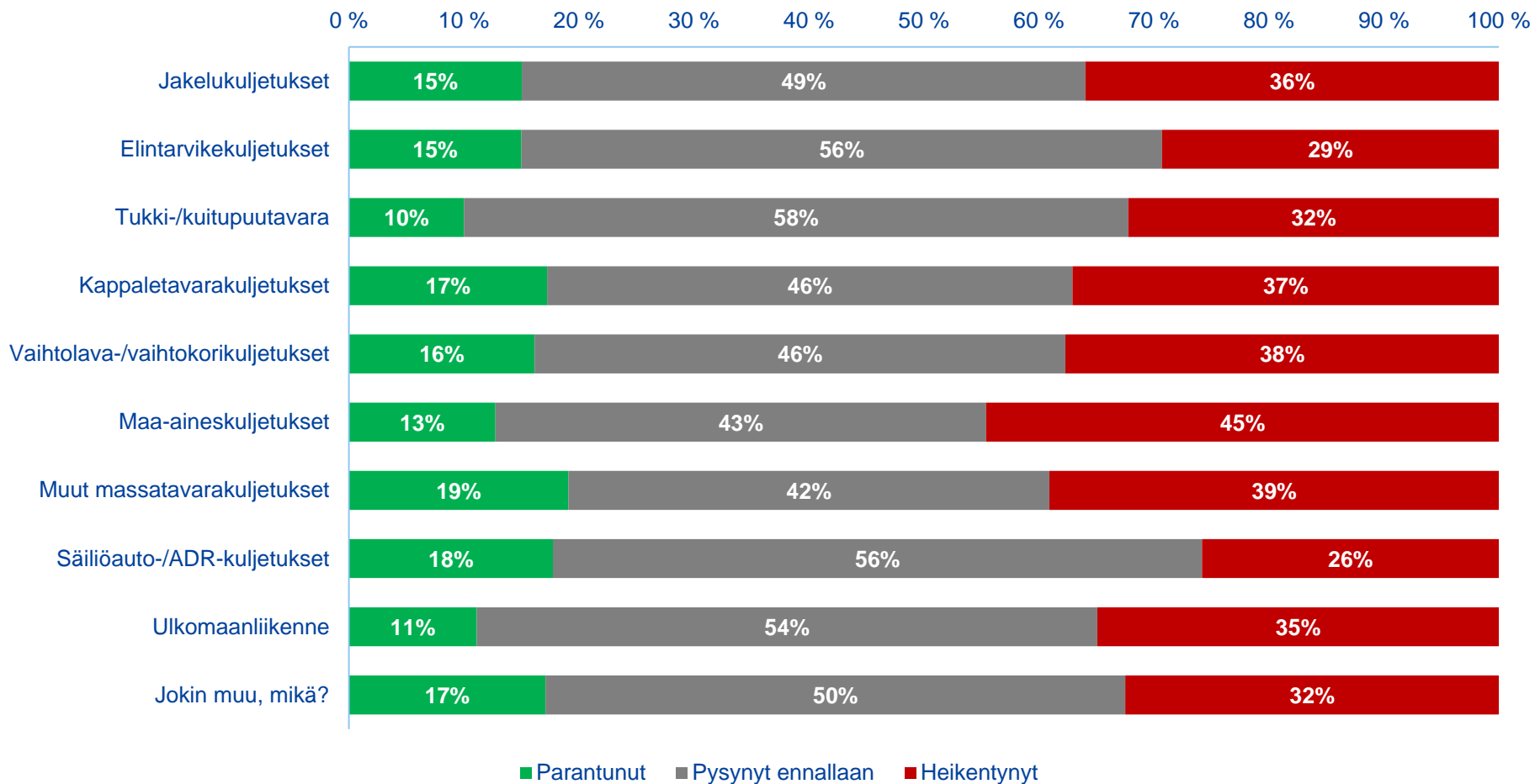


Kannattavuus: tarkastelu kuljetuslajin mukaan

N=768

Onko yrityksenne kannattavuus viimeisen neljän kuukauden aikana (tammi-huhtikuu)

N=232...62



KULJETUSKALUSTON MÄÄRÄ



● Arvio tammi-huhtikuu 2015 ● Toteuma tammi-huhtikuu 2015 ● Ennuste touko-elokuu 2015

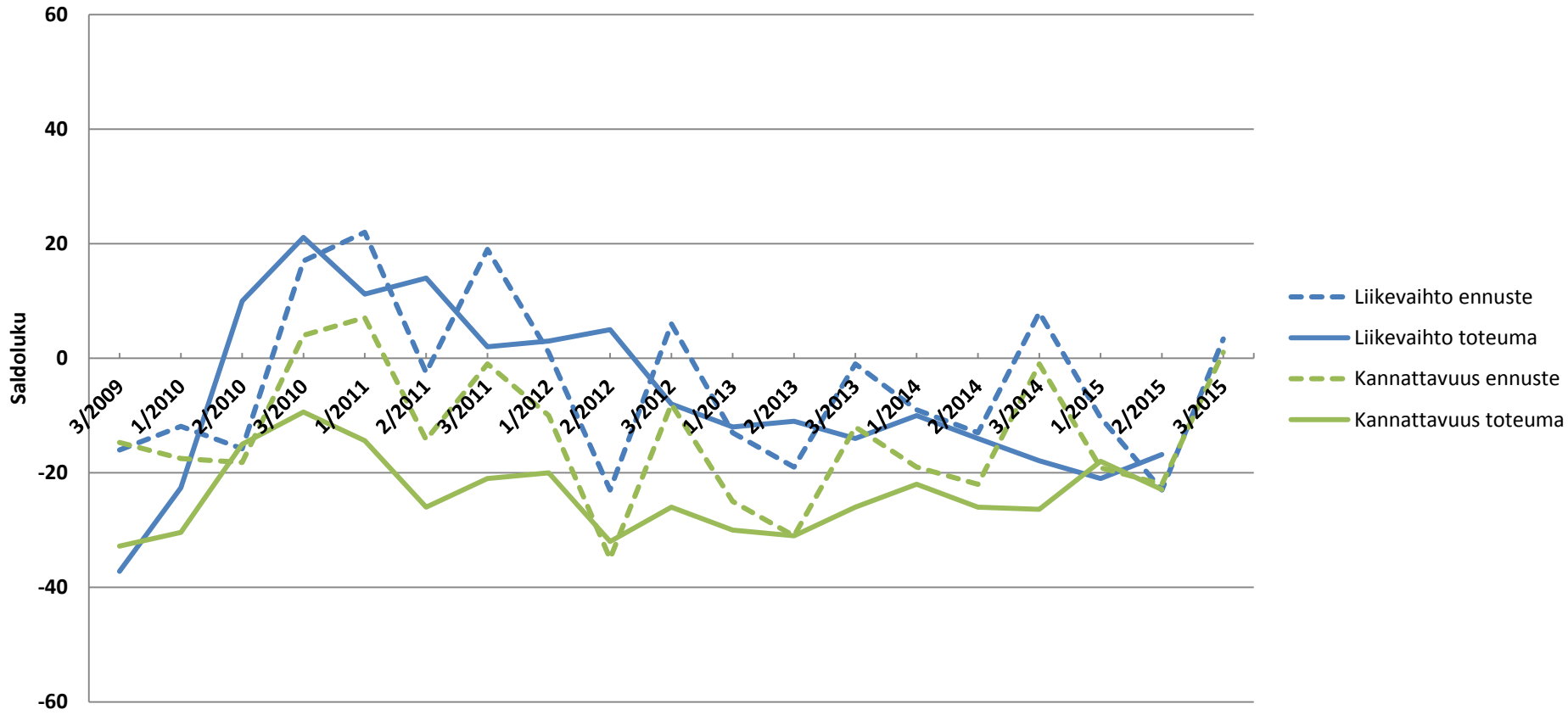
KULJETTAJAMÄÄRÄ



● Arvio tammi-huhtikuu 2015 ● Toteuma tammi-huhtikuu 2015 ● Ennuste touko-elokuu 2015

Liikevaihdon ja kannattavuuden kehitys 2009–2015

Liikevaihto ja kannattavuus 2009–2015



Ajankohtaiskysymys 1

Kuljetussopimusten merkitys kuljetusyriyten liiketoiminnalle:

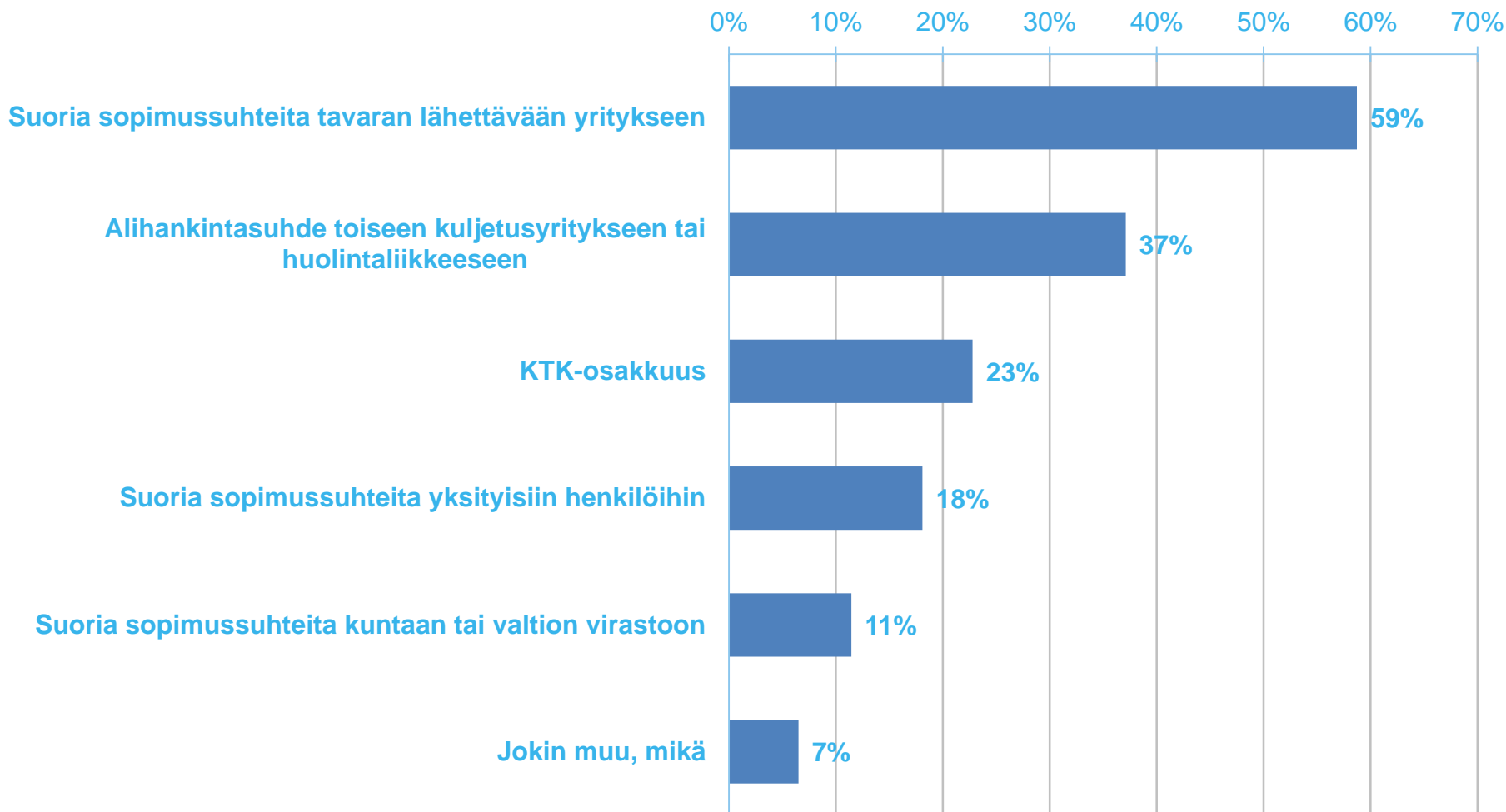
Kuljetusyriyten vaikutusmahdollisuudet ja kannattavuus parhaimmat pitkissä kuljetussopimuksissa



SKAL

N=768

Asiakassuhteiden luonne (monivalinta)

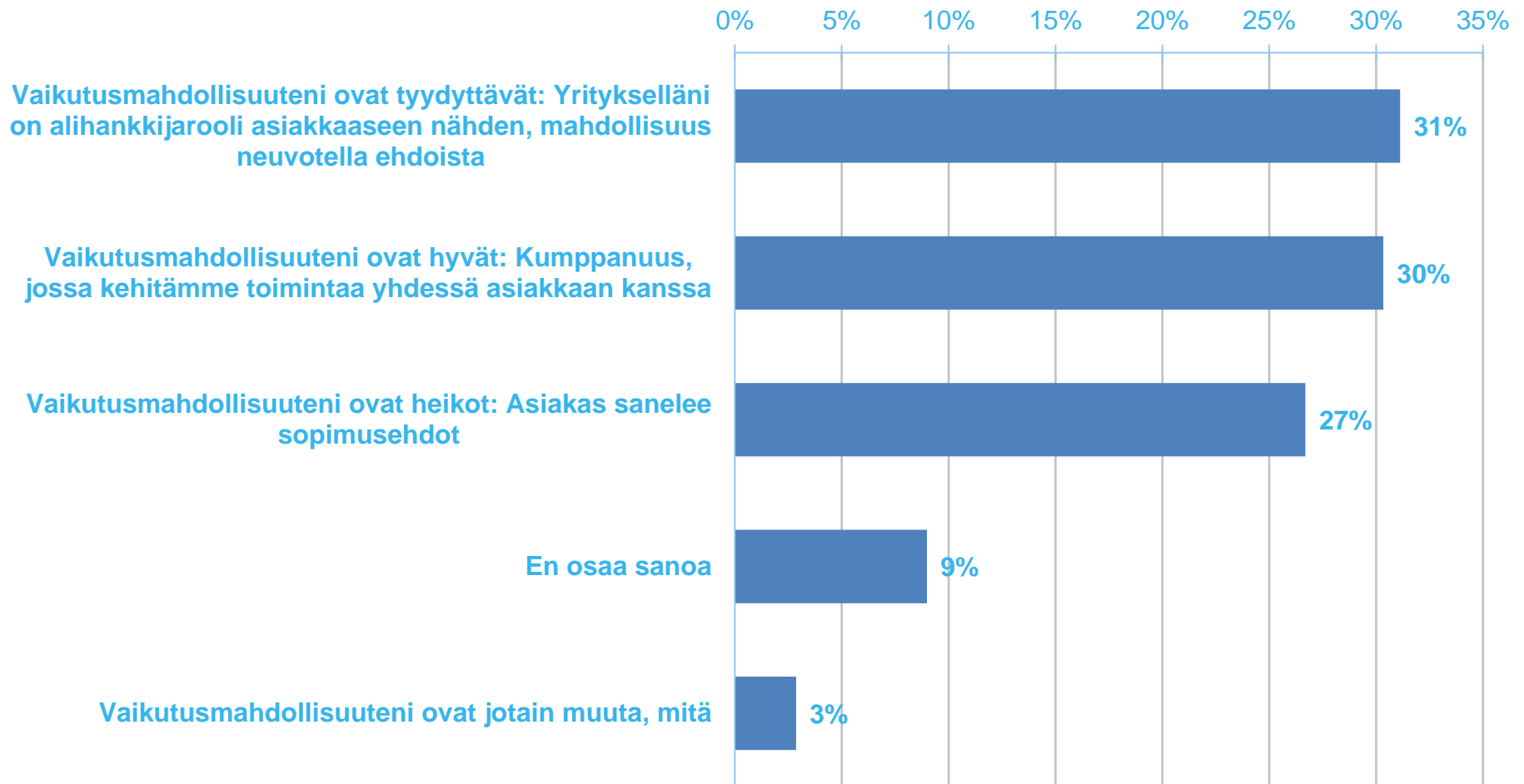


Kuljetussopimukset



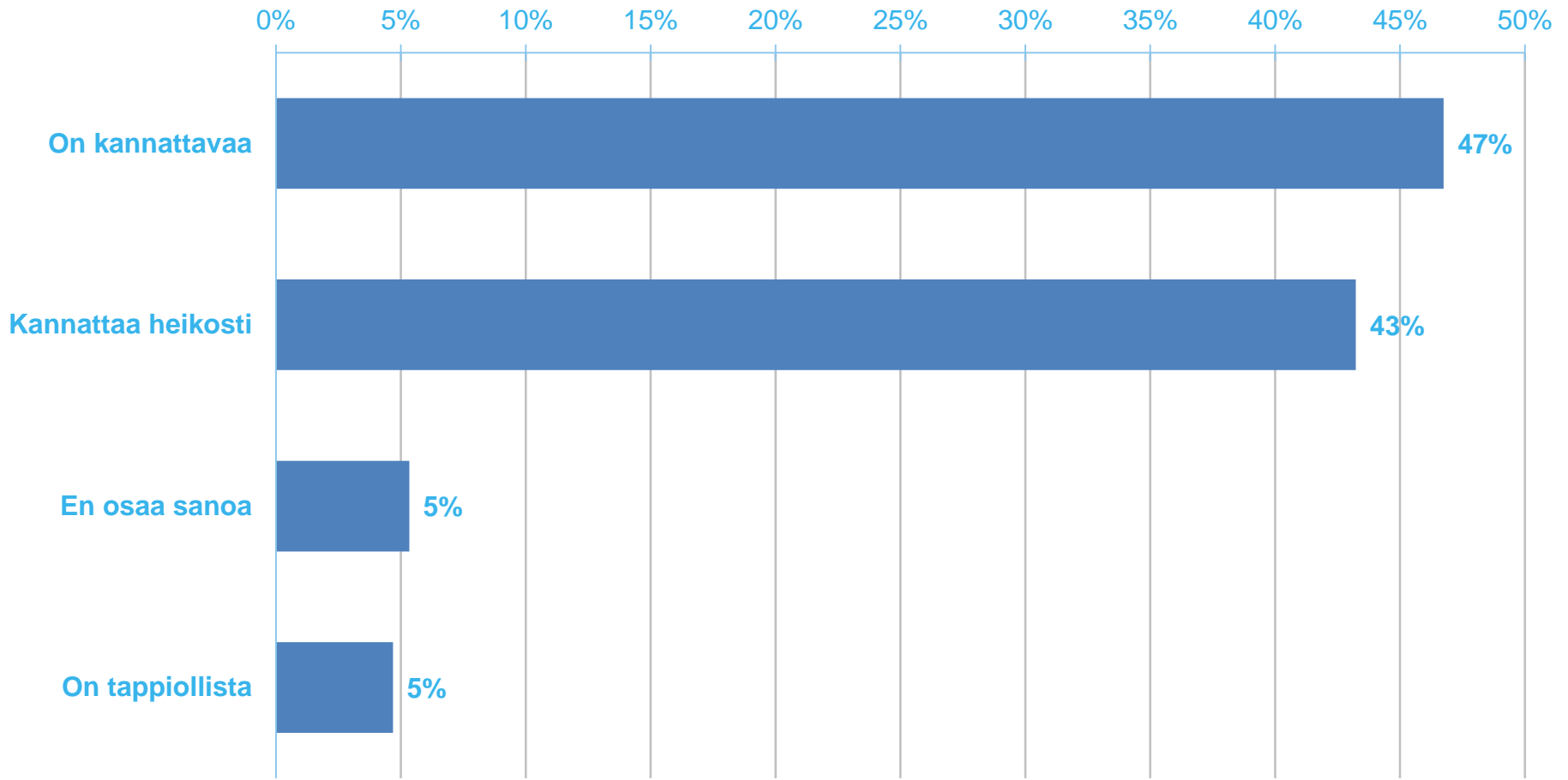
Mikä seuraavista kuvaa parhaiten sopimussuhteitasi asiakkaisiisi?

N=768



Kuljetussopimustesi seurauksena liiketoimintani

N=768



Kuljetuspalveluiden ostajan vastuu

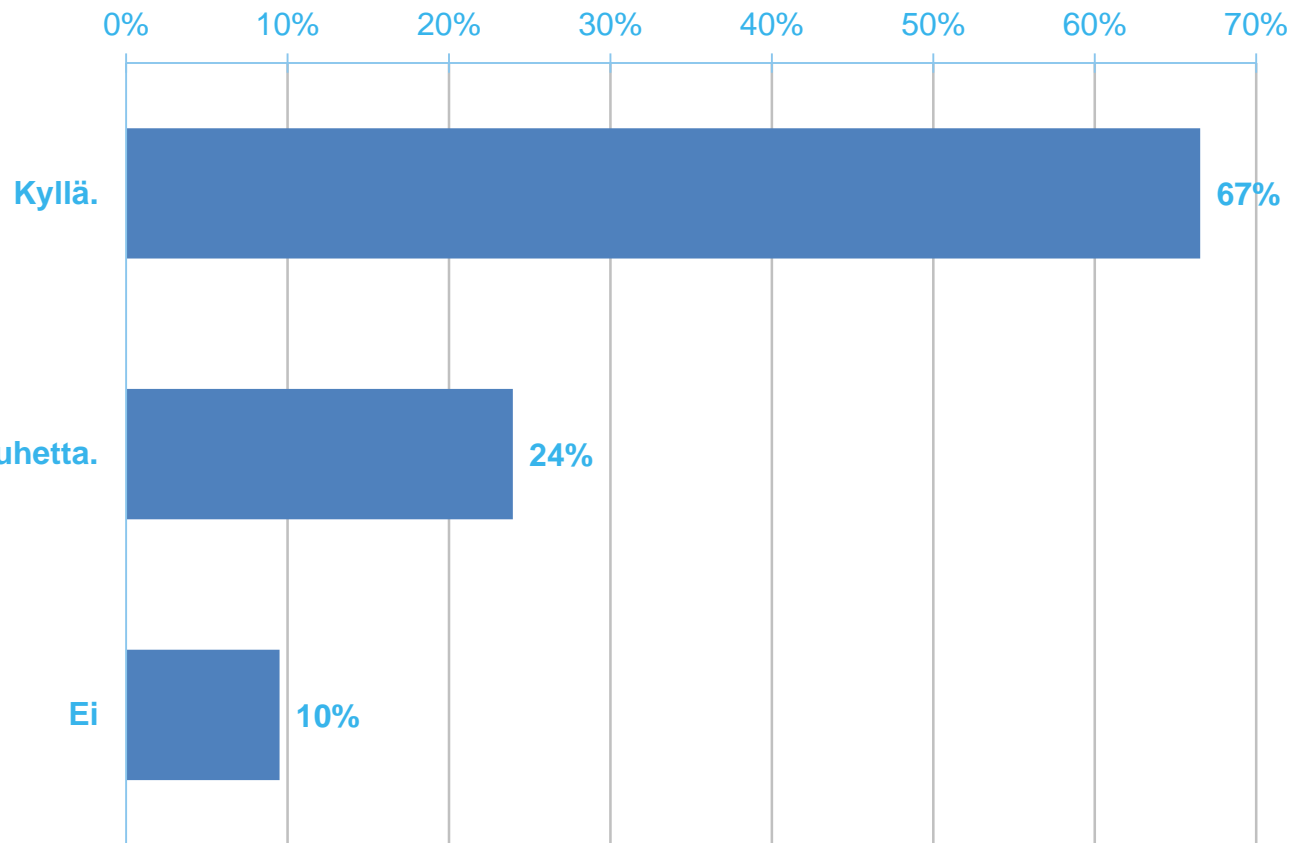
Tavaraliikennelain 5 a § mukaan kuljetuksen ammattimaisella tilaajalla on velvollisuus selvittää, että kuljetuksen suorittajalla on liikennelupa ja että se huolehtii muun muassa vero- ja työnantajavelvoitteistaan.

Velvoitteitaan laiminlyövä asiakas voi syyllistyä kuljetuspalveluiden tilausrikkomukseen.

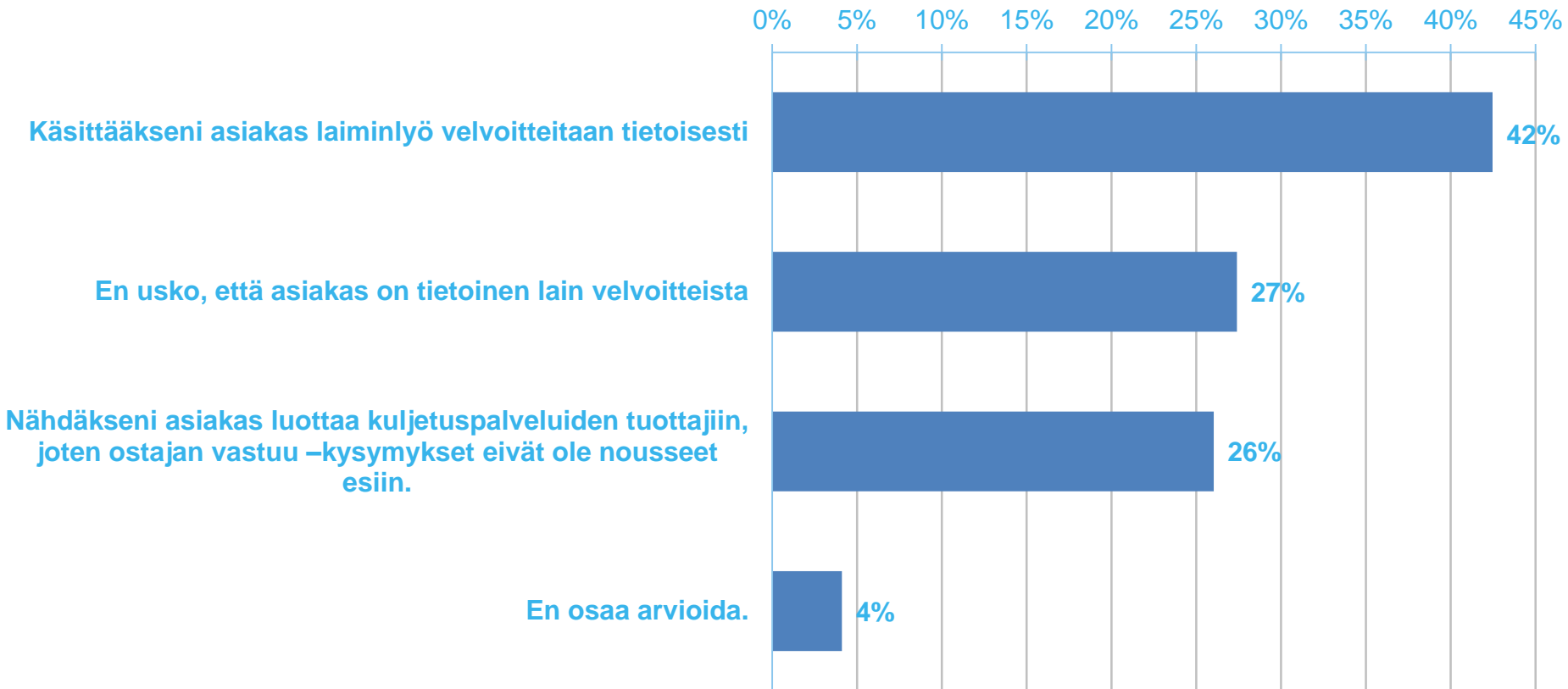


Noudattaako asiakkaasi kuljetuspalveluiden ostajan vastuuta?

N=768



Osaatko arvioida, miksi asiakas ei noudata kuljetuspalveluiden ostajan vastuuta?



Ajankohtaiskysymys 2

**Suomi on kiinnostunut älyliikenteen kehittämisestä
- ovatko suomalaiset kuljetusyrietykset?:**

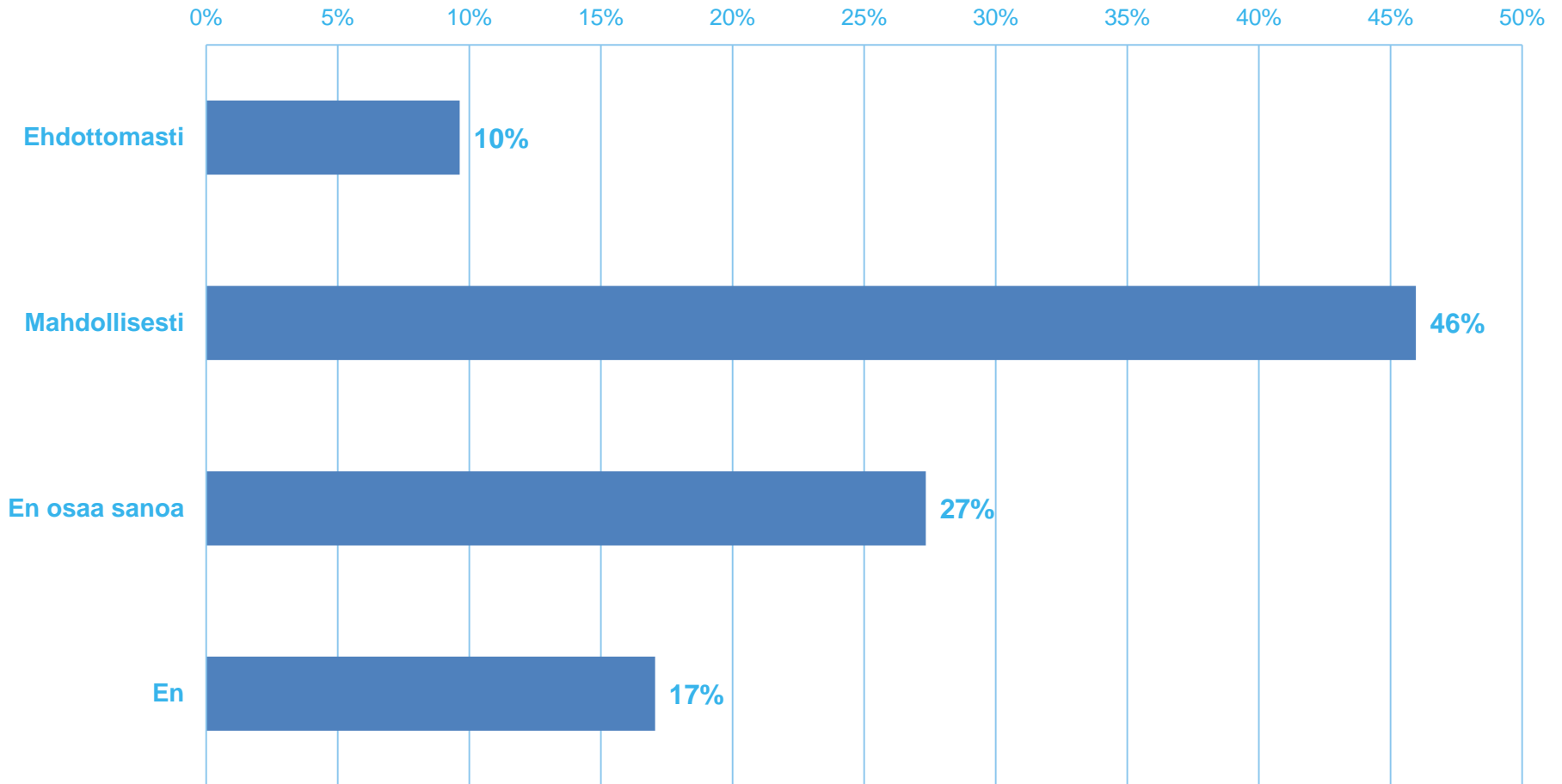
Älyliikenteessä potentiaalia, mutta myös 'huuhaata'



SKAL

Uskotko, että älyliikenne voisi parantaa yrityksesi toimintamahdollisuuksia tulevaisuudessa?

N=768



Uskotko, että älyliikenne voisi parantaa yrityksesi toimintamahdollisuuksia tulevaisuudessa?

Odotuksia älyliikenteestä, niiltä, jotka vastasivat ehdottomasti:

Positiiviset
odotukset
yleisesti

Sovellusten oltava
helppokäyttöisiä

Parantaa
kannattavuutta

Parantaa
toiminnan
seurantaa
(ajojärjestelyt)

Riskinä
epäterve
kilpailu

Tukee asiakirja- ja
henkilöstöhallintaa

Riskinä
lisäkustannukset
yrittäjälle

Läpinäkyvyys
ja
reaaliaikaisuus

Asiakkaiden
on tunnettava
järjestelmät

Tekninen
toimintavar-
muus

Uskotko, että älyliikenne voisi parantaa yrityksesi toimintamahdollisuuksia tulevaisuudessa?

Odotuksia älyliikenteestä, niiltä, jotka vastasivat en:

Utopiaa/
huuhaata

Riskinä
lisäkustannukset
yrittäjille

Huonontaa
kannattavuutta

Tekniikka
epävarmaa

Kiitos!

The logo for SKAL, featuring the letters 'SKAL' in a bold, blue, stylized font with a white outline and a slight shadow effect. The letters are slanted and have a dynamic, energetic feel. The background of the slide features a light blue and white abstract design with overlapping geometric shapes and a thick, curved blue line that sweeps across the bottom.