

SKAL Kuljetusbarometri 1/2015:

# Öljyn hinnanlaskun vaikutus laimea kuljetusyriyksille

Levähdysalueiden riittävyys ja turvallisuus taattava

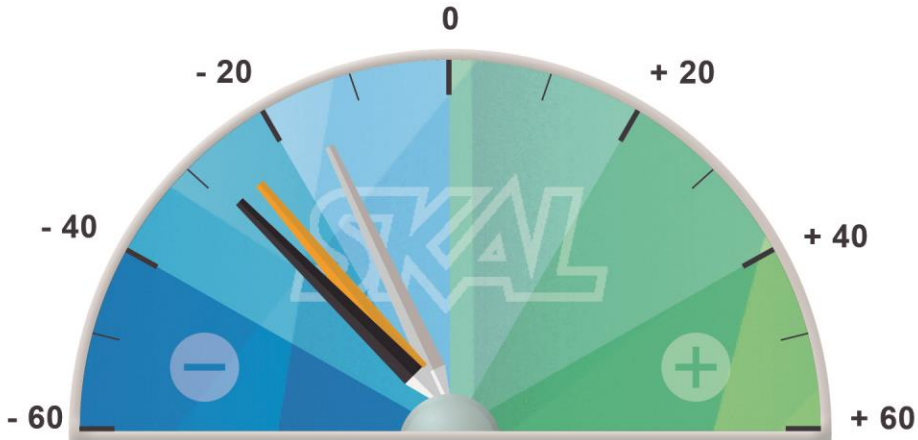


**SKAL**

# Barometrin viisarit

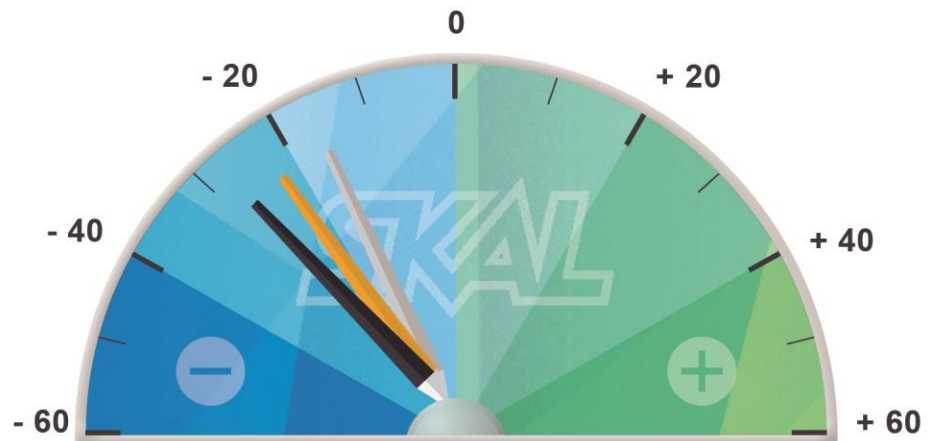
arvio – toteutuma – ennuste

# KULJETUSMÄÄRÄ / TONNIT



● Arvio syys-joulukuu 2014    ● Toteuma syys-joulukuu 2014    ● Ennuste tammi-huhtikuu 2015

## AJOSUORITE / KILOMETRIT



● Arvio syys-joulukuu 2014    ● Toteuma syys-joulukuu 2014    ● Ennuste tammi-huhtikuu 2015

# LIKEVAIHTO



● Arvio syys-joulukuu 2014

● Toteuma syys-joulukuu 2014

● Ennuste tammi-huhtikuu 2015

# KANNATTAVUUS



● Arvio syys-joulukuu 2014

● Toteuma syys-joulukuu 2014

● Ennuste tammi-huhtikuu 2015

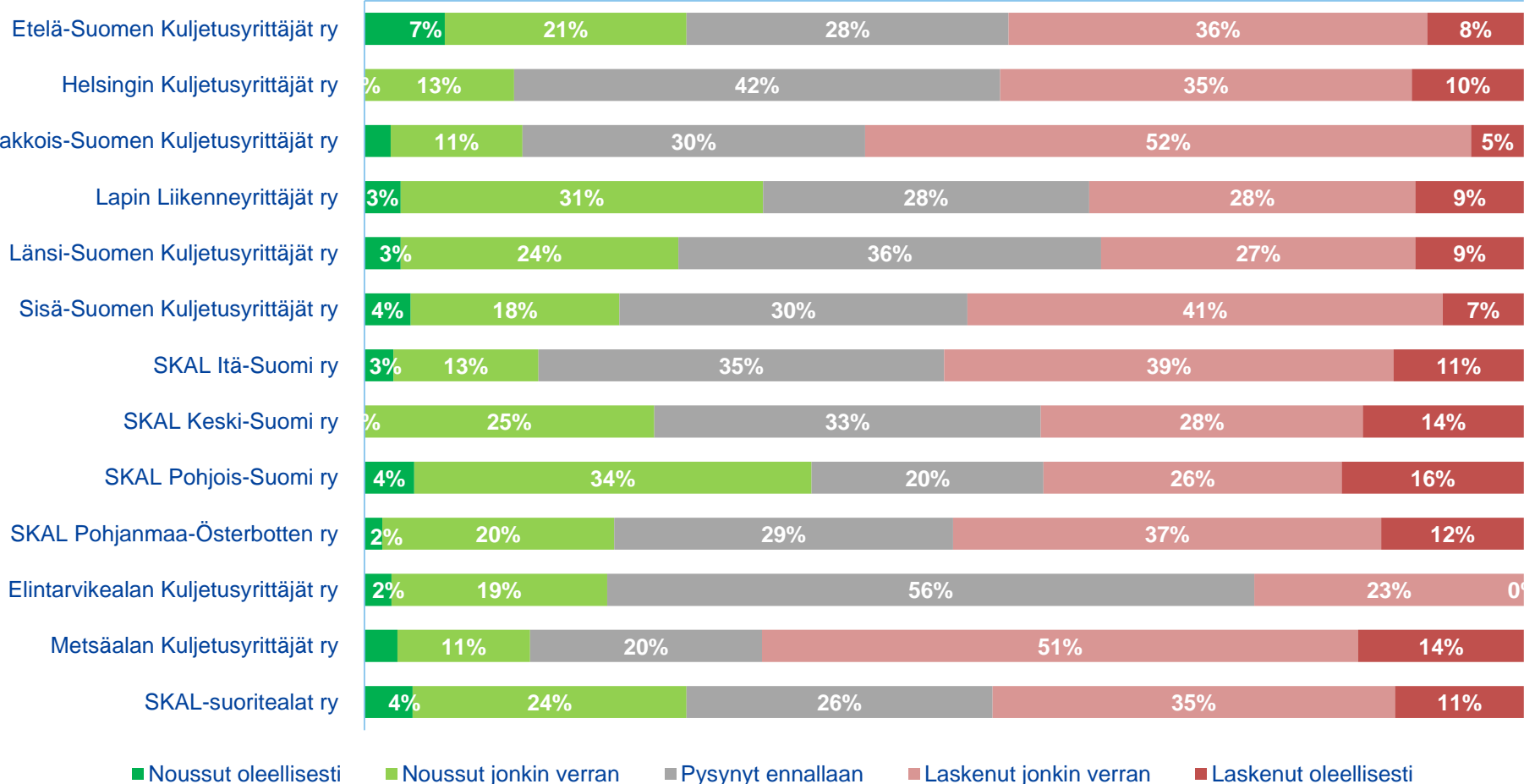
N=664

# Tarkastelu jäsenyhdistyksen mukaan

## Onko yrityksenne liikevaihto viimeisen neljän kuukauden aikana (syys-joulukuu)

N=100...31

0 % 10 % 20 % 30 % 40 % 50 % 60 % 70 % 80 % 90 % 100 %



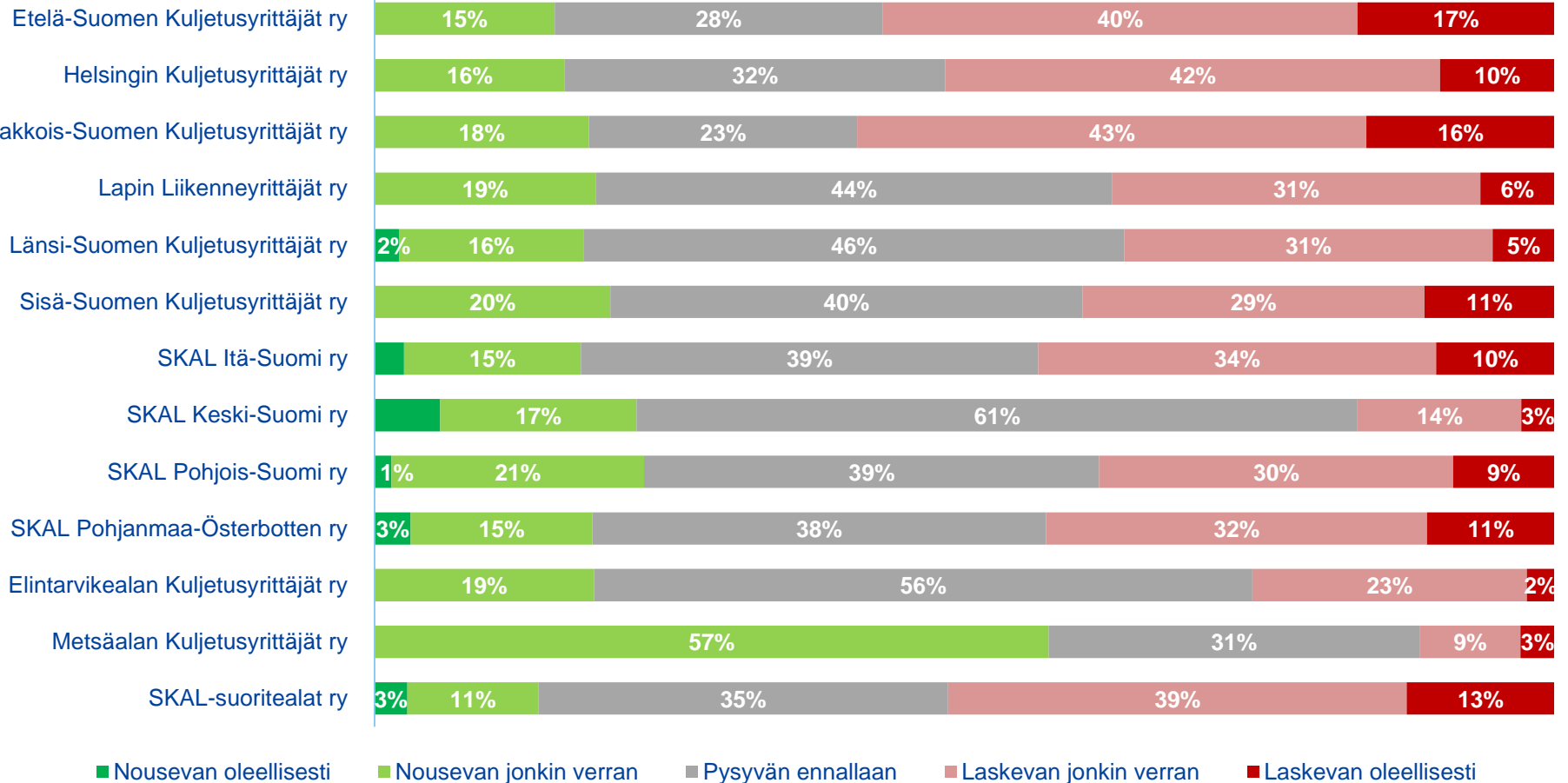
N=664

# Tarkastelu jäsenyhdistyksen mukaan

## Arvioitko yrityksenne liikevaihdon seuraavan neljän kuukauden aikana (tammi-huhtikuu)

N=100...31

0% 10% 20% 30% 40% 50% 60% 70% 80% 90% 100%





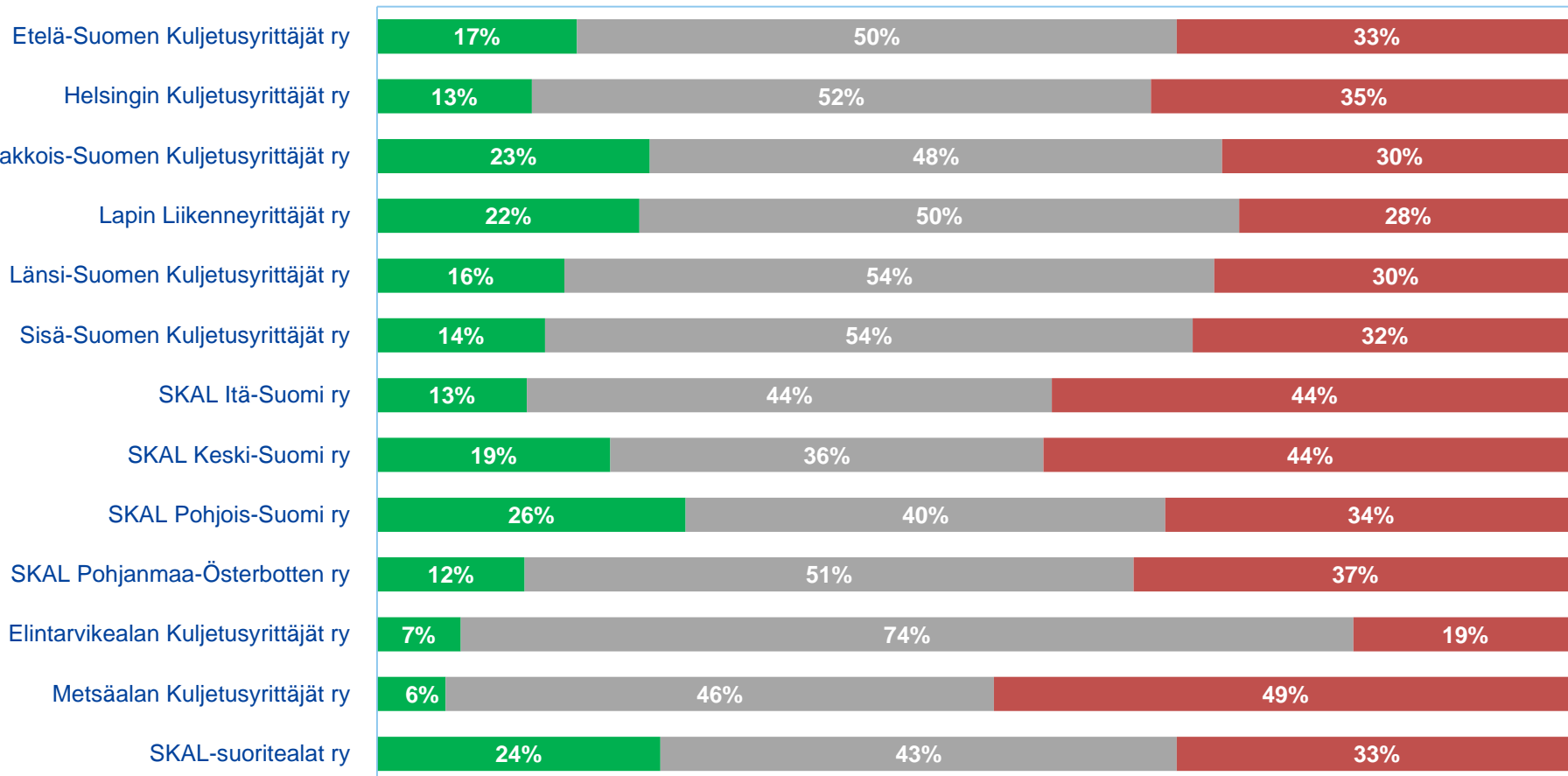
# Tarkastelu jäsenyhdistyksen mukaan

## Onko yrityksenne kannattavuus viimeisen neljän kuukauden aikana (syys-joulukuu)

N=664

N=100...31

0 % 10 % 20 % 30 % 40 % 50 % 60 % 70 % 80 % 90 % 100 %



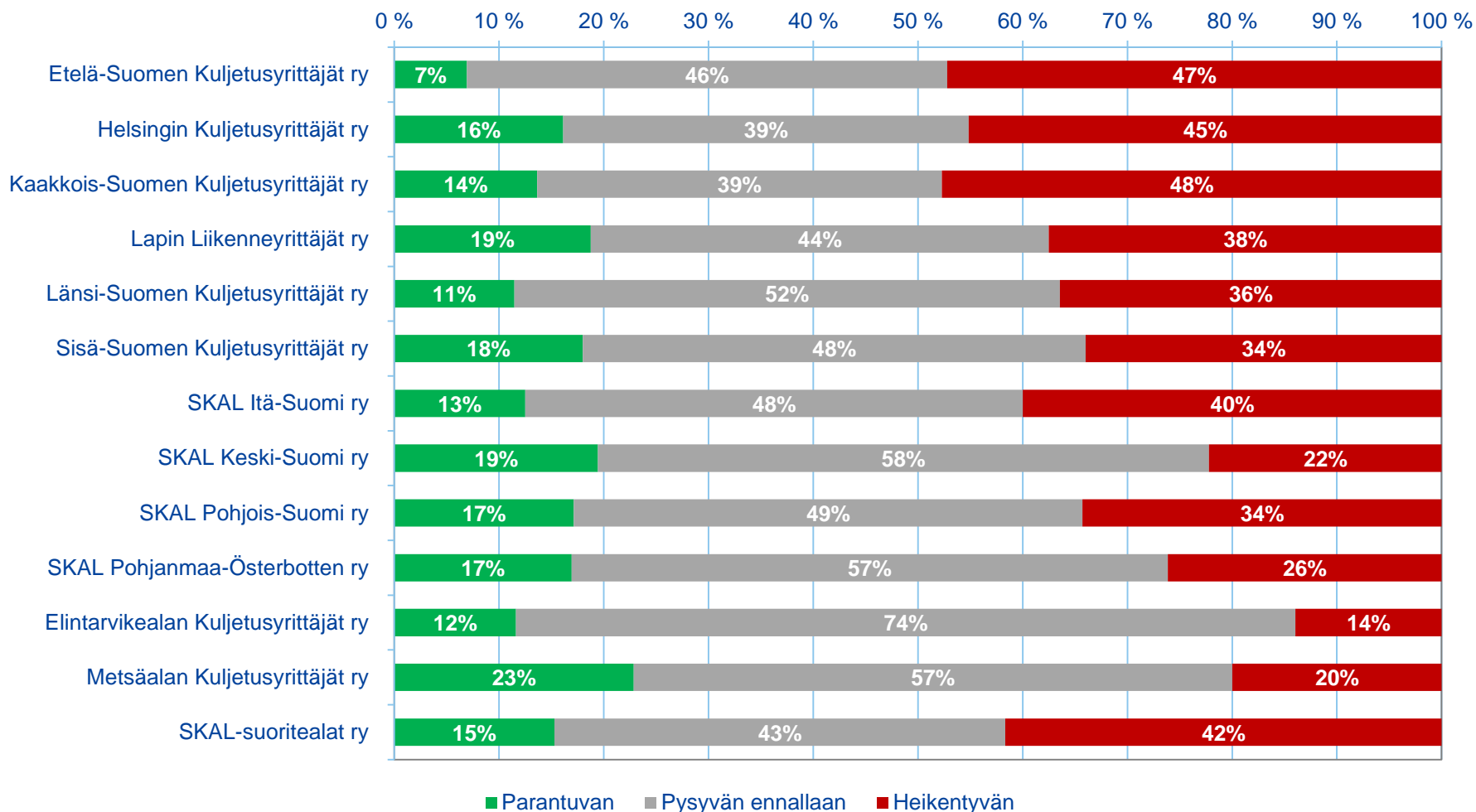
■ Parantunut ■ Pysynyt ennallaan ■ Heikentynyt

# Tarkastelu jäsenyhdistyksen mukaan

## Arvioitko yrityksenne kannattavuuden seuraavan neljän kuukauden aikana (tammi-huhtikuu)

N=664

N=100...31

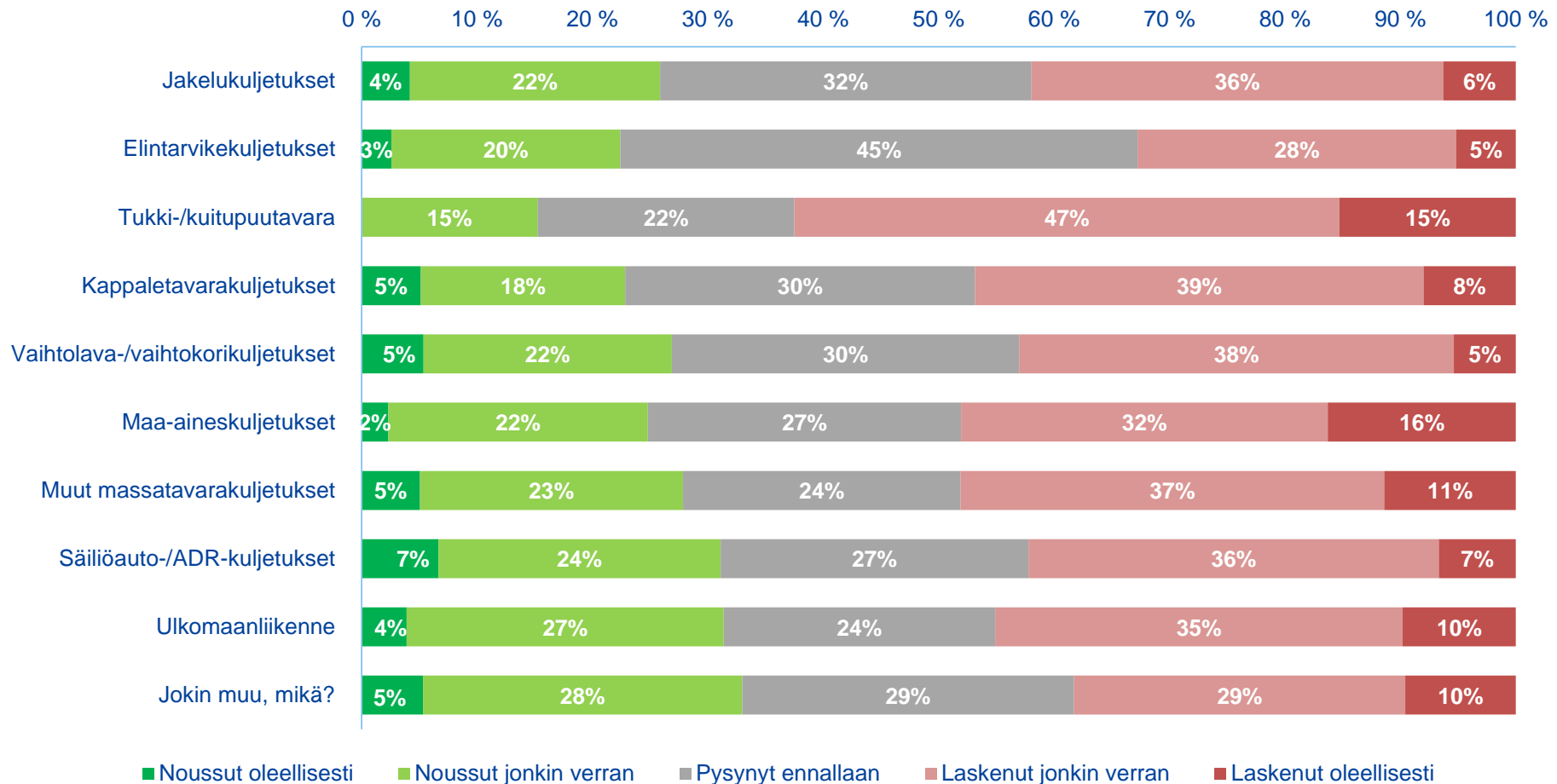


# Tarkastelu kuljetuslajin mukaan

## Onko yrityksenne liikevaihto viimeisen neljän kuukauden aikana (syys-joulukuu)

N=664

N=175...45

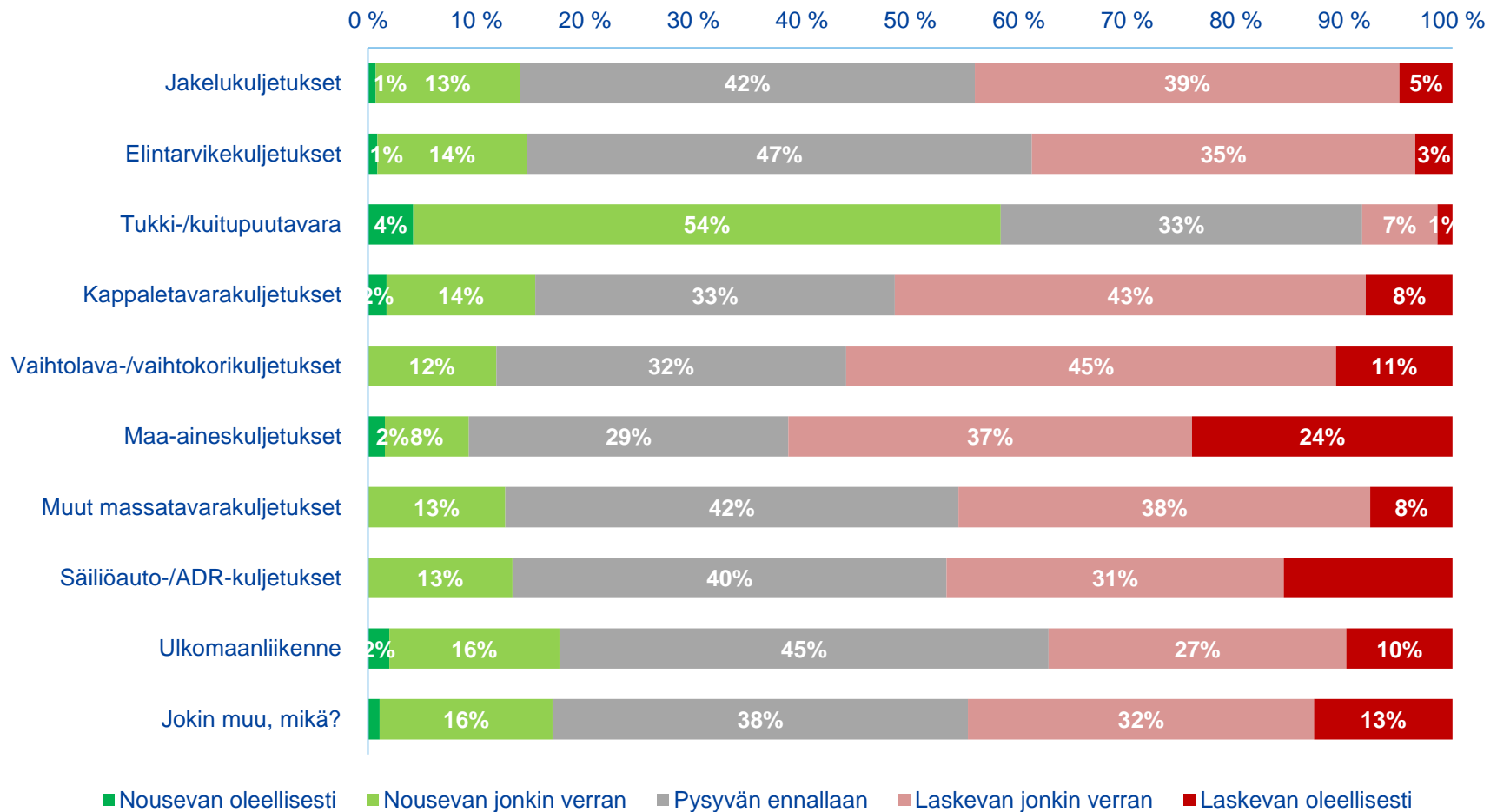


# Tarkastelu kuljetuslajin mukaan

## Arvioitko yrityksenne liikevaihdon seuraavan neljän kuukauden aikana (tammi-huhtikuu)

N=664

N=175...45

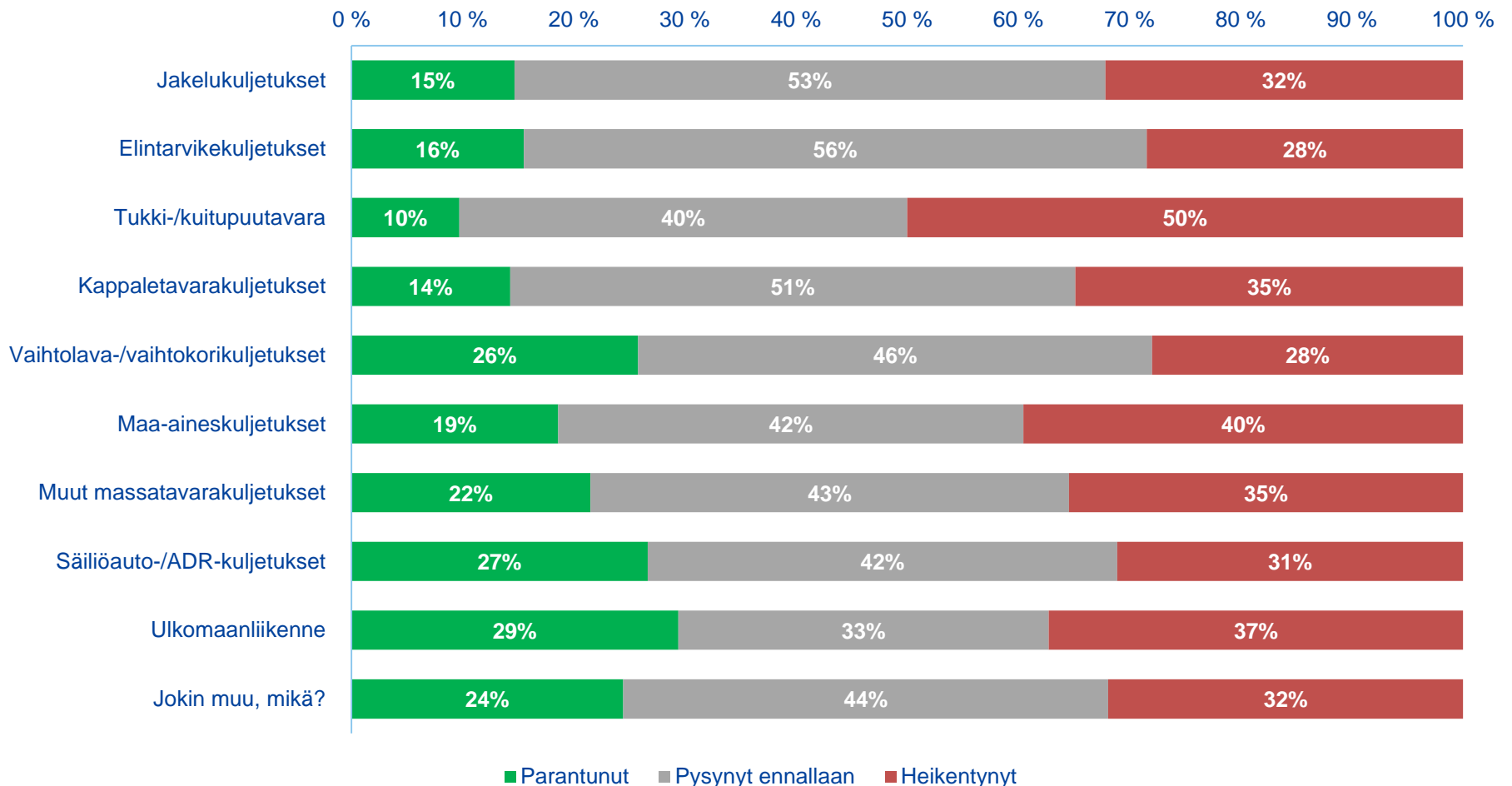


# Tarkastelu kuljetuslajin mukaan

## Onko yrityksenne kannattavuus viimeisen neljän kuukauden aikana (syys-joulukuu)

N=664

N=175...45

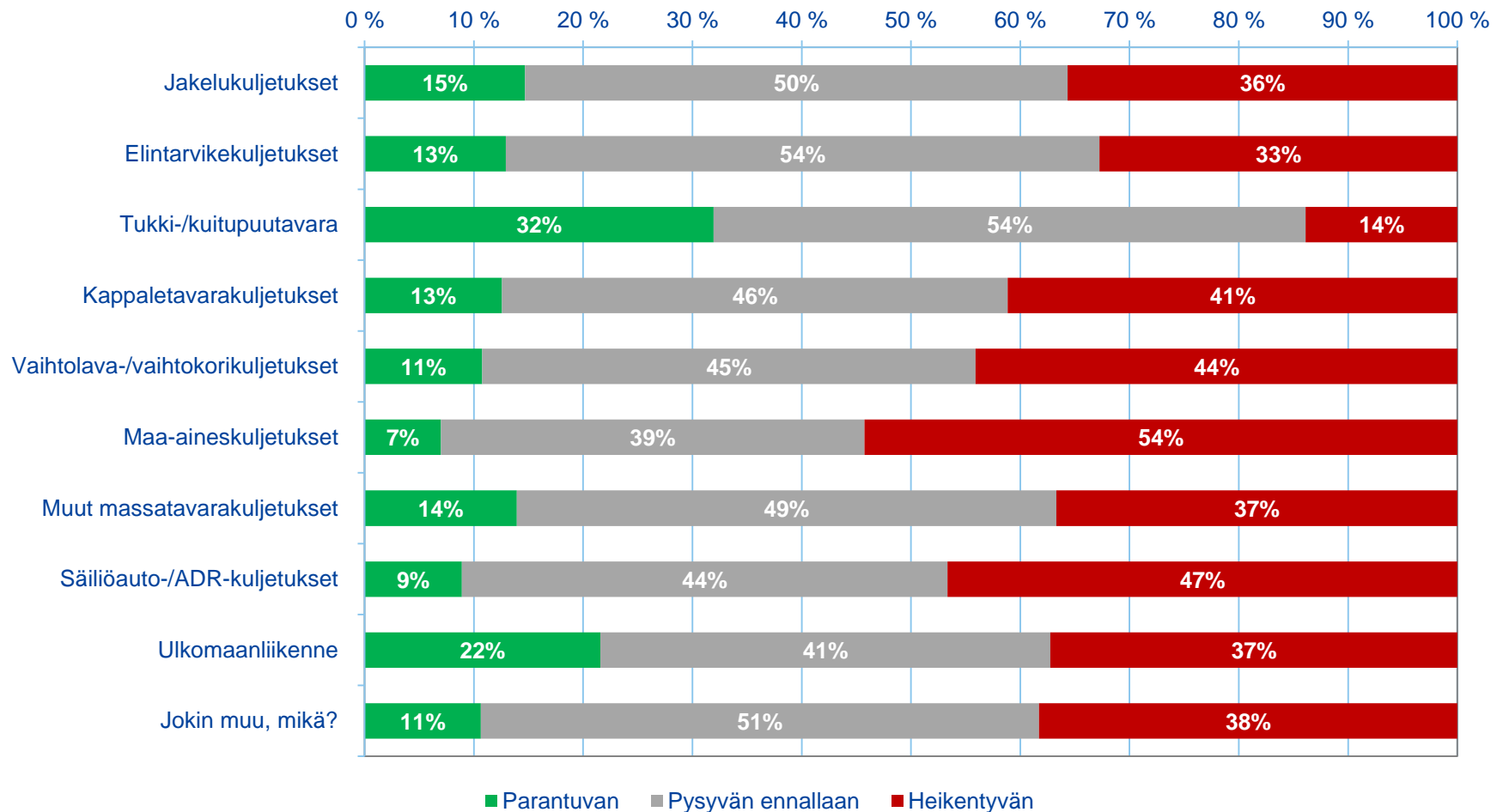


# Tarkastelu kuljetuslajin mukaan

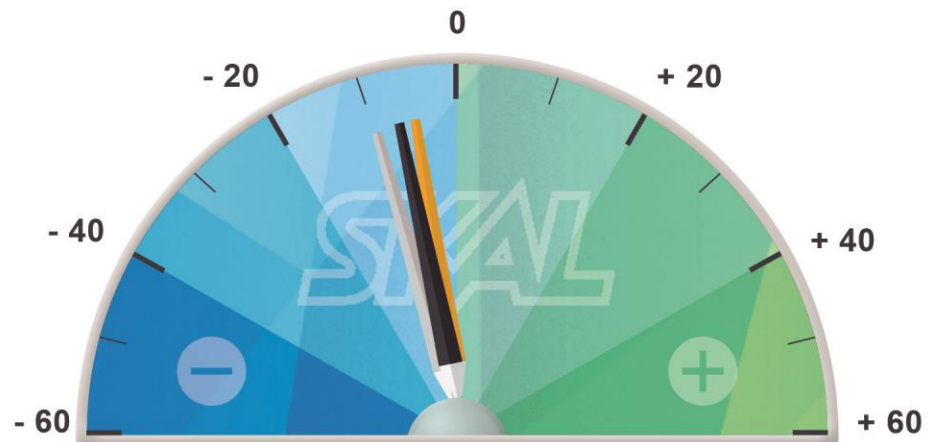
## Arvioitko yrityksenne kannattavuuden seuraavan neljän kuukauden aikana (tammi-huhtikuu)

N=664

N=175...45



## KULJETUSKALUSTOHANKINNAT



● Arvio syys-joulukuu 2014

● Toteuma syys-joulukuu 2014

● Ennuste tammi-huhtikuu 2015

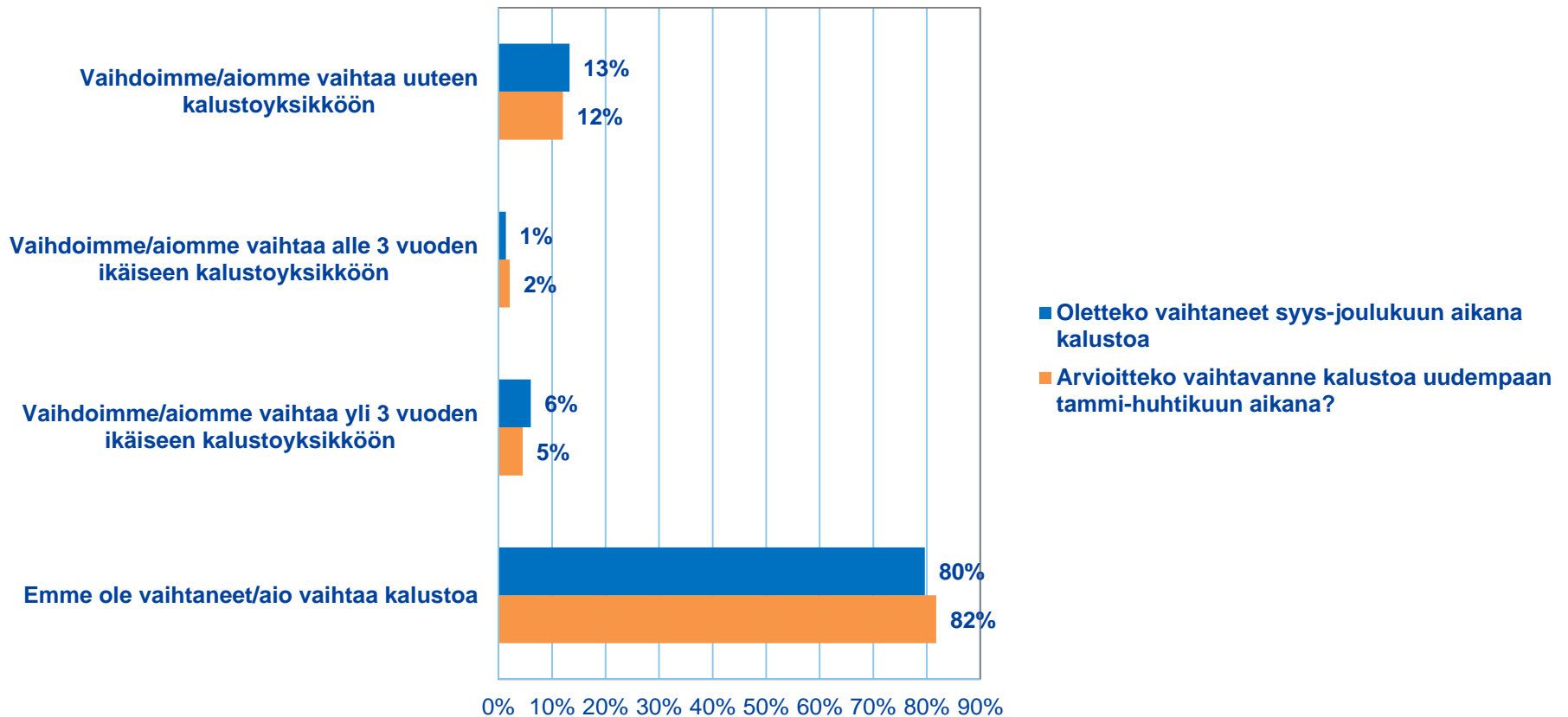
# Kaluston kehitys

N=664

a) Oletteko vaihtaneet syys-joulukuun aikana kalustoa?

b) Arvioitteko vaihtavanne kalustoa uudempaan tammi-huhtikuun aikana?

Kuljetuskalustohankinnat





# KULJETTAJAMÄÄRÄ



● Arvio syys-joulukuu 2014

● Toteuma syys-joulukuu 2014

● Ennuste tammi-huhtikuu 2015

# SKAL Kuljetusbarometri 1/2015

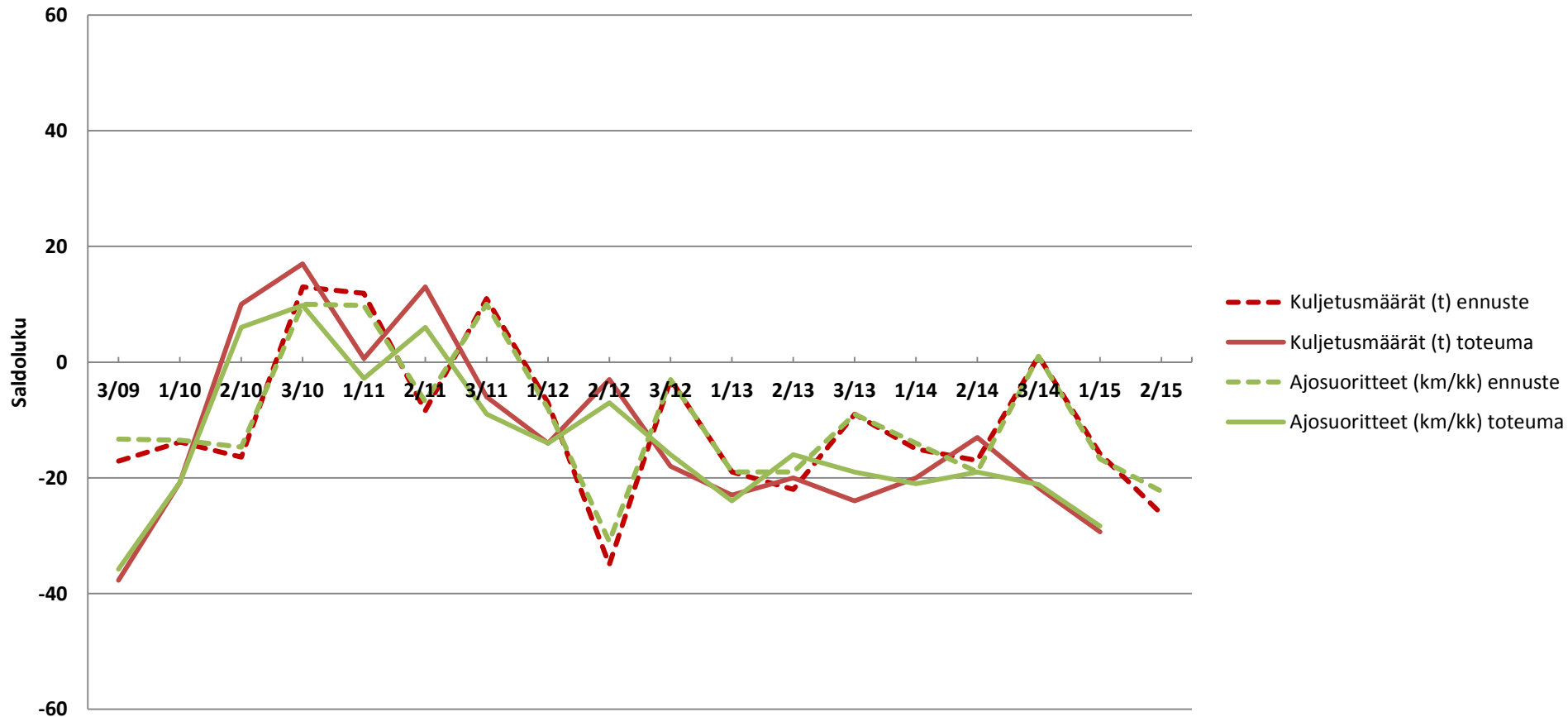
## Kuljetusyrietysten suhdanne-ennusteet

Tarkastelu 2009–2015



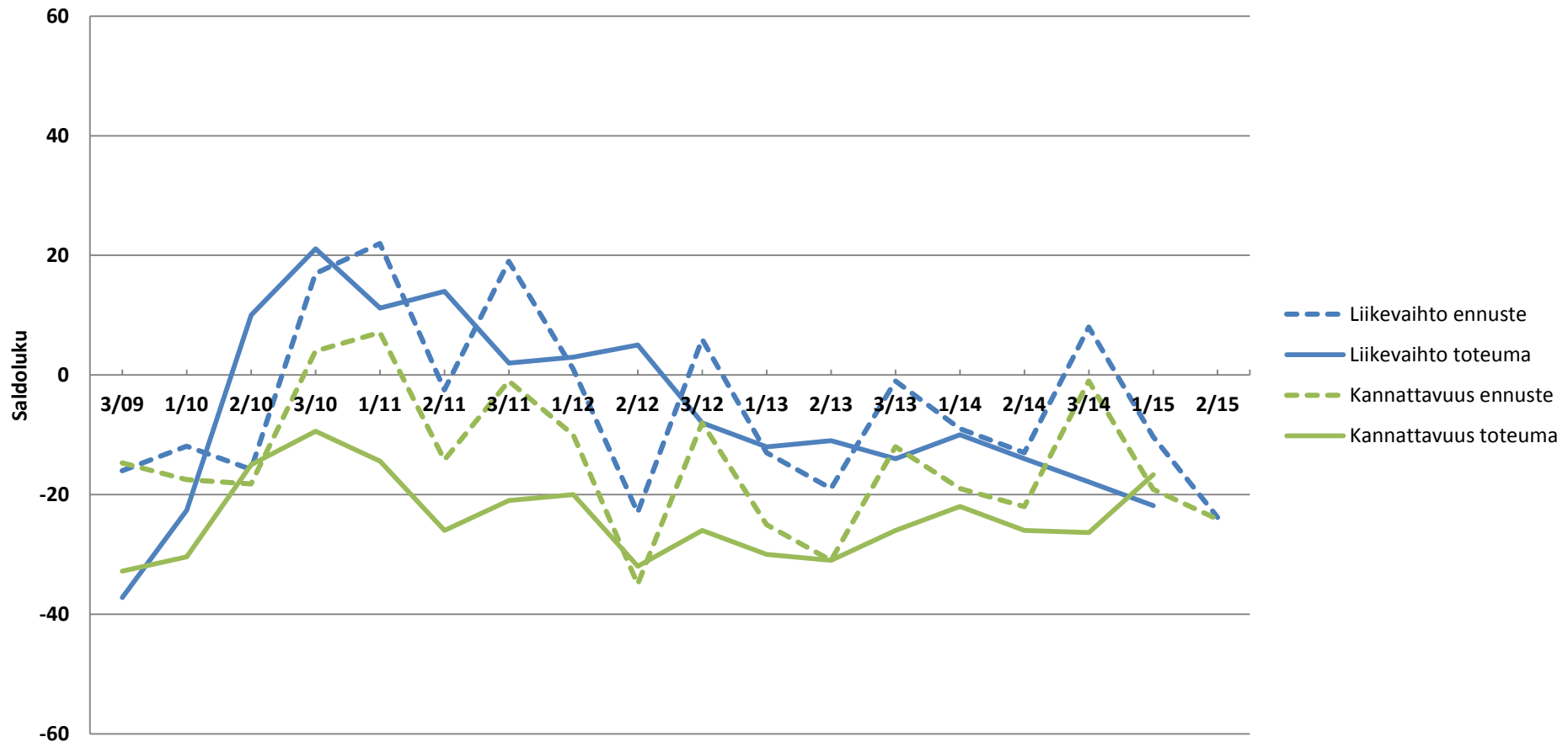
# Kuljetusmäärien ja ajosuoritteiden kehitys 2009–2015

## Tonnit ja kilometrit 2009–2015



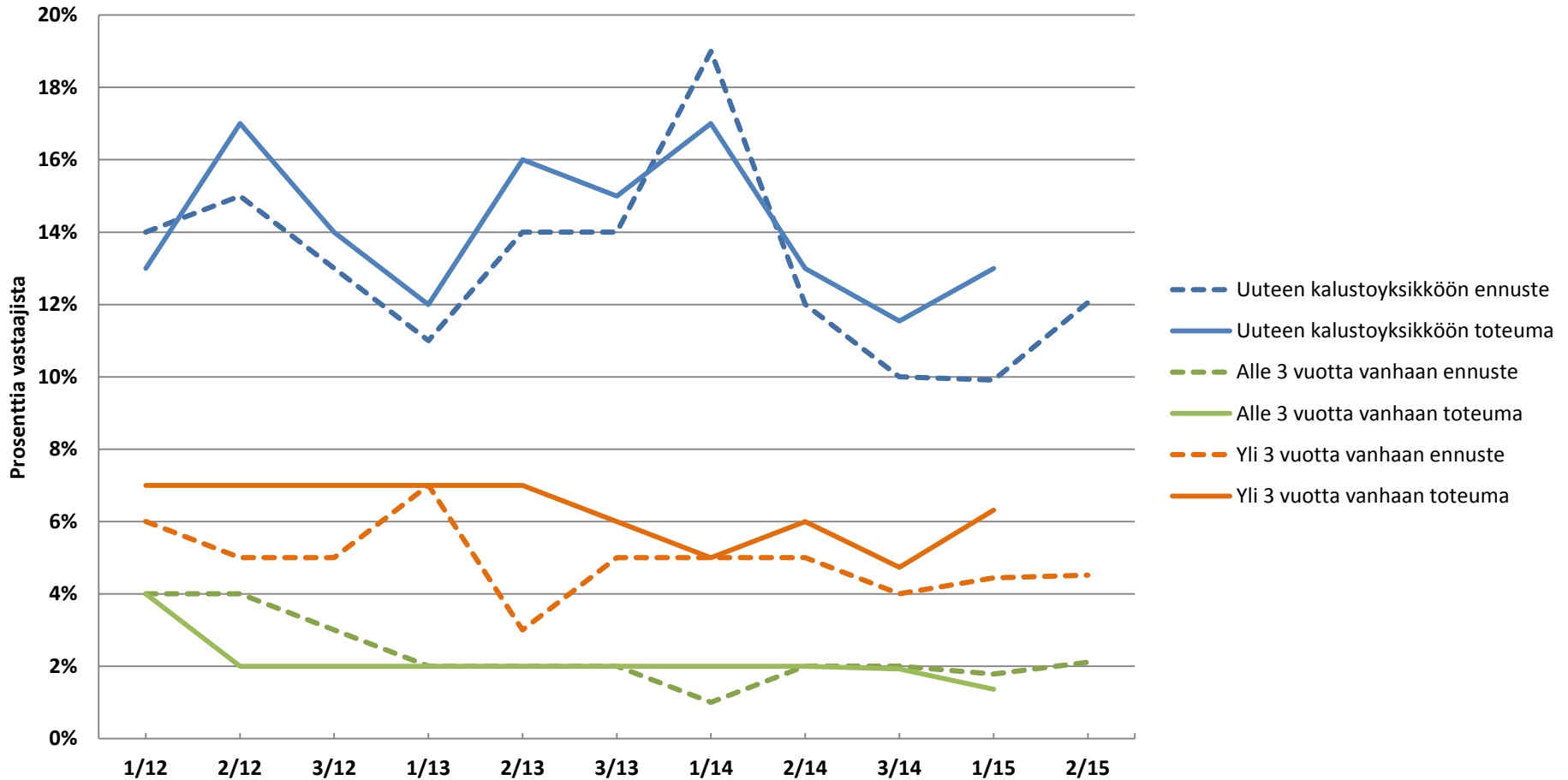
# Liikevaihdon ja kannattavuuden kehitys 2009–2015

## Liikevaihto ja kannattavuus 2009–2015



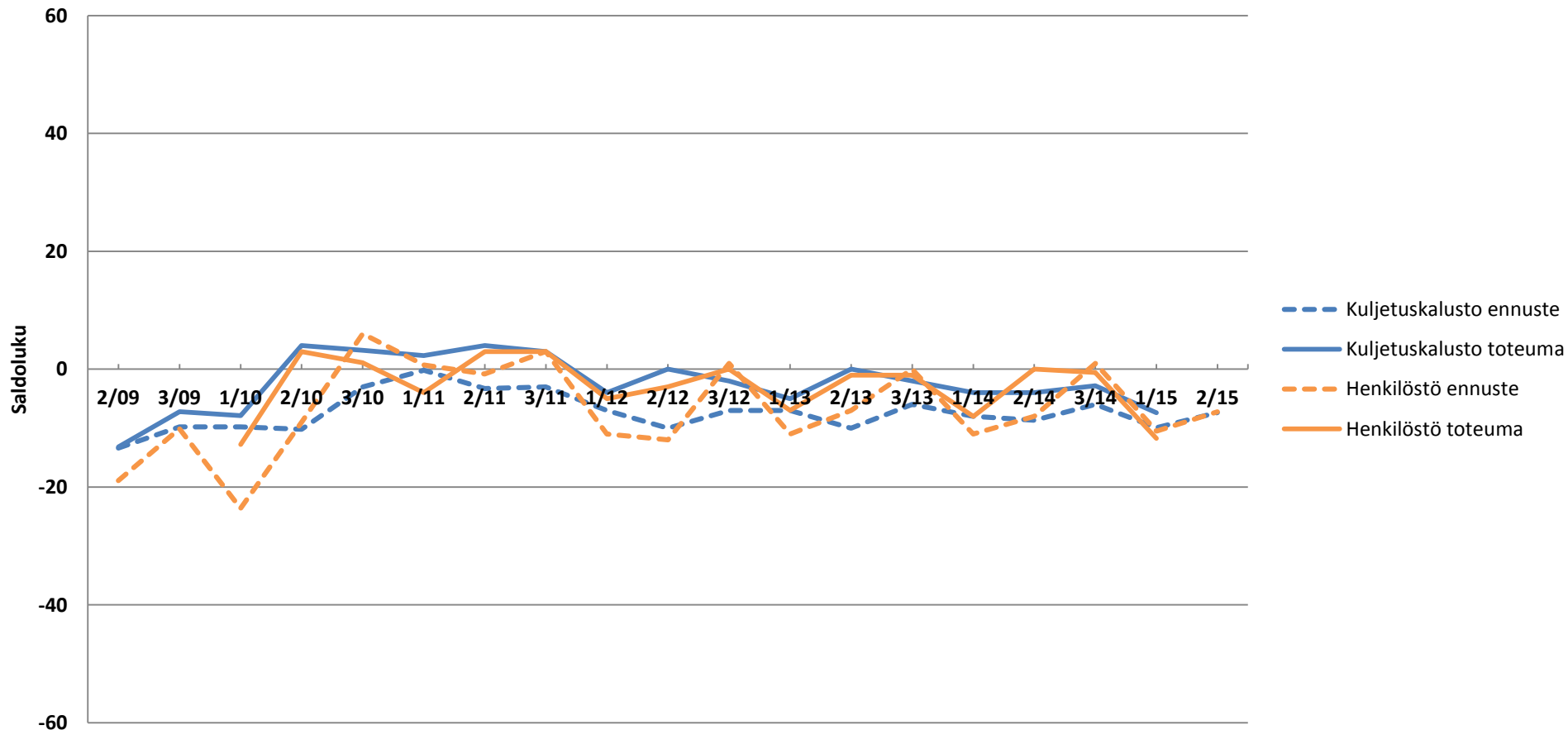
# Kaluston vaihtaminen 2012–2015

## Kaluston vaihtaminen 2012–2015



# Henkilöstön ja kalustomäärän kehitys 2009–2015

## Kaluston ja henkilöstön määrä 2009–2015



# SKAL Kuljetusbarometri 1/2015

## Ajankohtaiskysymykset

Levähdysalueiden kartoitus

Polttonesteiden hankinta



# Levähdysaluekartoitus

Pyysimme vastaajia arvioimaan käyttämiensä kuljetusreittien levähdysalueiden riittävyttä ja palvelutasoa.

Pysäköinti- ja levähdysalueilla tarkoitetaan seuraavia raskaan liikenteen käyttöön tarkoitettuja alueita:

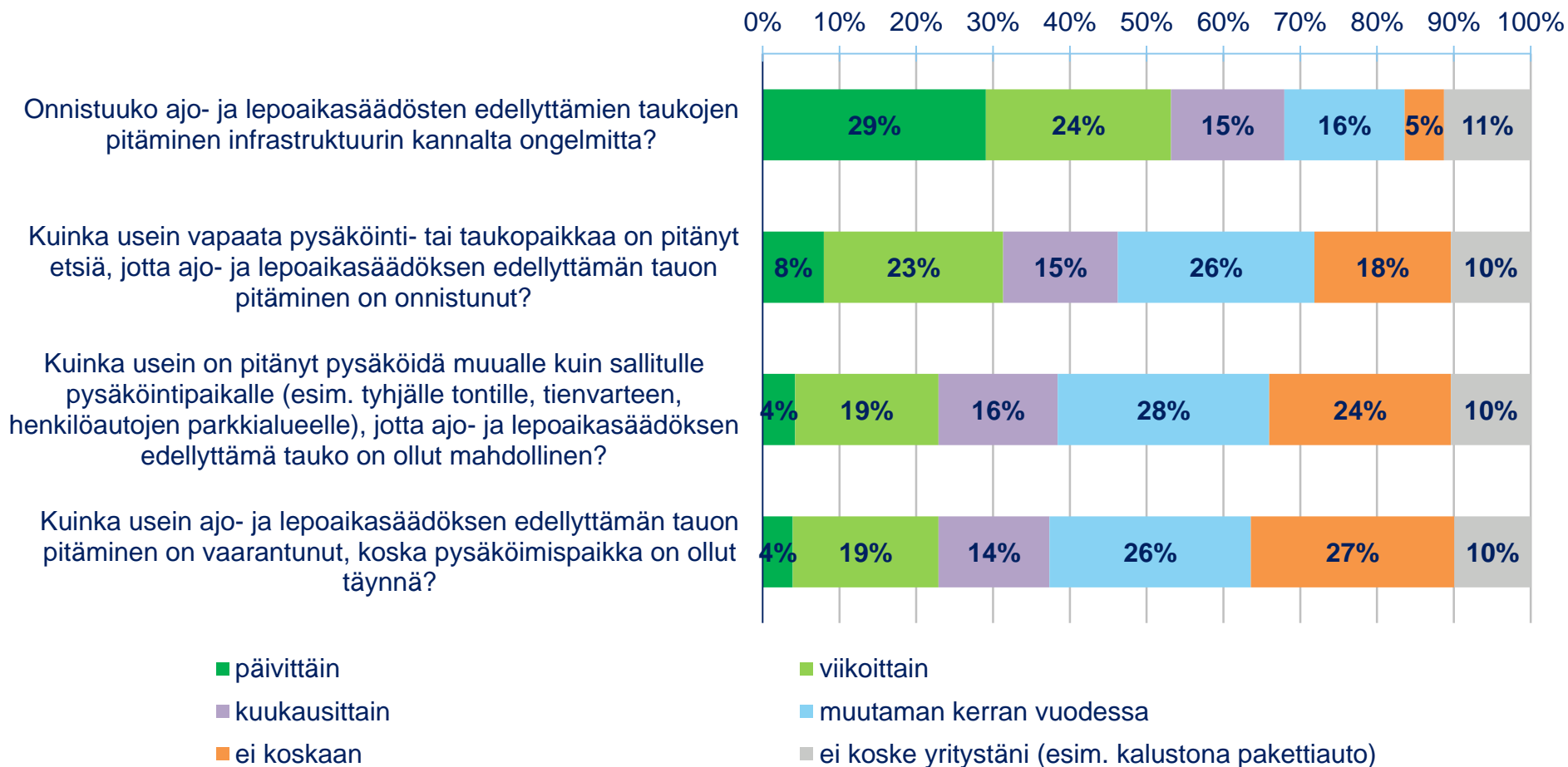
- niin sanotut ”kylmät” pysäköinti- ja levähdysalueet ilman kaupallisia palveluja
- levähdys- tai pysäköintialueet, joilla on kioski- tai kahvilapalveluja
- yksityiset liikenneasemat, huolto-asemat ja muut palvelupisteet
- moottoriväylien palvelualueet, joilla on kaupallisia palveluja.

*Uudenmaan Ely-keskus on osallistunut kysymysten laadintaan.*

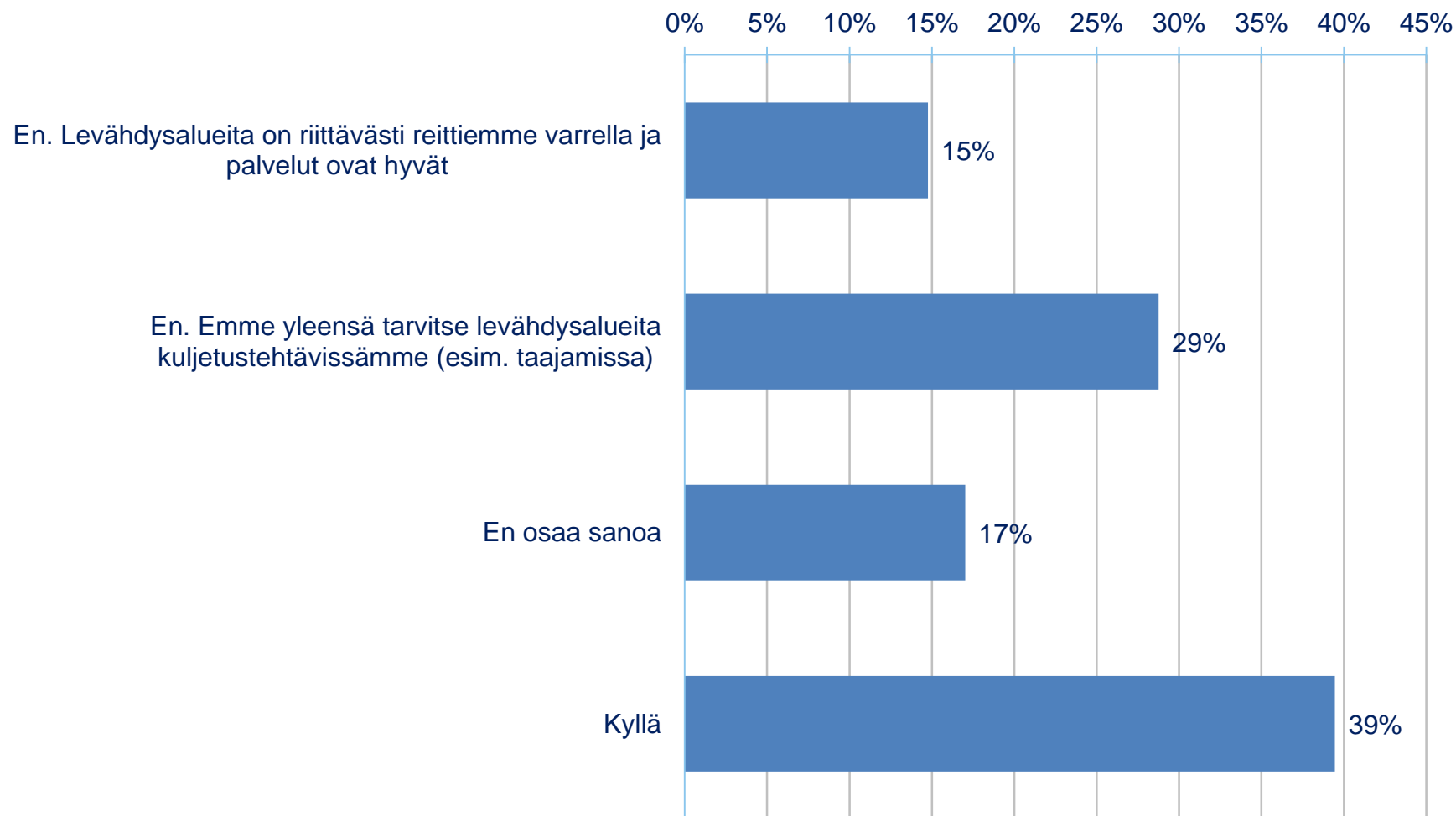


# Arvioi seuraavien kysymysten pohjalta, tukeeko nykyinen levähdysalueverkosto ajo- ja lepoaikasäädösten noudattamista.

N=664

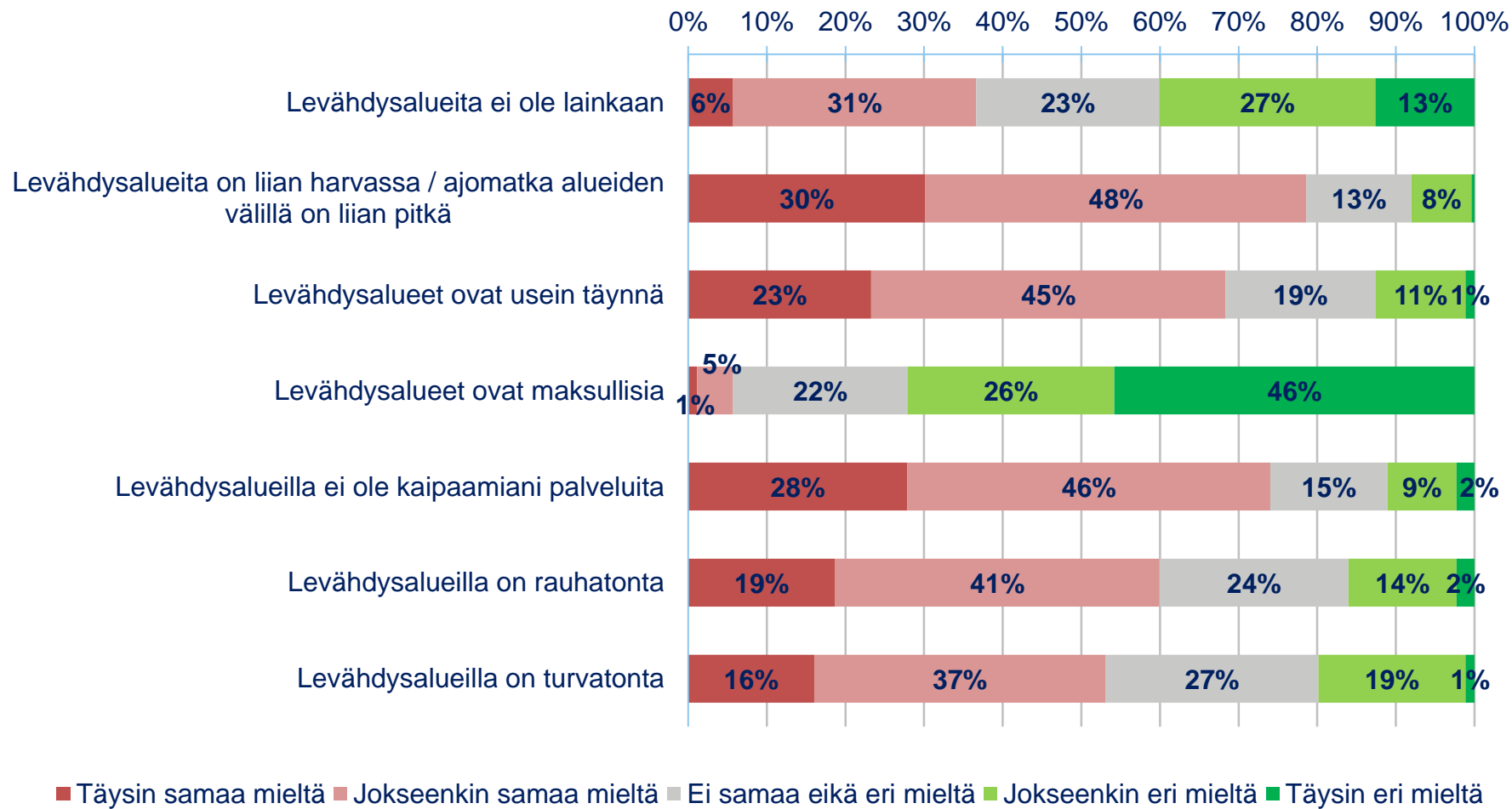


# Koetko levähdysalueiden riittävyyden, palvelutason tai jonkin muun tekijän haasteena?



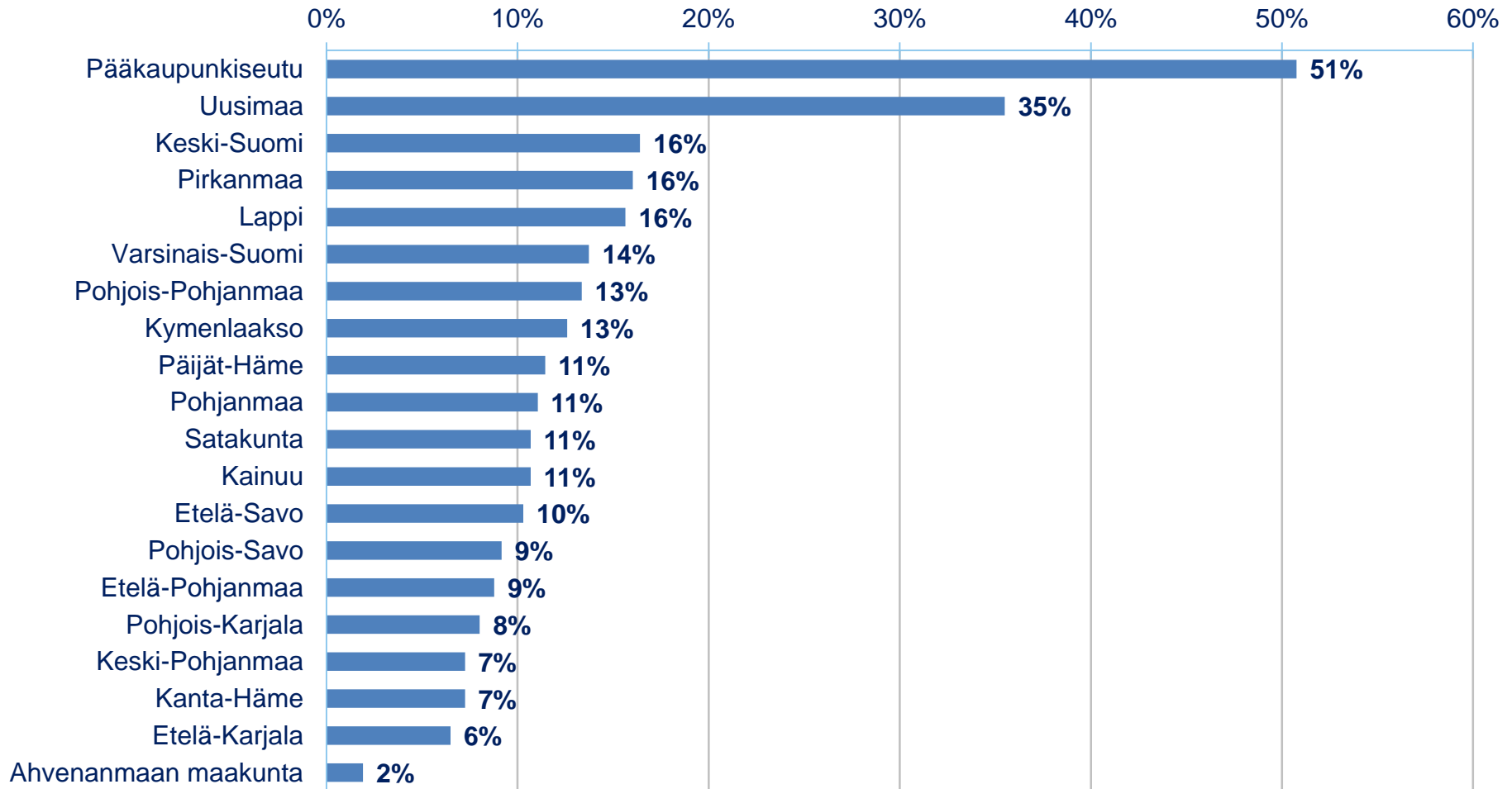
# Arvioi haasteita kuljetusreittisi varrella olevissa levähdysalueissa?

N=262



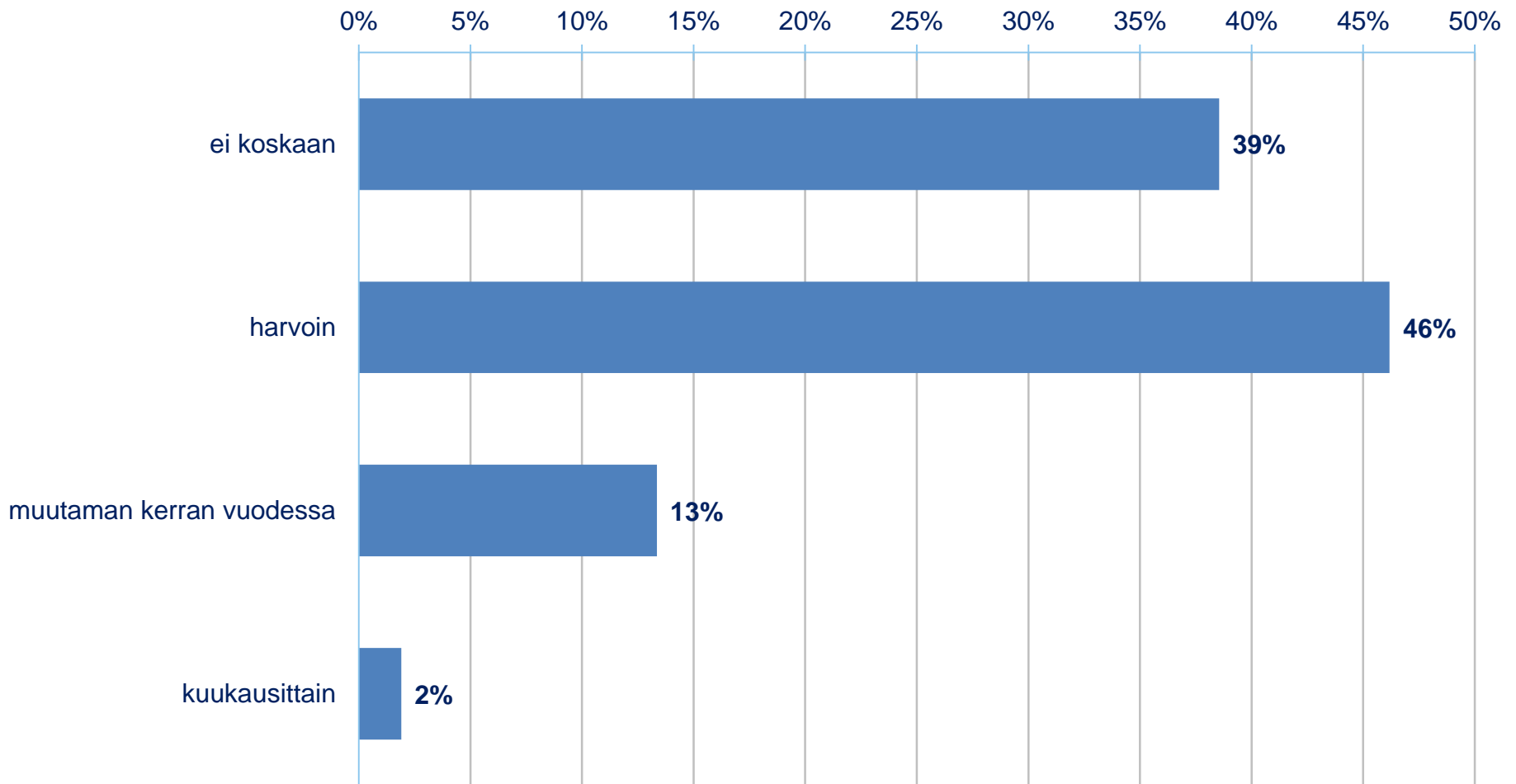
# Missä päin Suomea raskaalle liikenteelle soveltuvista pysäköinti- ja taukopaikoista on suurin pula?

N=262

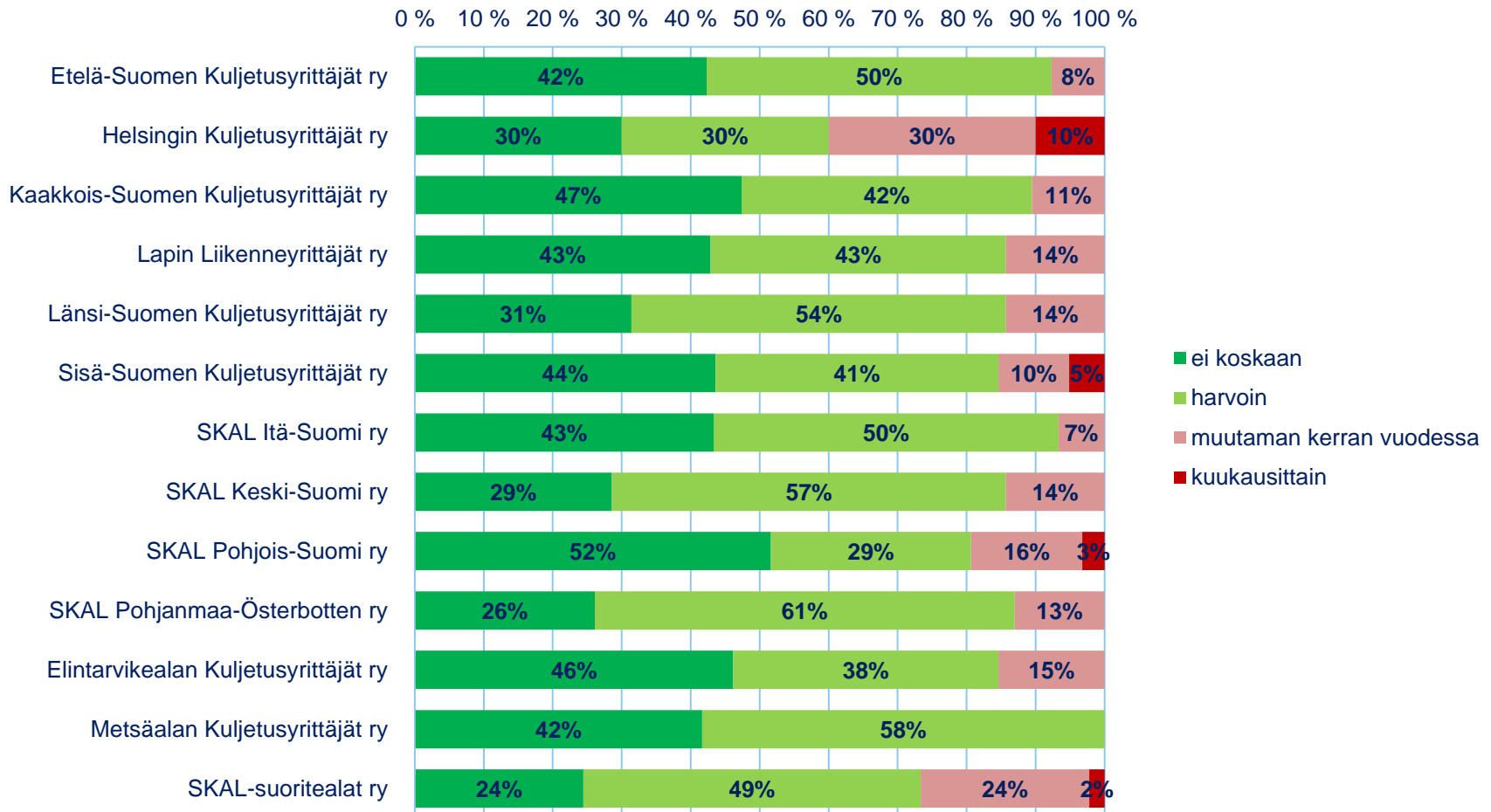


# Kuinka usein yritykseesi on kohdistunut rikollisuutta tai ilkivaltaa levähdys- tai pysäköintialueella?

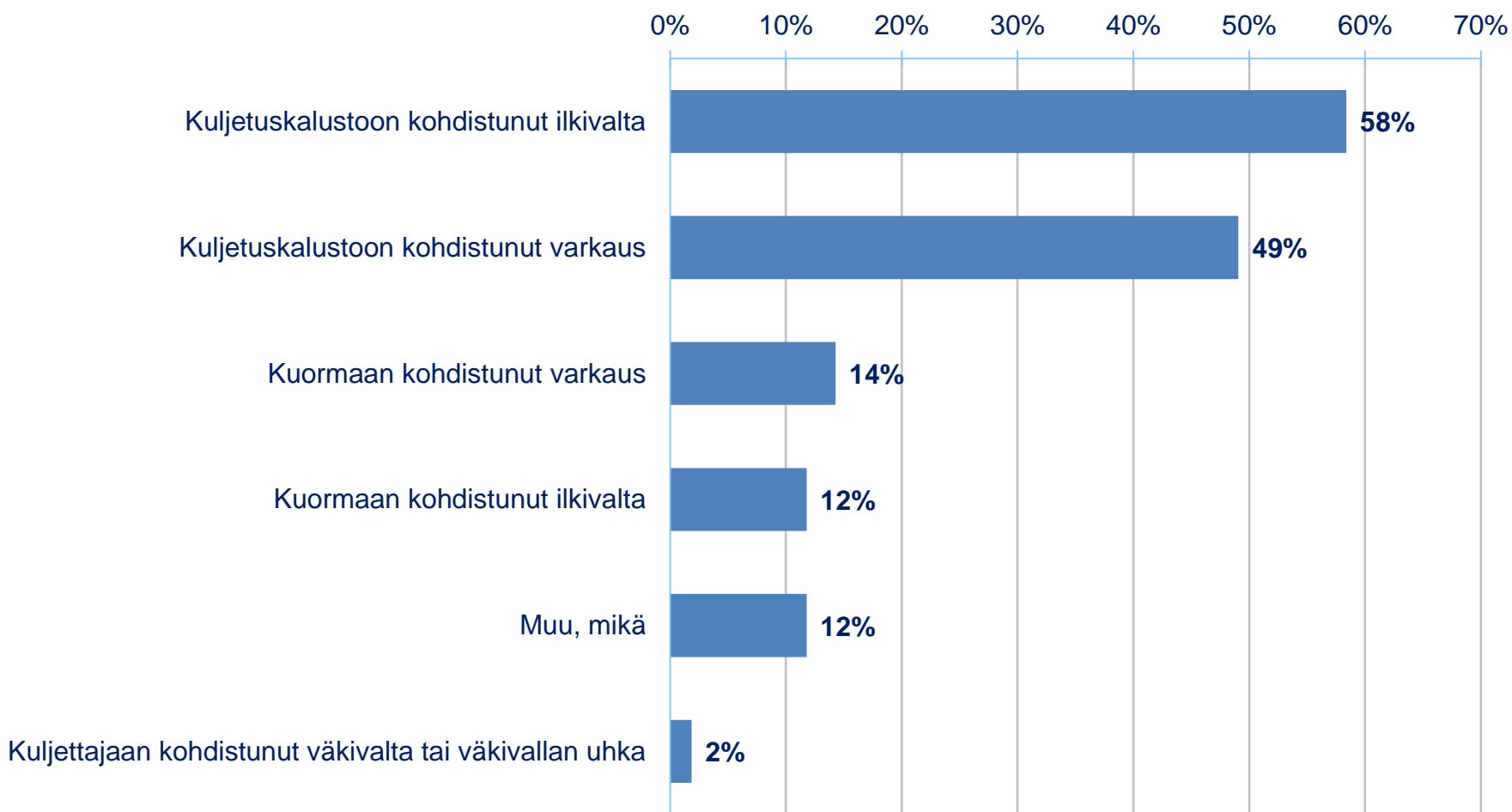
N=262



## Tarkastelu jäsenyhdistyksen mukaan: Kuinka usein yrityksesi on kohdistunut rikollisuutta tai ilkivaltaa levähdys- tai pysäköintialueella?



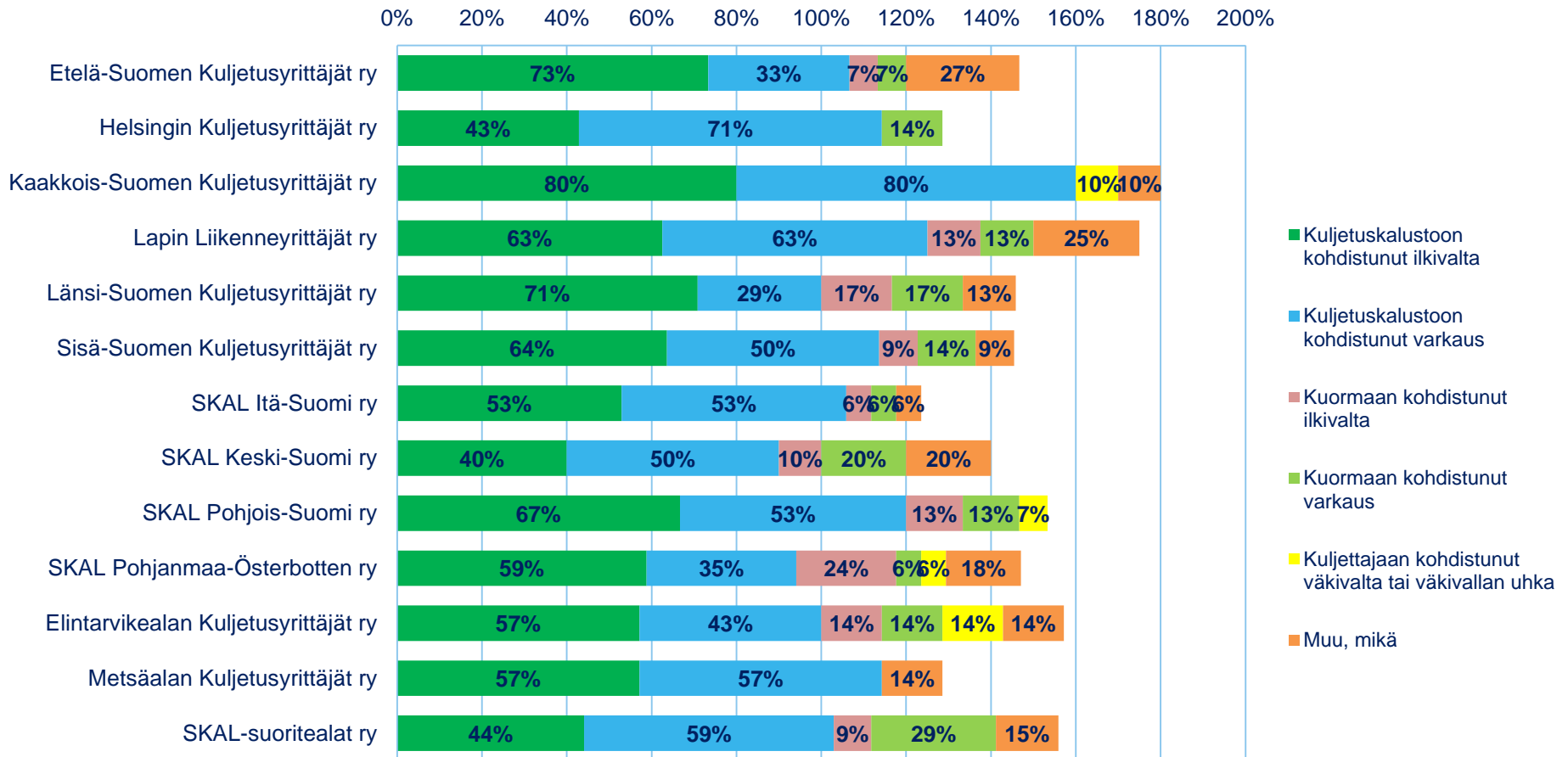
# Millaisesta ilkivallasta tai rikoksesta on ollut kyse?



# Tarkastelu jäsenyhdistyksen mukaan: Millaisesta ilkeivallasta tai rikoksesta on ollut kyse?

N=161

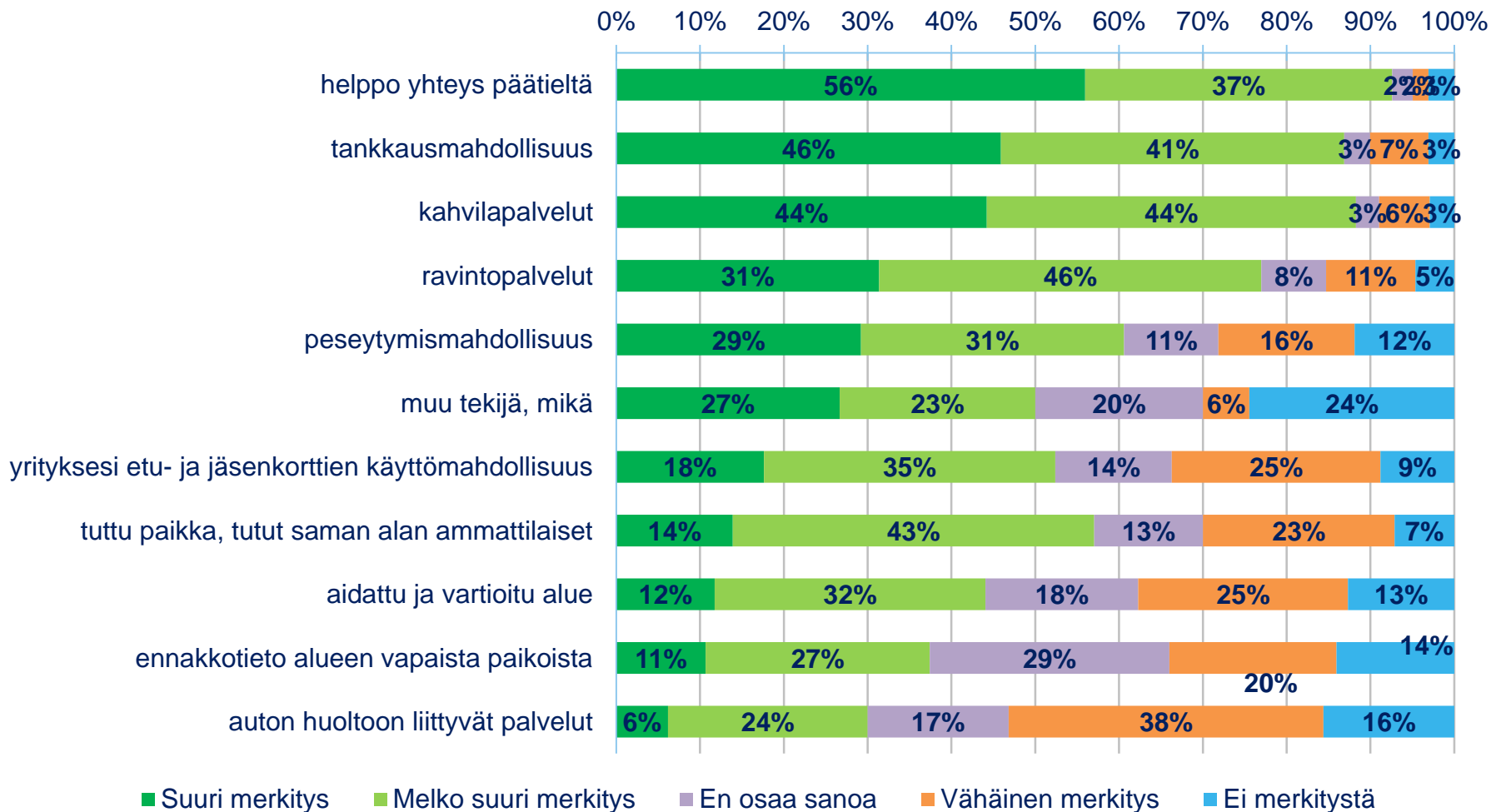
N=7...34





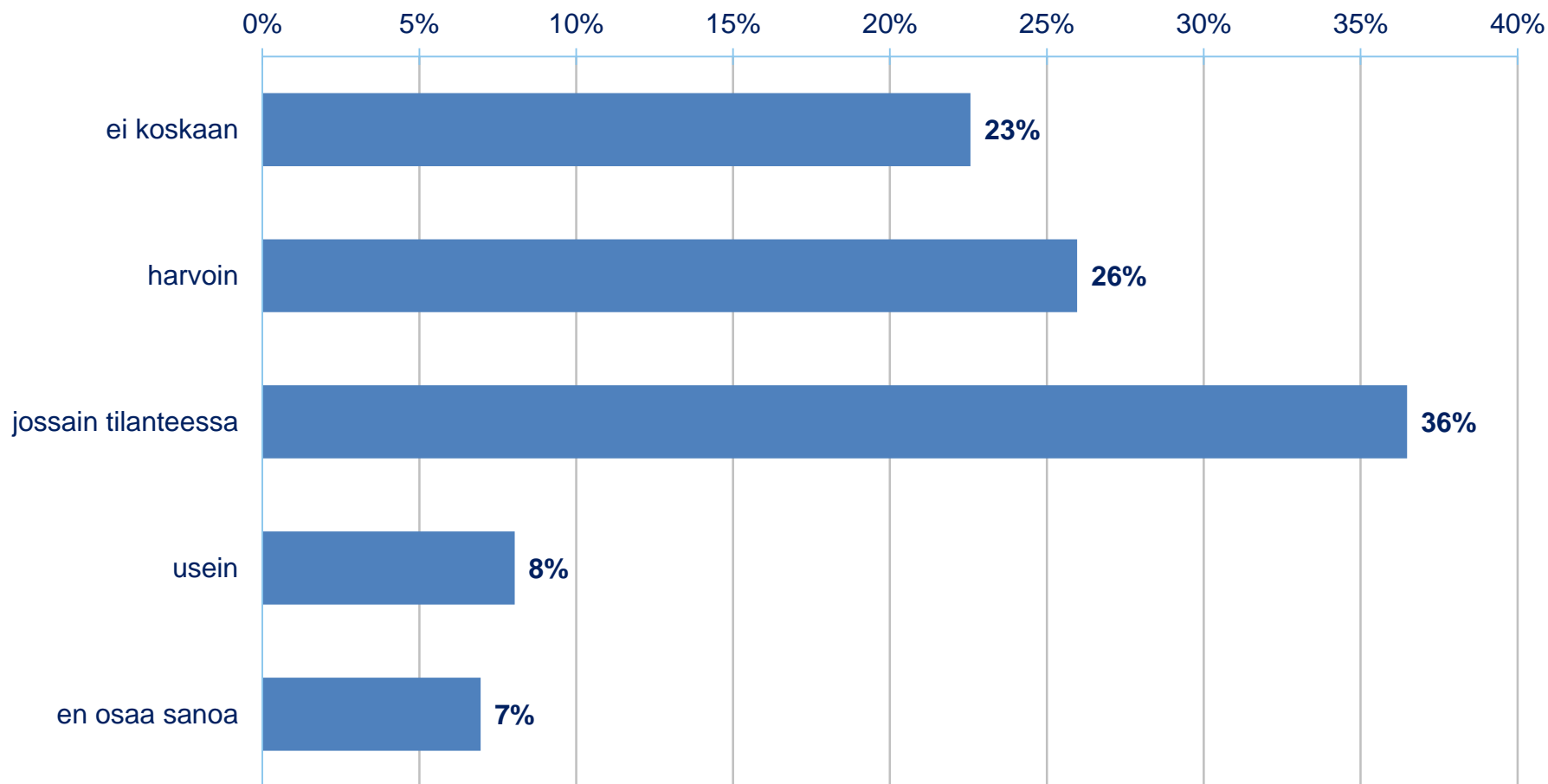
# Arvioi seuraavien tekijöiden merkitystä raskaan liikenteen levähdys- ja palvelualueilla

N=647



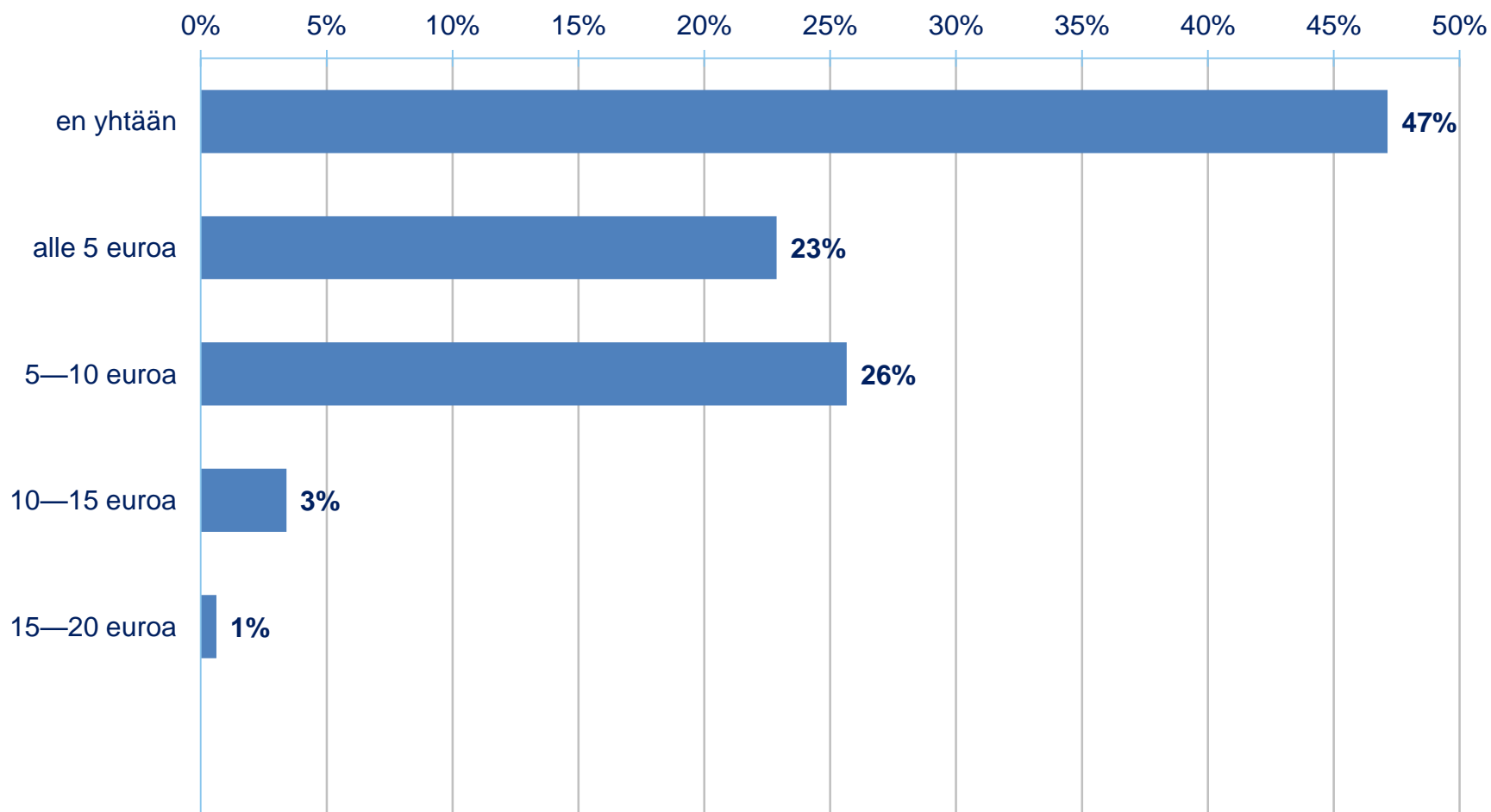
# Vaikuttaisiko ajantasainen tieto vapaista pysäköintipaikoista kuljetusten suunnitteluun tai ajoreittiin?

N=647



# Kuinka paljon olisit valmis maksamaan 11 tunnin pysäköimisestä (vuorokausilepo) hyvätasoisella ja turvallisella pysäköimisalueella?

N=647

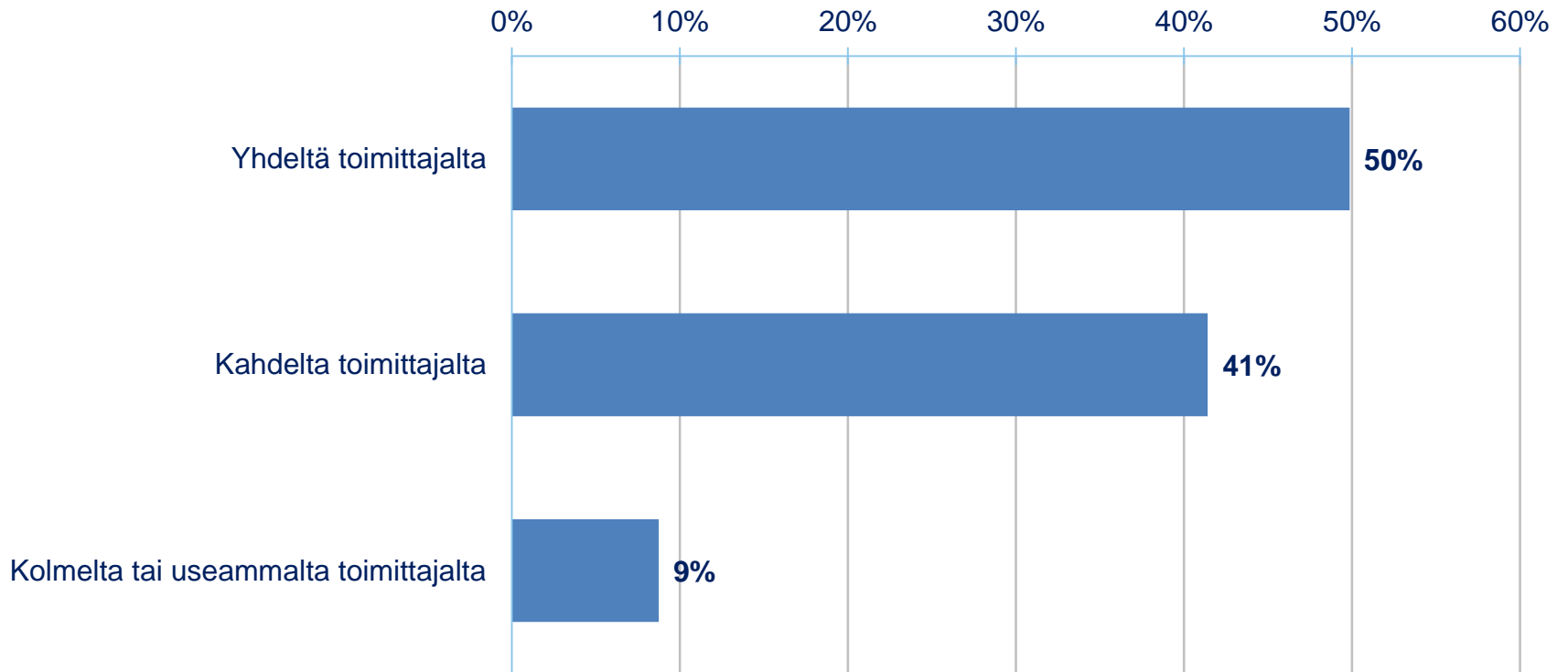


# Polttonesteiden hankinta

*Neste Oil Oyj on osallistunut kysymysten laadintaan*

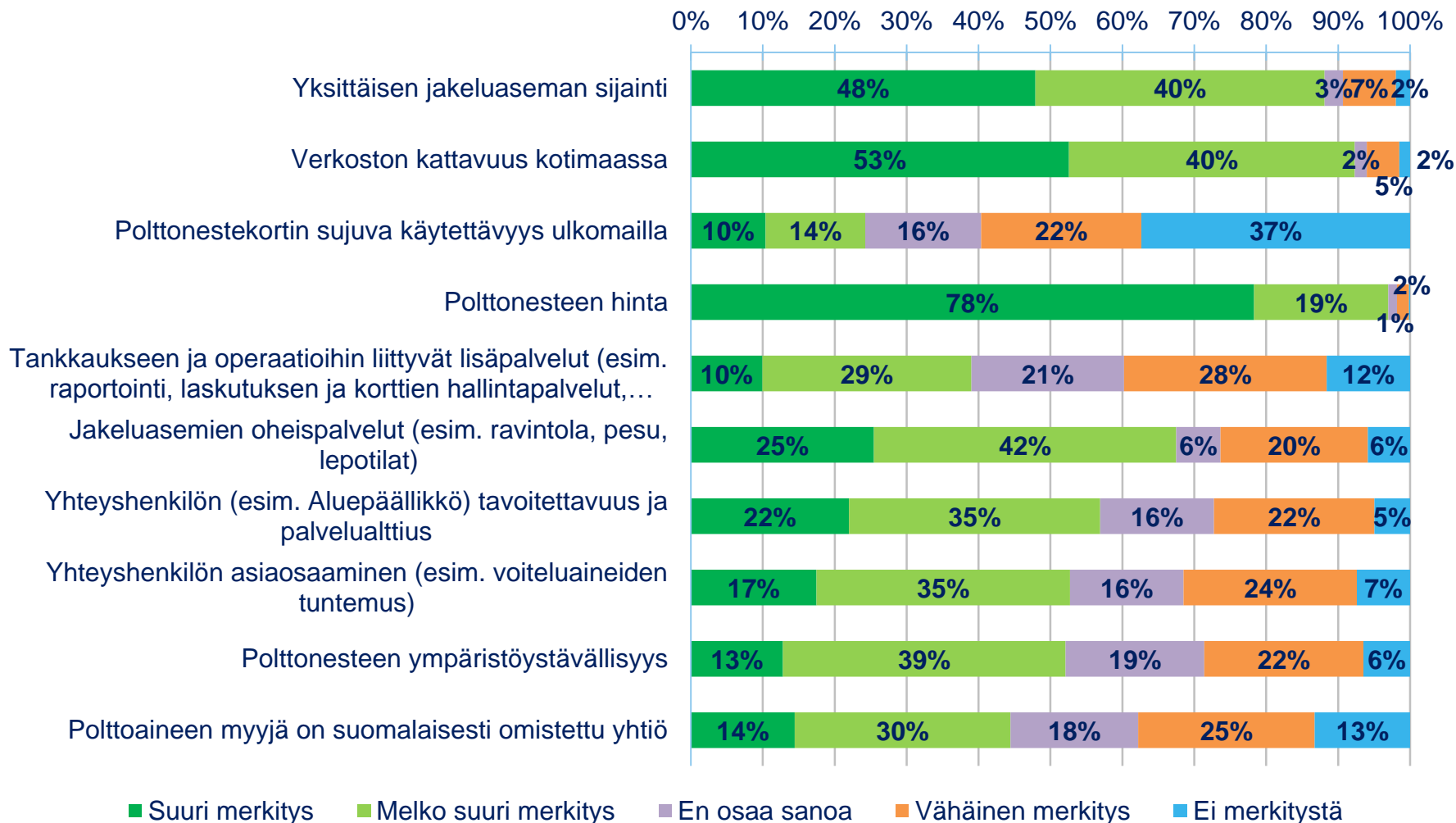
# Ostaako yrityksesi polttonesteitä merkittävästi?

N=664



# Kuinka tärkeinä pidät seuraavia tekijöitä valitessasi polttonesteen toimittajaa?

N=664



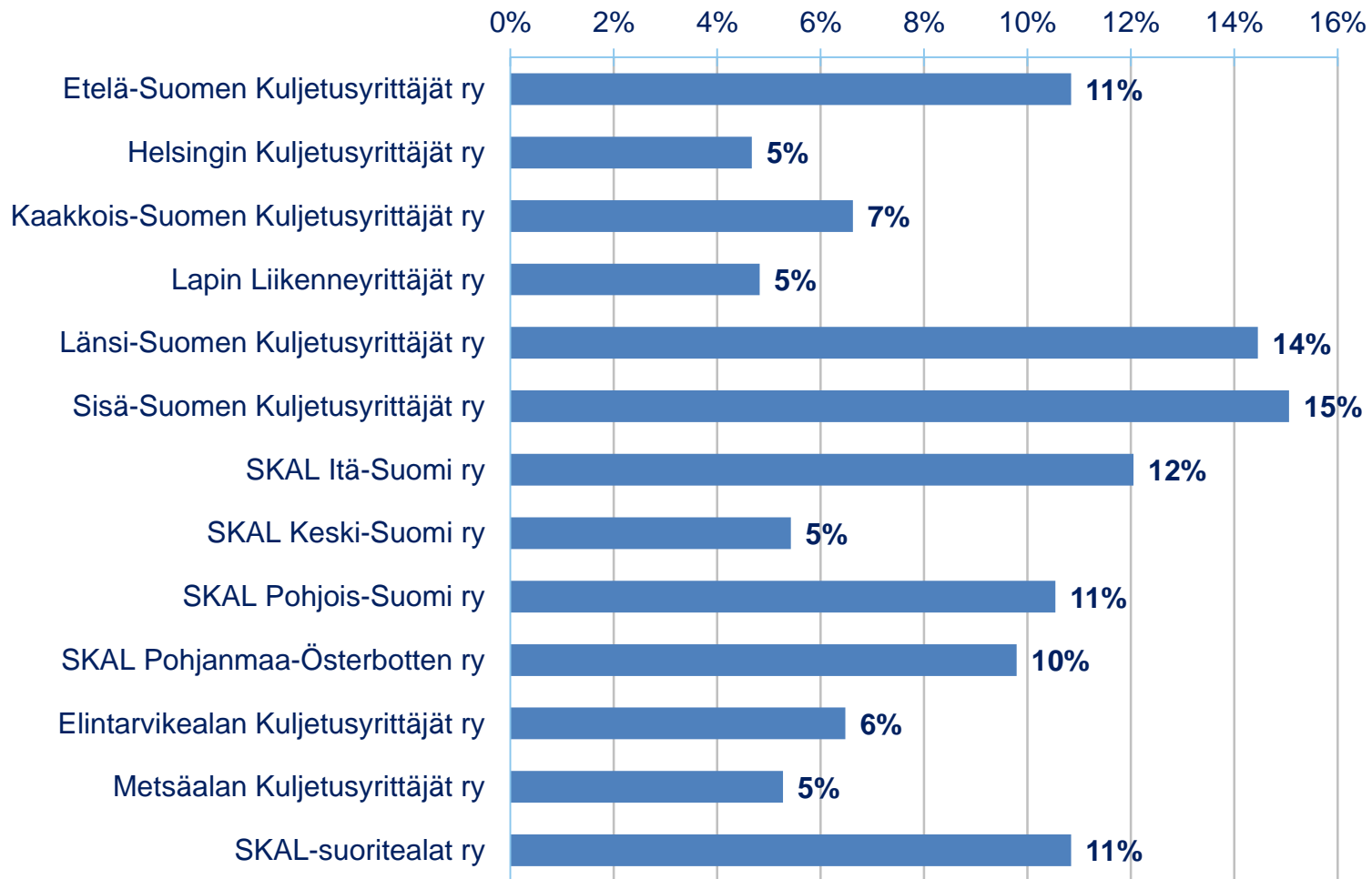
# SKAL Kuljetusbarometri 1/2015

Taustakysymykset:

**Suoriteala ja SKAL-yhdistys**



# Alue- ja/tai suoritealayhdistykset, joihin kuulutte:



N=664

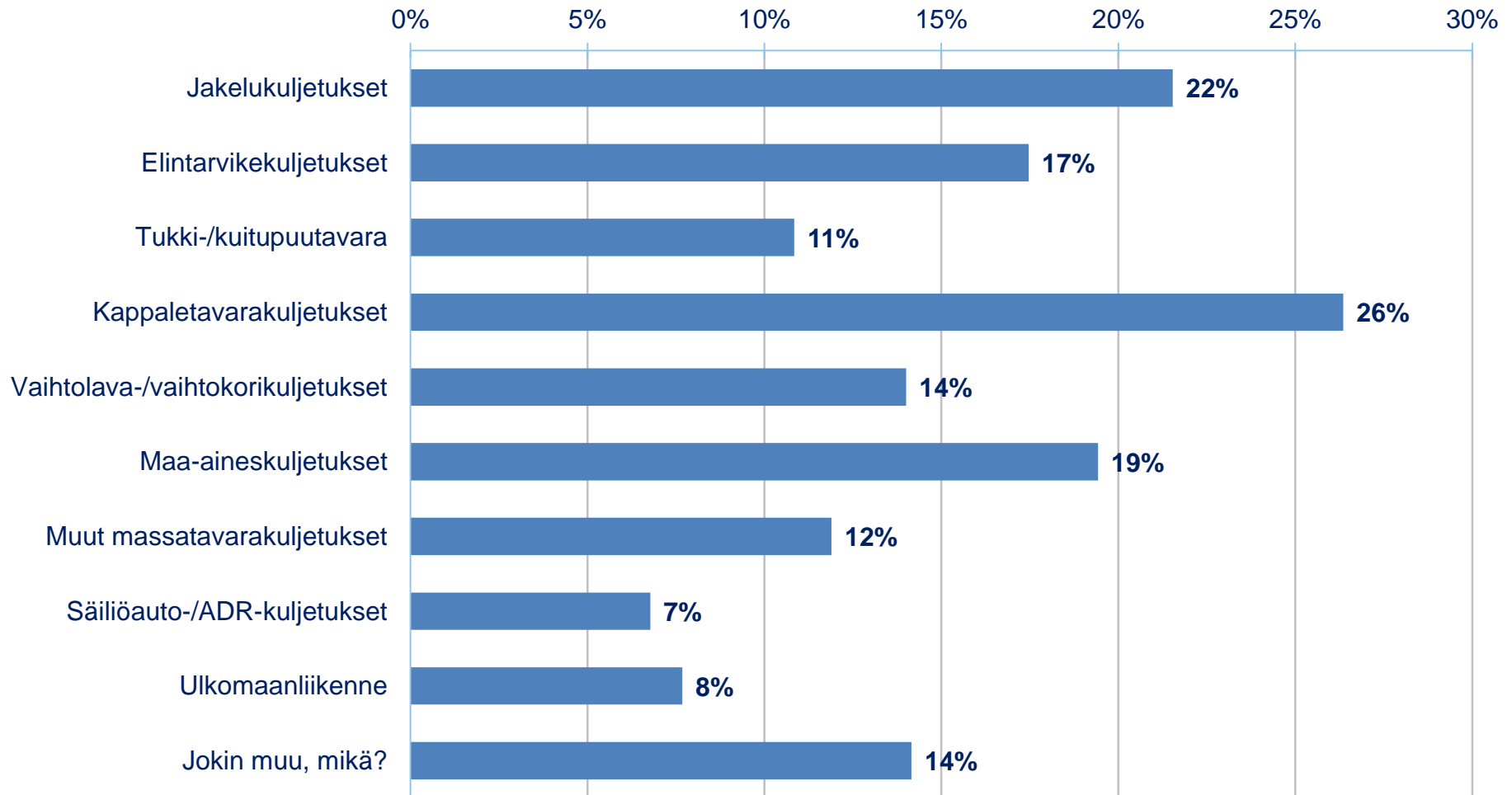
N=100...31



# Kuljetuslaji:

N=664

N=175...45



**Kiitos!**

The SKAL logo is located in the bottom right corner of the slide. It consists of the letters 'SKAL' in a bold, blue, stylized font with a white outline and a slight shadow effect. The letters are slanted to the right. The background of the slide features a light blue and white abstract design with curved lines and overlapping shapes.